

# 安全・安心で快適な空間の実現

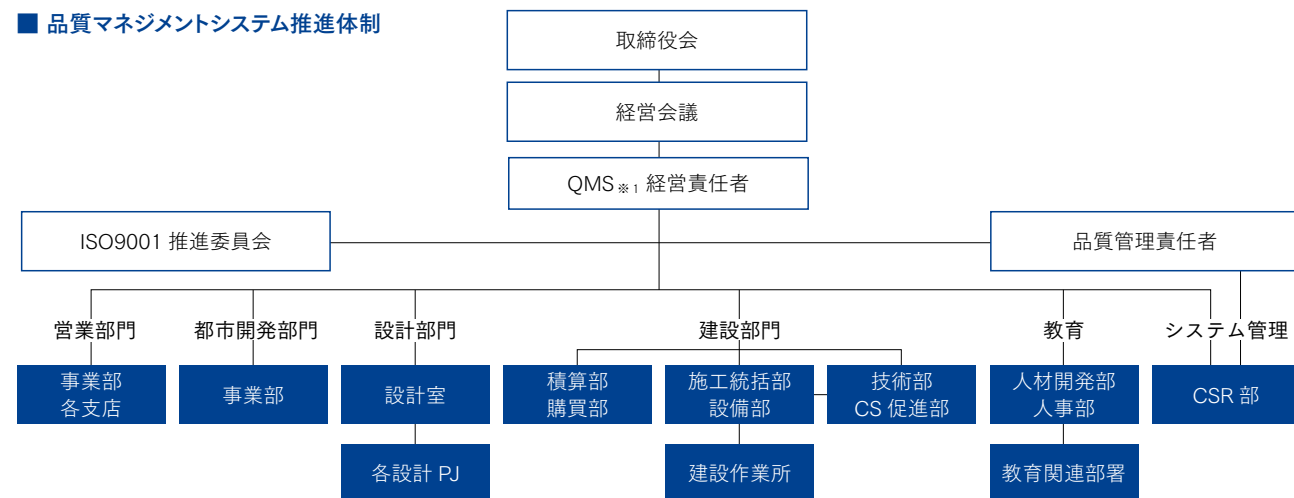
人と人をつなげ、家族を包み込み、時とともに変わるライフスタイルを受け入れる住まいづくりを目指して。  
長谷工グループは、安全・安心で、人と自然と住まいが調和した暮らしを実現する技術・サービスを追求します。

## 品質マネジメントシステム

安全・安心

長谷工コーポレーションでは、ISO9001に基づく品質マネジメントシステムを構築し、品質方針を定め、全社で品質向上に取り組んでいます。

### ■ 品質マネジメントシステム推進体制



※1：品質マネジメントシステム

### ■ ISO9001 認証取得の経緯

長谷工コーポレーションでは、1997年3月に東京地区、7月に関西地区でISO9001品質マネジメントシステムの認証を取得しました。2018年3月に品質マネジメントシステムを東西地区統合し運用しています。  
今後も品質管理活動を継続して展開していきます。

### ■ 取り組み

品質管理活動を進めるにあたり、品質方針を策定、各部門は品質方針を受け品質目標・目標値を定め推進しています。

### ■ 継続的な改善

品質マネジメントシステムが規格要求事項を含め当社の取り決めに適合しているか、また適切に実施され維持されているかを内部監査及び外部審査によりチェックし、その結果を踏まえ、見直しを行い継続的な改善を図っています。  
2017年度の外部審査受審日及び指摘件数は以下の通りです。

	登録日／更新日	外部審査受審日	外部審査指摘件数
東西地区	1997.3.31 2018.3.31	2018.1.22～24	なし

## 万一の地震に備える技術の開発・導入

多様な  
ライフスタイル

安全・安心

暮らしの  
環境配慮

地震の多い日本で、いざというときに居住者を守る住まいを実現するために、長谷工グループでは地震に備える様々な技術をマンションに導入し続けてきました。

建物本体を支える支持地盤を調査し、計画の条件に最適な杭基礎工事を行います。2017年12月に発表した新しい場所打ちコンクリート杭工法「HND-NB工法」など、地震時の大きな引抜き力に対抗する杭の開発にも力を入れています。

また、建物自体の強度を高める「耐震構造」、揺れの力を

分散・減衰させる「制震構造」、建物と地盤を特殊な装置で分離して建物に伝わる地震力を低減させる「免震構造」などを駆使して、いざというときに損傷は受けても倒壊しないマンションを目指した設計・施工を行っています。

ほかにも、耐震補強の工法開発や、玄関ドアの耐震枠・キッチンの吊り戸棚の耐震ラッチの導入といった室内設備の導入にも積極的に取り組み、安心して暮らせる住まいづくりを行っています。

# 暮らしを支える、新しい技術の開発

長谷工グループでは、人々の暮らしや家族のあり方がますます多様化するこれからの時代に、ライフステージの変化にフレキシブルに対応し、家族の暮らしを受けとめる住まいづくりの提案に取り組んでいます。

## 暮らしに合わせて動かせる収納ユニット

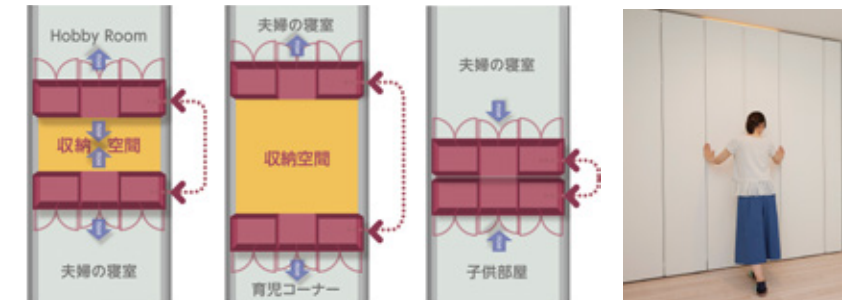
多様な  
ライフスタイル

安全・安心

暮らしの  
環境配慮

「UGOCLO（ウゴクロ）」とは、背中合わせに配置した2組の可動収納ユニットを、それぞれ平行に移動させることで、可動収納ユニット両側の居室空間と、その間の収納空間の広さが自由に変更できる、新しい間取り可変システムです。

居住者自身で簡単に居室と収納空間の大きさを変更することができるため、大掛かりなリフォームをしなくても、将来の家族数やライフスタイルの変化に対応したり、家具や収納物に合わせて柔軟に間取りを変化させることができます。



「UGOCLO」を移動している様子



「UGOCLO」は「2017年度グッドデザイン賞（その他住宅・住空間部門）」を受賞しました。

## 間取りの自由度を高める排水システム

多様な  
ライフスタイル

安全・安心

暮らしの  
環境配慮

「サイホン排水システム」は、野村不動産・ブリヂストン・長谷工コーポレーションの共同開発により誕生しました。小口径の排水管を一つ下の階で排水立て管（建物の各階を縦に貫通して下水に通じる排水管）に合流させ、発生するサイホン力（水が落ちることで発生する引き力）を利用して強い水流を起こし排水する仕組みです。この技術をキッチン系統などの排水に採用することで、キッチン配置や入居後の間取り変更の自由度を向上させることができます。



「サイホン排水システム」は「2017年度グッドデザイン賞（その他住宅・住空間部門）」を受賞しました。

## 快適性を追求した次世代型マンション

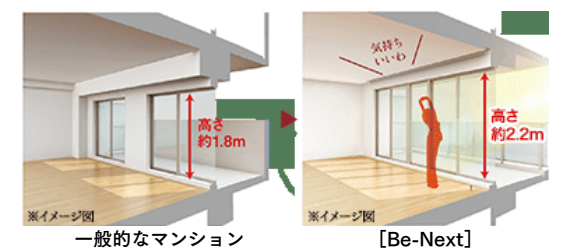
多様な  
ライフスタイル

安全・安心

暮らしの  
環境配慮

長谷工コーポレーションでは、常により快適な暮らしのための提案を追求してきました。その中で誕生した「Be-Next」は、これまで培ってきた経験を活かし、構造・設備等の基本性能は確保しつつシンプルな構造躯体を実現。限られた空間を最大限有効活用できるよう、梁型や柱型が室内に出っ張らないよう工夫しています。

また、大きな窓で採光と広い視界を確保しているほか、風通しの良さにも配慮したパッシブデザインを採用しています。



開放的な高さ2.2mのハイサッシや、光をより多く取り込む「バルコニー扁平梁」、すっきりとしたスクエアな空間などが特徴です。