

双日新都市開発株式会社
株式会社長谷工コーポレーション

業界初！
マンションギャラリー・プレゼンテーション映像に
東京駅リニューアル記念「TOKYO STATION VISION」の
3Dプロジェクションマッピング制作チームを起用！

&

初コラボレーション事業！*

「双日新都市開発×長谷工」+「東京ガス」+「東急ハンズ」+「デザインショップまちや」

+

「たまごクラブ ひよこクラブ読者様」+「地域の皆様」の声

「少しずつ大人になっていく子どもたちと
見守るご家族の幸せを楽しく豊かに満たしていく住まい」

「インプレスト川口青木」

平成26年4月26日(土)マンションギャラリーオープン！

*双日新都市開発事業実績より

双日新都市開発株式会社(本社:東京都港区西新橋一丁目2番9号、代表取締役社長: 烏山 亮二)と株式会社長谷工コーポレーション(本社:東京都港区芝2-32-1、代表取締役社長: 辻 範明)は、埼玉県川口市、JR京浜東北線「川口」駅よりバス約12分「青木中学校入口」バス停下車徒歩4分、埼玉高速鉄道「南鳩ヶ谷」駅より徒歩12分の穏やかな住環境を享受できる好立地に、新企画新築分譲マンション「インプレスト川口青木」(総戸数152戸)の開発を進めておりますが、平成26年4月26日(土)よりマンションギャラリーをグランドオープンすることといたしましたのでお知らせします。

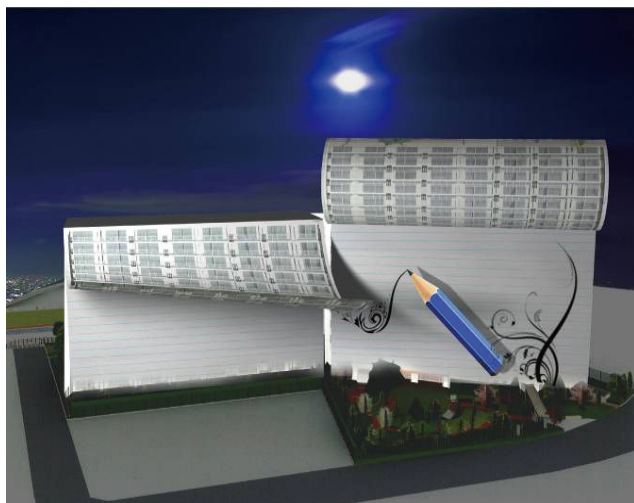
《インプレスト川口青木》の主な特徴

- ・異業種企業とのコラボレーション & 生活者の意見を取り入れた商品企画活動
- ・お子様の成長を見守るというコンセプト「ハピ・イク」に込められた4つのテーマ
 - テーマ1「Healing」セキュリティ内に700㎡超のプライベートガーデン
 - テーマ2「Styles」子育てスタイルで選べる5つのテーマ型間取り
 - テーマ3「Rhythm」都心から15km圏 & 直通アクセス
 - テーマ4「Bright」光と風を採り入れるBe-Next採用

◆プロジェクションマッピングの見られるマンションギャラリー

○マンションギャラリー内に設置された建物模型(1/75)に映像を映すプロジェクションマッピングは

例えば・・・小学校1年生のお子さんをお持ちのご両親がこのマンションで子供が伸び伸びと育っていく未来を想像していただくために“自然を感じる表現”“Brightでの風、光、Healingでの庭、川、四季”などをモチーフにした“子供の頃のモノ作りの楽しさ”を表しています。



※イメージ写真



※youtubeでその一部をご覧ください。

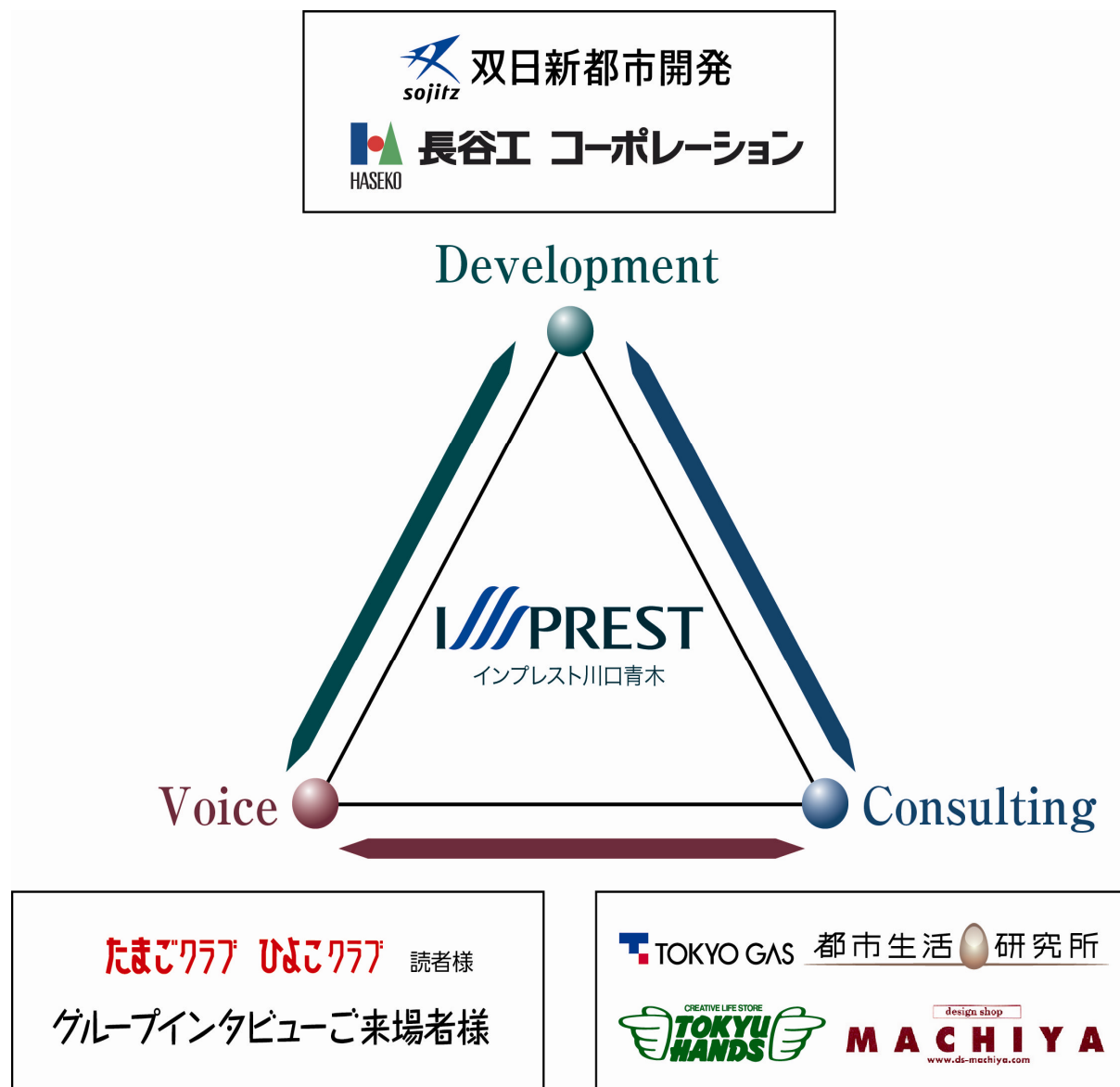
<https://www.youtube.com/watch?v=dqjOIRpJoRY>

* マンションギャラリー内のプロジェクションマッピングは、各種イベント・アーティストMVの映像制作を手がける株式会社ピクスが制作。www.picsco.net

株式会社ピクス実績

CMやMV、WEB、大型屋外広告、劇場映画など多岐に渡るジャンルにて映像制作を行っているクリエイティブプロダクション。3Dプロジェクションマッピングやデジタルサイネージ、インタラクティブコンテンツなど、最新技術を駆使した企画や技術開発などの取り組みを行う。代表作は、東京駅リニューアル記念「TOKYO STATION VISION」の3Dプロジェクションマッピング・東北復興支援プロジェクト「鶴ヶ城プロジェクションマッピング『はるか』」、紅白歌合戦のステージ演出など。

◆企業と住まい手によるコラボレーション活動



お子様の成長を見守るというコンセプト「ハピ・イク」に、
多くの企業と、住まい手の皆様がコラボレーション。

五感を刺激する環境の中で、子どもたちが感性豊かに成長していく。そんな子育てを実現するために住まいができることはなんだろう。そうした想いを、子育てに造詣の深い企業と理念を共有し、真剣に意見を交わす中で、私たちが理想と信じる住まいをプランニングしました。「東京ガス都市生活研究所」による住まいに関する研究データの提供、「東急ハンズ」による共用部インテリアやオリジナリティある間取り提案、「デザインショップまちや」による子供達が楽しく遊べる共用部プランニングなど、各企業の思いをひとつに。さらには「たまごクラブ・ひよこクラブ読者様」の子育て世代の皆様や、「地域の皆様」の声も反映させていただきながら誕生したのが、この「ハピイクレジデンス」なのです。

◆コンセプト「ハピ・イク」と4つのテーマ



かけがえのない子供たちに感性豊かに育てほしい。
そんな思いを込めたコンセプトが「ハピ・イク」です。

日差しの暖かさや、風に揺れる木々の音、花の薫り、水辺の生命の営み。
本やテレビだけでは感じられない、リアルな感動や驚きを、もっと体験してほしい。
子どもたちが感性豊かに、すくすくと育っていく喜びを、毎日の暮らしの中で積み重ねて
いける。「インプレスト川口青木」が描いたのは、少しずつ大人になってゆく子どもたちも、
それを見守るご家族のしあわせも、楽しく豊かに満たしていく住まいです。

「子どもたちへの思いをひとつ、紡ぎ出した4つのテーマ」



Styles

ロフトのある「集う」プランなど
新提案の間取りが彩るご家族の寛ぎ。

ご家族のライフスタイルや、お子様の年代に応じて、
多彩な提案プランから暮らしにフィットする
間取りをお選びいただけます。

image



Bright

光と風を採り入れる新設計プラン
“Be-Next”がかなえる快適生活。

ハイサッシの窓が演出する開放的なリビングなど、
日射しに輝くフォルムが内包する新設計の住まいが、
清々しいご家族の時間を演出します。

image

Healing

セキュリティに守られた700㎡超の
中庭の緑や、爽快な水辺に心潤う。

敷地の傍らを流れる旧芝川や、四季の表情豊かに
緑を配した中庭。瑞々しい自然が与えてくれる
癒やしや感動、新発見が、毎日の暮らしを彩ります。

image



Rhythm

都心から15km圏＆直通アクセス。
時がリズムカルに美しく積み重なる。

都心と住まいを結ぶ軽快なアクセスや、住まいの
近隣に充実した生活施設が、ご家族の心に残る
時間を日々の暮らしの中に育みます。

image



◆テーマに沿った商品づくり

ランドプラン・デザイン 水と緑、自然を感じ成長する。



子どもたちの五感を刺激するプライベートガーデンを。

旧芝川の水辺に面した、開放的な「インプレスト川口青木」の立地。

この地に、子どもたちがのびのびと成長できるマンションをつくりたいと考えた時、私たちがぜひ実現したいと思ったのが、子どもたちが自由に、そして安心・安全に遊べるプライベートな庭でした。そうして誕生した、陽当たりのよい敷地の南側に配したガーデンには、子どもたちの五感を刺激する多彩な工夫が息づいています。

◆テーマに沿った商品づくり

ルームプラン 子供の成長を支える多彩なプラン。

Styles

子育てのスタイルにあわせて選べる間取りプランを。

「やさしい人に」「かしこい大人に」など、ご家族ごとに子育てのスタイルやテーマは様々です。そこで私たちは、東京ガス都市生活研究所の生活意識調査データや、地域の皆様へのグループインタビューなどの声をもとに、様々な子育てスタイルにお応えする5つのルームプランを発想しました。さらに多彩なアイデアで設備や仕様を自由を選べる「E-label(えらべる)」システムも採用。ライフスタイルにあわせて、暮らしにフィットする住まいを実現いただけます。

うちは家族ふれあい派

集う

2LDK+ロフト+マルチルーム
家族の和も自然と高まる遊び心いっぱいのプラン。



※イメージイラスト

うちは趣味を満喫派

遊ぶ

2LDK+土間+納戸
アウトドア派の親子にオススメの土間スペース。



※イメージイラスト

うちは親子で勉強派

学ぶ

3LDK+スタディコーナー
母親のすぐ側で楽しく勉強できる住空間を提案。



※イメージイラスト

うちは自分の時間重視派

志す

3LDK+納戸
お子様の自立を求めたプライバシー重視のプラン。



※イメージイラスト

うちはスタイル自由派

適う

3LDK+マルチクロゼット
お子様の成長に応じて変化する暮らしにも柔軟に対応。



※イメージイラスト



多彩なアイデアで、楽しく「えらべる」システム。

マンション選びを、もっと身近で自由に楽しめるものに。E-label(えらべる)は設計・施工に関する長谷工グループの経験とノウハウを活かし、これまでにない多彩さで選べるアイテムセレクトを可能にしました。多彩なカスタマイズメニューで自分流の住まいづくりをお楽しみください。

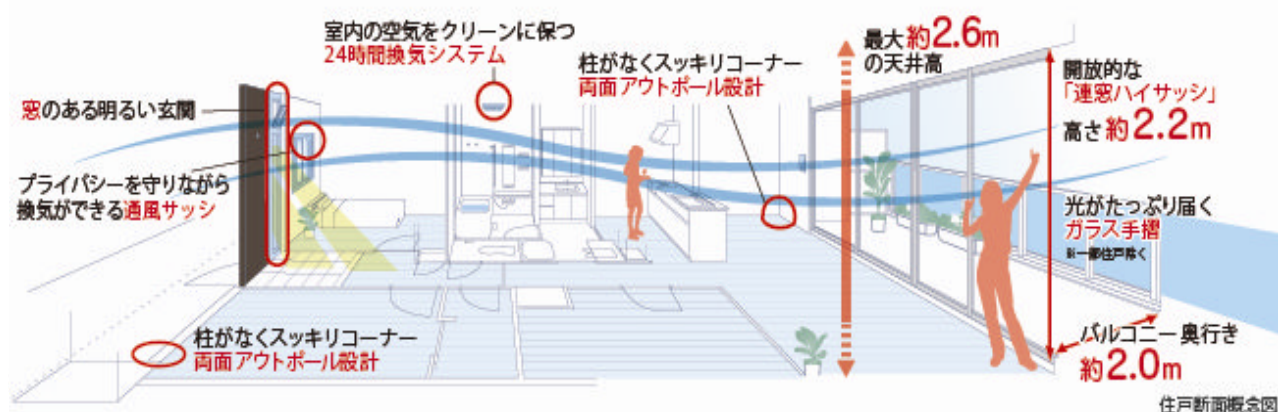
◆テーマに沿った商品づくり

新設計・快適空間 そよかぜと陽光を子供たちへ。



子供たちが暮らしの中で光と風を感じる住まいに。

子供たちが健やかに暮らせる通風・採光に優れた南西向き中心のプランを実現。さらにバルコニー側の窓は高さ約2.2mの連窓ハイサッシにより、明るく開放感に優れた居住性を確保しています。各住戸の玄関ドアの横には明かり窓を設置。プライバシーを守りながら住まいの顔を明るく演出する玄関は、子供たちの「行ってきます」や「ただいま」の声も自然と元気になるります。



輝く陽光と開放感に満たされた住まいを実現する新しい設計「Be-Next」を採用しています。

いまこのときと、そして将来にわたる快適を。

窓付き玄関



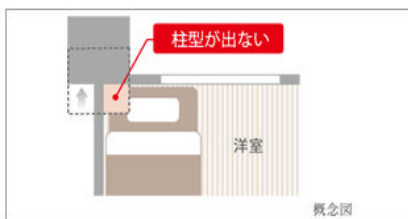
参考写真

お出かけの際も気持ちいい、明るい窓付きの玄関。上部は開閉が可能で住戸内に風の流れをつくりだします。

ガラス手摺

バルコニーの手摺をガラスにすることで、窓辺を明るく開放的に。日当たり、開放感のある住まいの魅力を生かします。

両面アウトボール設計



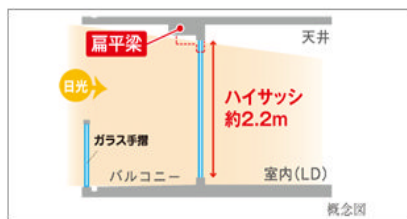
概念図

室内の柱型の出っ張りを解消するアウトボールを、廊下・バルコニーの両面で実現。家具のレイアウトがしやすくなります。

通風サッシ「ブリーシア」

廊下側居室の窓には、プライバシーを守りながら換気ができる、網戸一体型通風サッシを採用。

新構造フレーム



概念図

バルコニー側の上部梁の出っ張りを抑える扁平梁がハイサッシとあいまって気持ちいい光を呼び込みます。

連窓ハイサッシ

連続したサッシで開口部をできるだけ大きく、高さも約2.2mにすることで、開放的なリビングを創出します。

◆モデルルーム



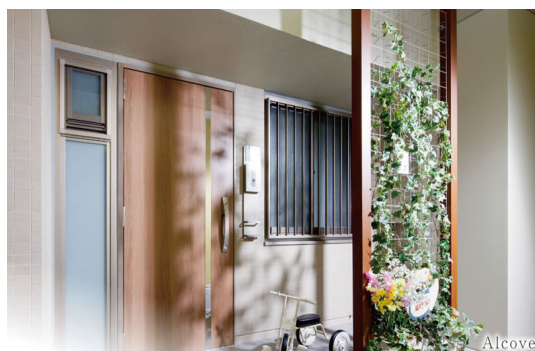
Living Room



Living Room



Balcony



Alcove



Kitchen



Entrance

※掲載の室内写真はモデルルームC' 1typeのメニュープラン「集う」を撮影(平成26年3月)したもので、家具、調度品類、オプションなどは販売価格に含まれていません。

◆テーマに沿った商品づくり

アクセス・ロケーション 子供との大切なひとときを育む。



暮らしのフットワークを軽快にする、2ウェイアクセス。

通勤・通学は、「南鳩ヶ谷」駅から都心へ一直線。



毎朝の通勤は、フラットな道を歩いて「南鳩ヶ谷」駅へ。埼玉高速鉄道は東京メトロ南北線直通だから、都内へスピーディに出られるのが魅力です。しかも南北線は都心部を縦断しているの
で、東京メトロの各線やJRなど、乗り換えできる路線も多彩。都内各地へ軽やかに移動できま
すね。

「駒込」駅直通 **17分** 「飯田橋」駅直通 **25分**

「南鳩ヶ谷」駅より埼玉高速鉄道利用
(東京メトロ南北線乗り入れ)

「南鳩ヶ谷」駅より埼玉高速鉄道利用
(東京メトロ南北線乗り入れ)

「永田町」駅直通 **32分**

「南鳩ヶ谷」駅より埼玉高速鉄道利用
(東京メトロ南北線乗り入れ)

休日のお出かけ・お買い物は、JRの「川口」駅へ。



お休みの日には、自転車でJR「川口」駅へ。駅のまわりには、すぐ駅前のそごうや、近隣のア
リオ川口など大型店が揃い、家族でショッピングが楽しめます。しかもJR京浜東北線なら、上野
や東京にも一本で行けるので、旅行やレジャーにも便利。行動範囲がぐんと広がります。

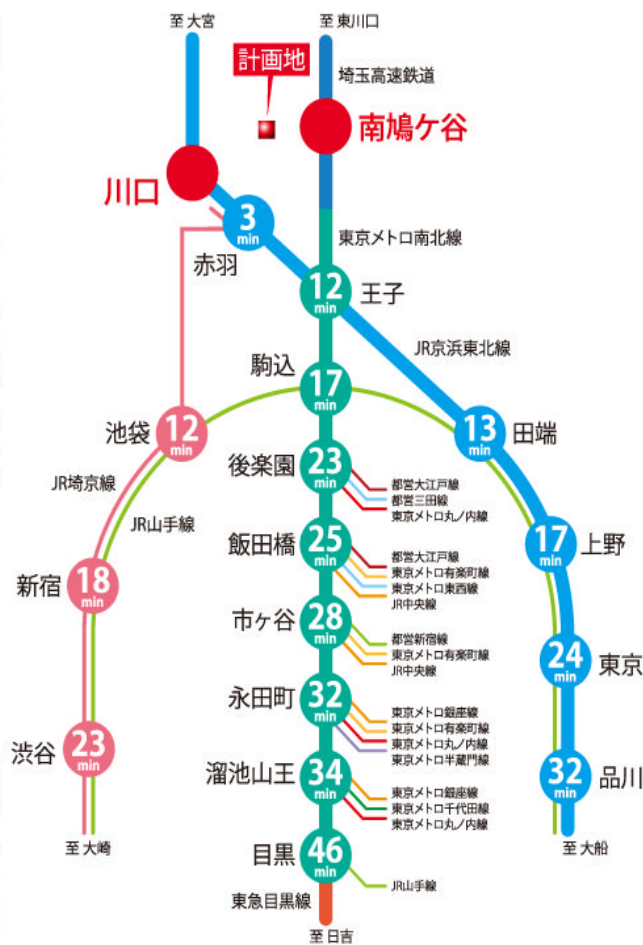
「池袋」駅へ **12分** 「新宿」駅へ **18分**

「川口」駅より京浜東北線快速利用
(「赤羽」駅よりJR埼京線乗換え)

「川口」駅より京浜東北線快速利用
(「赤羽」駅よりJR埼京線乗換え)

「渋谷」駅へ **23分**

「川口」駅より京浜東北線快速利用
(「赤羽」駅よりJR埼京線乗換え)



- 埼玉高速鉄道「南鳩ヶ谷」駅より南北線乗入利用分数
- JR「川口」駅より京浜東北線快速利用分数
- JR「川口」駅より「赤羽」駅でJR埼京線乗換利用分数

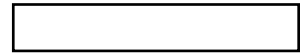


◆南側外観完成予想図



◆ガーデンゲート完成予想図

■インプレスト川口青木 物件概要



物件名	インプレスト川口青木
所在地	埼玉県川口市青木4丁目570番1(地番)
交通	JR京浜東北線「川口」駅よりバス約12分「青木中学校入口」バス停下車徒歩4分、 埼玉高速鉄道「南鳩ヶ谷」駅より徒歩12分
構造・規模	鉄筋コンクリート造、地上10階建
敷地面積	5,554.86㎡
建築面積	1,738.54㎡
延床面積	12,514.89㎡
地域・地区	準工業地域、特別工業地区
総戸数	152戸、管理事務室1戸
間取り	3LDK
専有面積	65.02㎡～73.26㎡
バルコニー面積	10.21㎡～15.75㎡
駐車場	平置83台(月額使用料:未定)
駐輪場	332台(平置28台、二段式304台)(月額使用料:未定)※その他レンタサイクル3台
バイク置場	平置8台(月額使用料:未定)
ミニバイク置場	平置7台(月額使用料:未定)
竣工時期	平成27年3月上旬予定
入居時期	平成27年3月末予定

売主・販売提携(代理)

双日新都市開発株式会社

〒105-0003 東京都港区西新橋1-2-9日比谷セントラルビル17階 TEL.03-5510-3600

売主・設計・監理・施工

株式会社長谷工コーポレーション

〒105-8507 東京都港区芝2-32-1 TEL.03-3456-5451

販売提携(媒介)

株式会社長谷工アーベスト

〒105-8545 東京都港区芝2-7-17 住友芝公園ビル 10階、11階 TEL.03-5440-5800

管理会社

双日総合管理株式会社(予定)

予定販売価格 2,400万円台(1戸、65.02㎡)～3,600万円台(1戸、73.26㎡)※100万円単位

予定最多価格帯 2,900万円台中心(40戸)※100万円単位

販売開始予定 平成26年5月中旬

＜本事業に関するお客様からのお問い合わせ先＞

「インプレスト川口青木」マンションギャラリー

【受付時間】 10:00～18:00（水・木曜定休）

【TEL】 0120-8119-25

【最寄駅】 埼玉高速鉄道「南鳩ヶ谷」駅より徒歩1分

【HP】 <http://www.happi-iku.jp/index.html>

