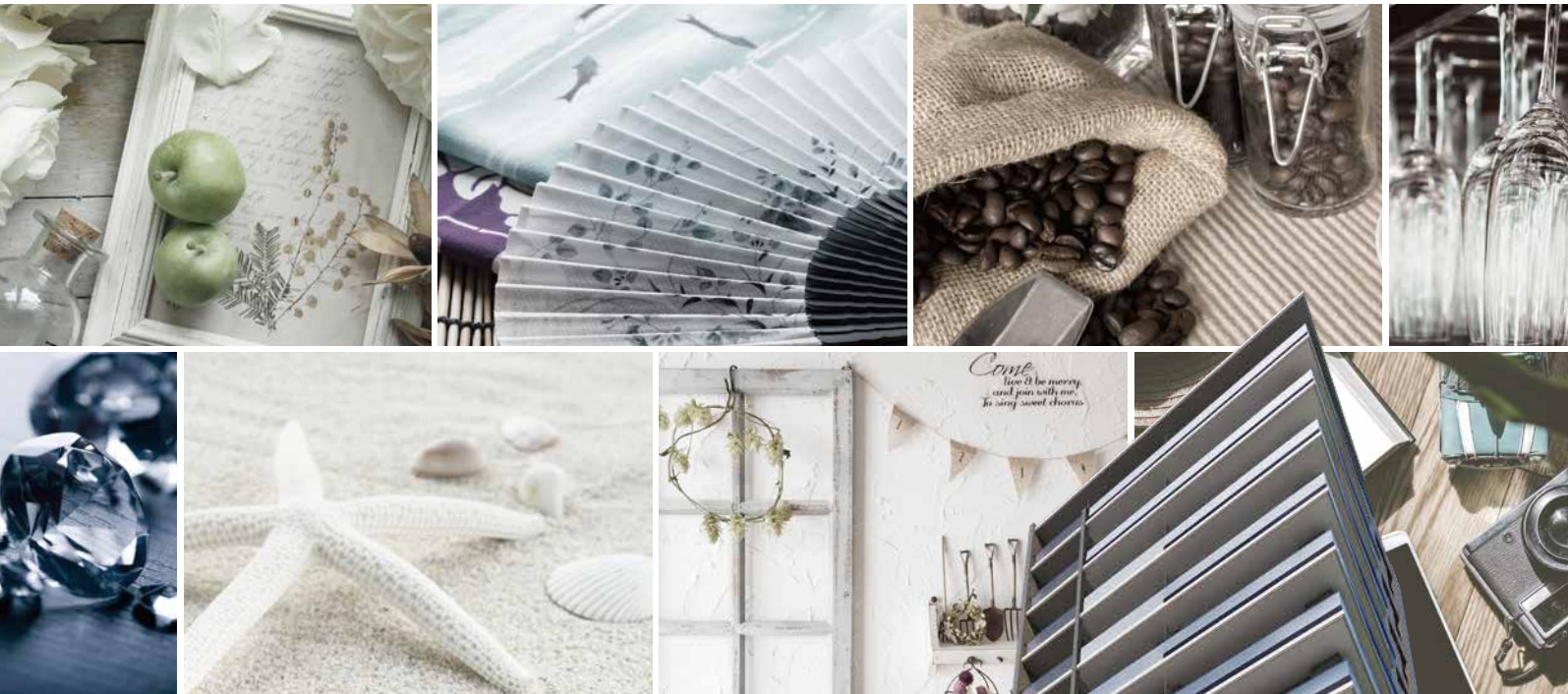


長谷工の賃貸マンション



BRANSIESTA

ブランシエスタ白山



都営三田線

「白山」駅徒歩6分 フラットアプローチ

選べる8つの“MY STYLE”

1LDK (34.74㎡) ~ 2LDK (57.44㎡)

※掲載の外観完成予想図は、2018年4月末時点での設計図面を基に描き起こしたもので、形状、色見等は実際とは異なります。また、植栽については、特定の季節、時期、またはご入居時期を想定して描かれたものではありません。葉や花の色合い、枝ぶりや樹形は想定であり、実際とは異なります。予めご了承ください。※掲載の写真は全てイメージです。



外観完成予想図



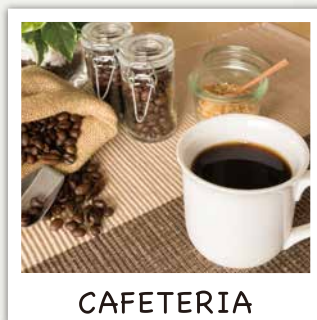
STYLE FIRST 「自分らしく」がきっと見つかる。 スタイルで選ぶ新しい住まい。



FRENCH



JAPANESE



CAFETERIA



BAR STYLE



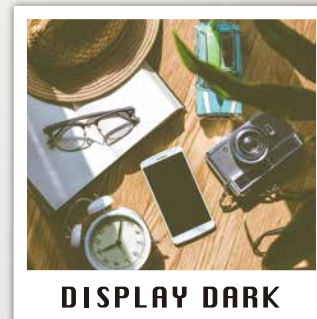
LUXURY



CALIFORNIA



DISPLAY LIGHT



DISPLAY DARK

毎日の喧騒の中に、ゆとりある時間を。

「ブランシエスタ白山」がお届けするのは住む方のこだわりや暮らし方に応える、8つのコンセプトルーム。

自分のスタイルに合わせて、住まいを選ぶ。賃貸レジデンスの新しいカタチがはじまります。

※掲載の写真は全てイメージです。



エントランス完成予想図

この街のシンボルに相応しいデザインをめざして。

景観の一部となる外観は、洗練された素材や質感を活かしこの街に相応しいファサードを意識しました。
2層吹き抜けのエントランスは、天然石の温かみのある質感にあふれゆったりとした開放感で住まう人を迎え入れます。
新しい都心生活の拠点として、ゆとりと安らぎのデザインを追求しました。



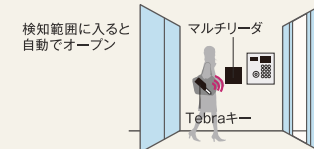
外観・共用部マテリアル写真(2018年5月撮影)

外観完成予想図

プライバシーに配慮された安心・安全な住戸計画。

Tebraキー

エントランスはポケットやバッグから取り出すことなく、ハンズフリーで開錠できる「Tebraキー」を導入。



24時間総合監視システム「アウル24」

ALSOKとの提携により24時間365日体制で暮らしを見守るセキュリティシステム「アウル24」を導入。

防犯センサー(住戸内)

全住戸の窓に防犯センサーを設置。異常発生時には警備会社へ自動通報されます。

エレベーターセキュリティ

鍵がないと呼び出せないセキュリティ機能付エレベーターを採用しています。

ダブルロック

玄関ドアは上下2カ所で施錠できるダブルロックを採用。暮らしの安心感を高めます。

内廊下

セキュリティとプライバシーに配慮した内廊下設計を採用。安心と安全を保ちながら、ホテルライクな暮らしを演出します。

プライバシー性

快適性

防犯性

静謐性

※掲載の外観・エントランス完成予想図は、2018年4月末時点での設計図面を基に描き起こしたもので、形状、色見等は実際とは異なります。また、植栽については、特定の季節、時期、またはご入居時期を想定して描かれたものではありません。葉や花の色合い、枝ぶりや樹形は想定であり、実際とは異なります。予めご了承ください。※バルコニー手摺及び柱の形状は階数により異なります。※施工上の都合により設計仕様・設備機器の取り付け位置・寸法等に多少の変更が生じる場合があります。※防犯センサーの設置箇所は住戸によって異なります。

FRENCH

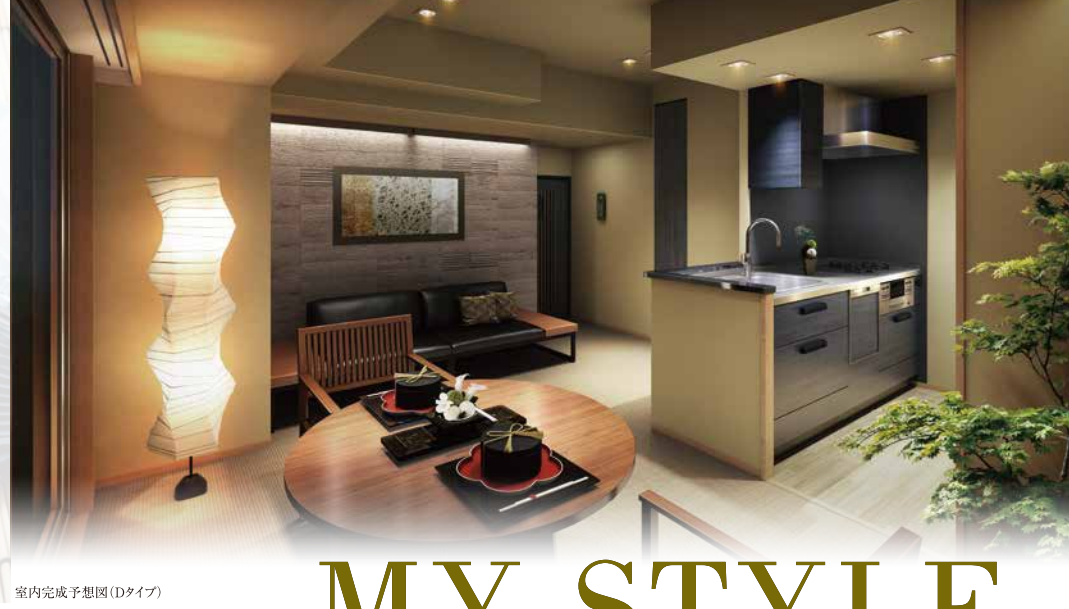
シャビリークなインテリアが似合う、白を基調としたスタイル。個性的なデザインの把手や照明なども映える優雅な空間です。



室内完成予想図(Aタイプ)

JAPANESE

畳や細い木格子などを取り入れながらクールでスタイリッシュな空間を演出。珪藻土クロスが和モダンをより演出します。



室内完成予想図(Dタイプ)

CALIFORNIA

明るくナチュラルな雰囲気の中に、西海岸をイメージさせるテイストを散りばめたスタイル。



室内完成予想図(Aタイプ)

BAR STYLE

対面キッチンでバーカウンターを表現し、落ち着いた色調のフローリングやアクセントタイルが大人の隠れ家をイメージさせるバースタイル。



室内完成予想図(Cタイプ)

MY STYLE

「好きだから」が住みたい理由になる。

DISPLAY DARK

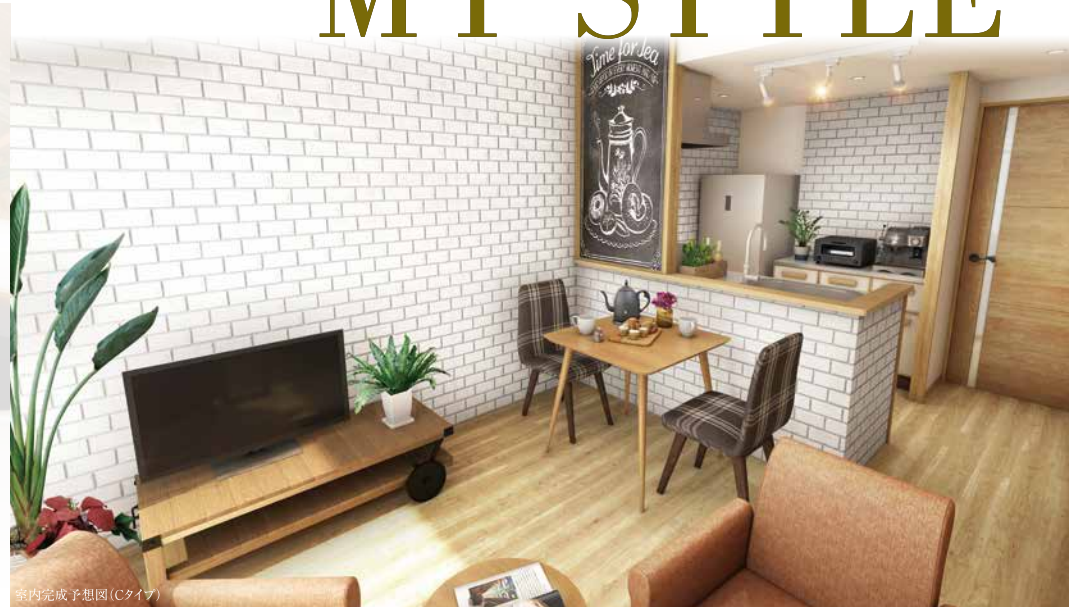
黒い有孔ボードの壁面が、空間のアクセントとしても機能。お気に入りのワードローブを飾ったり、趣味のディスプレイを楽しむなど自在に使うことができます。



室内完成予想図(Bタイプ)

CAFETERIA

サインボードや、風合いのあるタイルを採用し、自宅にいながらしてカフェのようにおしゃれでくつろげる空間を創出。



室内完成予想図(Cタイプ)

LUXURY

タイル貼りのフロア、光沢のある壁面仕上げなど上質の装いを施したラグジュアリースタイル。豊かな人生を謳歌するためのこだわりのプランです。



室内完成予想図(Eタイプ)

DISPLAY LIGHT

有孔ボードを活用して、見せる収納や好きな物に囲まれる空間作りができるプラン。ナチュラルテイストの床や建具が温もりを感じさせます。



室内完成予想図(Bタイプ)

※掲載の室内完成予想図は、設計図面を基に描き起こしたもので、実際とは異なります。家具・調度品等は賃貸対象に含まれません。詳細はお問い合わせください。

Atype 1LDK 34.74㎡

Btype 1LDK 35.11㎡

Ctype 2LDK (13F-14F)
1LDK+S (3-12F) 45.16㎡

Dtype 2LDK 57.44㎡

Etype 1LDK 39.57㎡

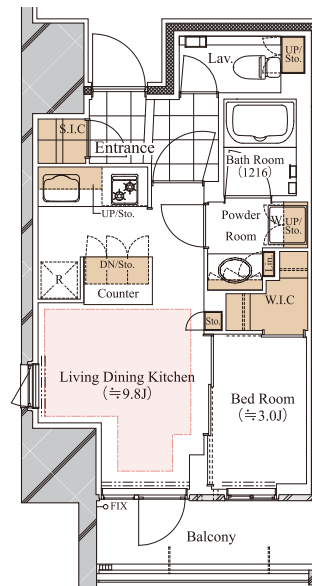
- シューズインクローゼットをはじめ豊富な収納を確保。
- 開放感のある2面採光のLDK。

- 洋室はリビング・ダイニングと一体化して活用可能。
- 収納力の高いウォークインクローゼットを設置。

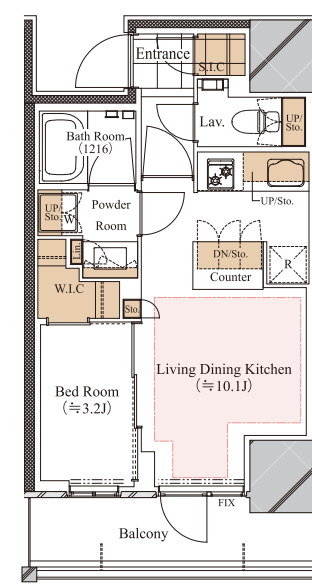
- 光が差し込む窓付バスルームをご用意。
- 洋室はリビング・ダイニングと一体化して活用可能。

- リビングは広々とした約14.2畳のスペースを確保。
- 居室とリビングを分離したプライベート性の高い2LDKプラン。

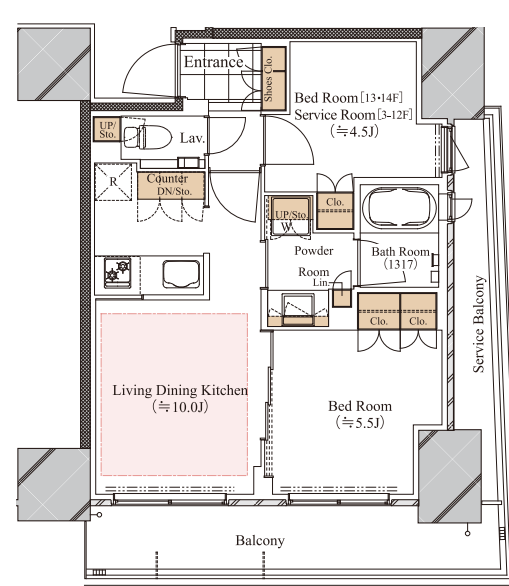
- 開放感と採光にすぐれた2面開口の角住戸プラン。
- 洋室には壁一面のクローゼットをご用意。



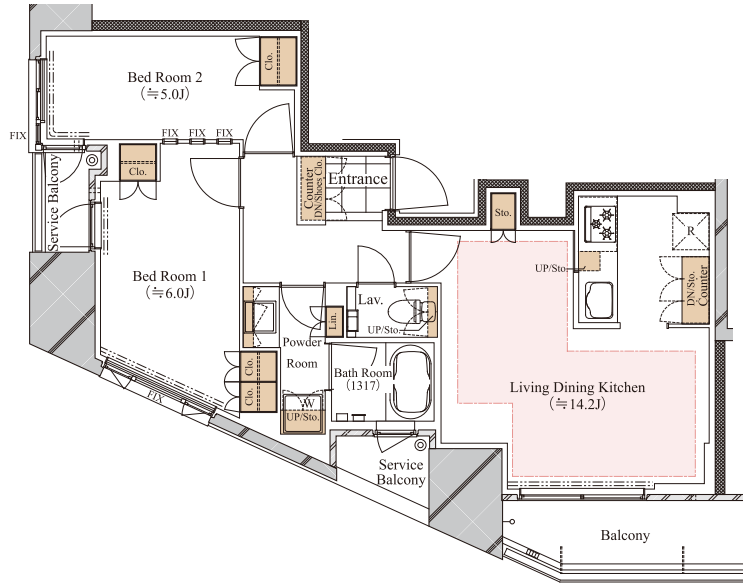
FRENCH CALIFORNIA



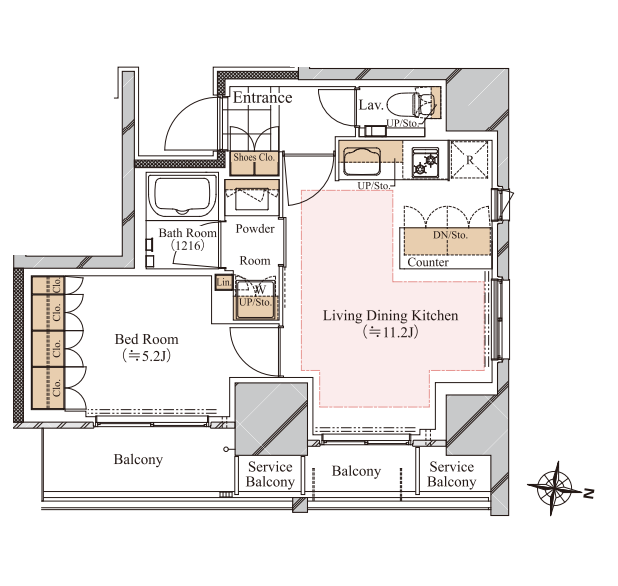
DISPLAY LIGHT DISPLAY DARK



BAR STYLE CAFETERIA



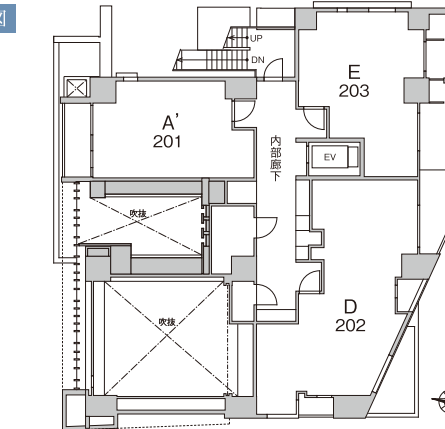
BAR STYLE CALIFORNIA JAPANESE
FRENCH DISPLAY LIGHT DISPLAY DARK CAFETERIA



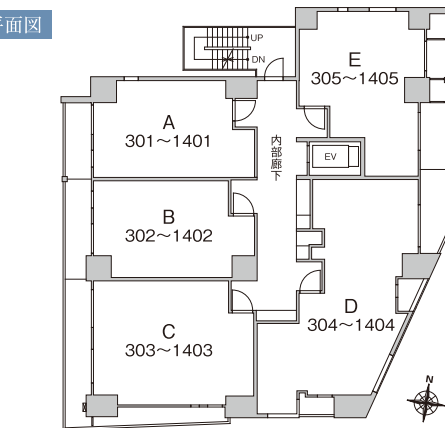
FRENCH DISPLAY LIGHT DISPLAY DARK
CALIFORNIA LUXURY

■ 収納
■ 床暖房

2階平面図



3~14階平面図



14F	FRENCH	1402	DISPLAY LIGHT	1403	CAFETERIA	1404	JAPANESE	1405	LUXURY
13F	FRENCH	1302	DISPLAY LIGHT	1303	CAFETERIA	1304	CAFETERIA	1305	FRENCH
12F	CALIFORNIA	1202	DISPLAY DARK	1203	BAR STYLE	1204	FRENCH	1205	DISPLAY LIGHT
11F	FRENCH	1102	DISPLAY LIGHT	1103	CAFETERIA	1104	DISPLAY LIGHT	1105	LUXURY
10F	FRENCH	1002	DISPLAY LIGHT	1003	CAFETERIA	1004	JAPANESE	1005	CALIFORNIA
9F	CALIFORNIA	902	DISPLAY DARK	903	BAR STYLE	904	BAR STYLE	905	DISPLAY DARK
8F	FRENCH	802	DISPLAY LIGHT	803	CAFETERIA	804	CALIFORNIA	805	LUXURY
7F	FRENCH	702	DISPLAY LIGHT	703	CAFETERIA	704	DISPLAY DARK	705	FRENCH
6F	CALIFORNIA	602	DISPLAY DARK	603	BAR STYLE	604	JAPANESE	605	DISPLAY LIGHT
5F	FRENCH	502	DISPLAY LIGHT	503	CAFETERIA	504	CAFETERIA	505	LUXURY
4F	FRENCH	402	DISPLAY LIGHT	403	CAFETERIA	404	FRENCH	405	CALIFORNIA
3F	CALIFORNIA	302	DISPLAY DARK	303	BAR STYLE	304	DISPLAY LIGHT	305	DISPLAY DARK
2F	FRENCH		吹抜け	202	JAPANESE	203			LUXURY
Atype / Atype(2F)	Btype	Ctype	Dtype	Etype					

心地よい時間をもたらす、先進の設備・仕様。

Kitchen

- 食器洗浄乾燥機
- クルリ付コンロ
- 包丁差し
- 整流板付レンジフード
- フルモーションキャビネット

Sanitary

- アクアネオ(シャワーパネル)
- ミストサウナ
- ティッシュボックススペース
- ドライヤーフック
- 洗面ボウル前収納ポケット
- ヘルスメータースペース

Comfort

- TES床暖房
- 人感センサー付きライト
- 全室消灯スイッチ
- マルチメディアコンセント

- モザイクパターンフロア
- プッシュワンウェイ排水栓
- くるりんボーイ排水口
- 三面鏡収納

- エアコン・照明標準装備※1
- 浴室換気乾燥機
- 追い焚き機能
- 洗浄便座
- 4K・8K対応
- インターネット※2(光回線対応)
- 宅配ロッカー
- 24時間ゴミ出し可
- Pet OK (ペット可 小動物または猫1匹まで)

※掲載の写真はイメージです。住戸タイプにより一部仕様異なります。詳細はお問い合わせください。※1:設置箇所・台数等はタイプによって異なります。※2:住居入居にあたり必ず別途お申込み及び工事が必要です。

※バルコニー・手すり及び柱の形状は階数により異なります。※施工上の都合により設計仕様と異なる機器の取り付け位置・寸法等に多少の変更が生じる場合があります。

都心を自由に駆け巡る、躍動のアクセス。

都営三田線「白山」駅徒歩6分。大手町へも直通8分。
都心の主要ターミナルとスムーズに繋がり、
多方面の快適なフットワークが実現します。

都営三田線「白山」駅より

「大手町」駅へ直通約8分

「池袋」駅へ約8分

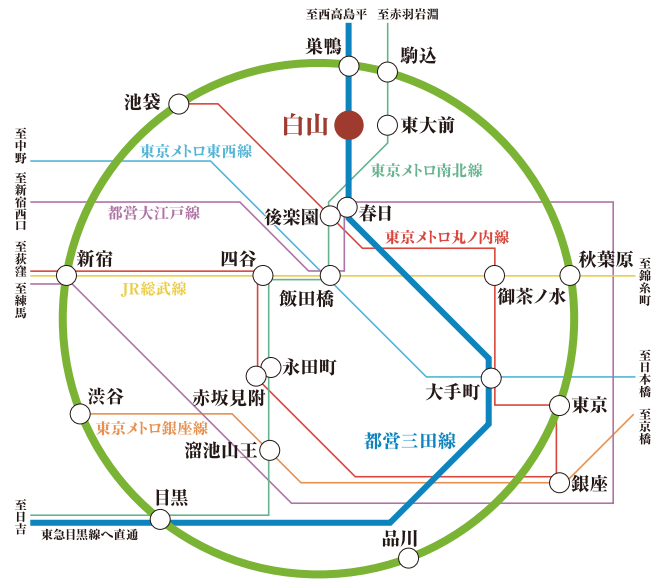
※「果鴨」駅でJR山手線に乗換

「新宿」駅へ約12分

※「神保町」駅で都営新宿線急行に乗換



※掲載の所要時間は日中平常時のもので、時間帯により異なります。
※各路線で最短の所要時間を算出しております。乗り換え・待ち時間は含まれておりません。



暮らしやすさを享受できる利便施設が充実。

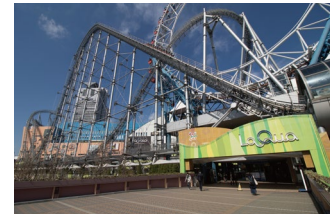
山手線内側の都心にありながら、閑静で緑豊かな白山エリア。ふだん使いのスーパーをはじめ生活利便施設が豊富に揃うのはもちろん、
都内有数の公園やレジャー施設も徒歩圏内。オン・オフを自由に楽しめるロケーションです。



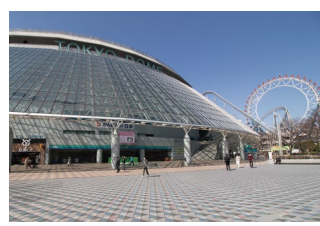
※距離表示については地図上の概測距離を、徒歩分数表示については80mを1分として算出し、端数を切り上げたものです。
※掲載の写真は平成30年4月に撮影したものです。



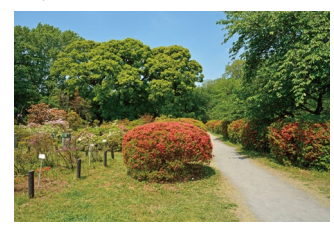
クイーンズ伊勢丹 小石川店(徒歩4分/約290m)



LaQua(徒歩14分/約1,090m)



東京ドームシティ(徒歩14分/約1,080m)



小石川植物園(徒歩10分/約770m)



タイエー小石川店(徒歩7分/約540m)



東京大学(徒歩10分/約800m)

「プランシエスタ白山」物件概要 ●所在地/東京都文京区白山一丁目146-95(地番) ●交通/都営地下鉄三田線「白山」駅A1出口より徒歩6分・都営地下鉄三田線・都営大江戸線「春日」駅A6出口より徒歩8分 ●構造・規模/RC造地上14階建 ●総戸数/63戸 ●間取り/専有面積/1LDK・34.74㎡~2LDK・57.44㎡ ●月額賃料/154,000円~277,000円 ●月額共益費/10,000円~15,000円 ●礼金/1ヶ月 ●敷金/1ヶ月(ペット飼育の場合1ヶ月積増し) ●更新料/新賃料の1ヶ月分 ●駐車場/7台(機械式6台:身障者用1台/月額使用料:32,000円~35,000円[税抜]) ●ミニバイク置場/7台(月額使用料:4,000円[税抜]) ●駐輪場/64台(初回登録料:3,000円[税抜]) ●契約期間/2年間 ●竣工/2019年2月下旬(予定) ●入居開始/2019年3月上旬(予定) ●備考/住戸については現況を優先させていただきます。賃料等の賃貸条件は、予告なく変更する場合がございます。借家人賠償保険に加入してください。 ●事業主/株式会社長谷工コーポレーション 国土交通大臣(15)第68号、国土交通大臣許可(特-27)第3792号、(一社)不動産流通経営協会(公社)首都圏不動産公正取引協議会加盟 〒105-8507 東京都港区芝2丁目32番1号 ●貸主/株式会社 長谷工ライブネット 国土交通大臣(8)第3479号、マンション管理業者登録 国土交通大臣(2)第032915号、(公財)日本賃貸住宅管理協会(公財)東日本不動産流通機構(一社)不動産流通経営協会 〒105-0014 東京都港区芝3-8-2 芝公園ファーストビル ●施工/長谷工・不二建設 共同企業体 ●本冊子作成日/2018年9月14日

お問い合わせは **03-5419-9130** [受付時間] 9:00~17:30
株式会社長谷工ライブネット [東京中央オフィス]

(事業主) **長谷工 コーポレーション** (貸主) **長谷工 ライブネット**
HASEKO HASEKO