

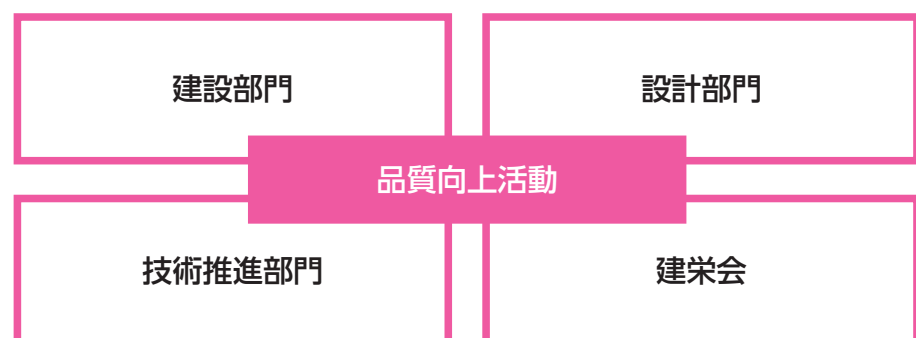
四位一体の協力体制で進める「HASEKOバリューアップ活動」

「四位一体」の協力体制

長谷工コーポレーションでは、設計部門、建設部門、技術推進部門に加えて、288社(2019年4月現在)の協力会社からなる組織「建栄会」が「四位一体」となって、精度の高いマンションづくりを担っています。この協力関係は四半世紀以上にわたって続いており、固い絆で結ばれた品質管理体制は他社にはない強みとなっています。

また、長谷工コミュニティでは「輝翔会」「輝翔会関西」、長谷工リフォームでは「東京住優会」「関西住優会」、不二建設では「東京建翔会」「関西建翔会」という協力会社組織とともに、成長を目指して活動しています。

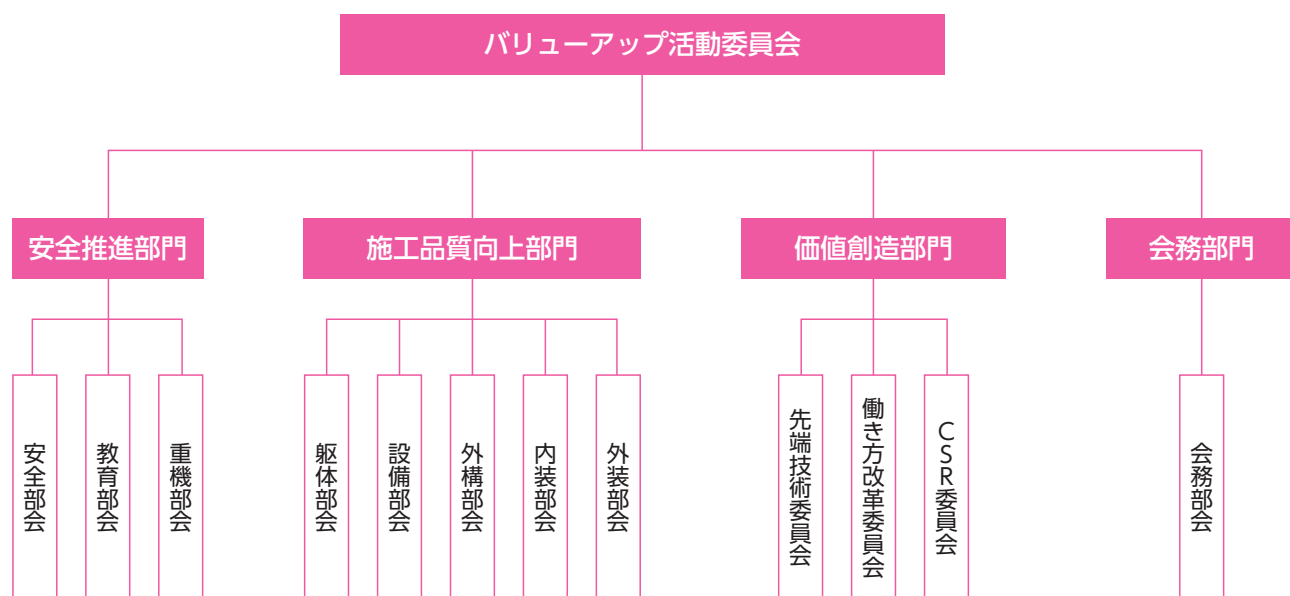
■ 「四位一体」の体制



HASEKOバリューアップ活動

バリューアップ活動とは、技術関連の部門と建栄会が協力し、「責任施工の範囲の明確化」「労務省力化及び作業効率化」「長谷工ブランドの向上」を目的に高品質なマンションを提供するための活動です。現在は、業界全体の課題ともいえる「働き方改革」へ向けた活動を定着させる為、先端技術の活用による業務効率化や、更なる生産性の向上への取り組み等を推進しています。なお活動の成果については、年に1回開催される「バリューアップ活動報告会」にて共有され、更なる「継承」・「浸透」・「連携」を図っています。

■ 「HASEKOバリューアップ委員会」組織体制 (2019年4月現在)



人事データ

指標	2017年度	2018年度	
従業員数(人)	2,081	2,102	
	男性		
	管理職	902	939
	一般社員	1,179	1,163
	女性		
管理職	308	334	
一般社員	278	297	
在籍人数に占める派遣社員率(%)	25.3	26.3	
死亡・重大事故災害数(件)	1	1*	
休業1日以上の労働災害数率(%)	0.78	0.56	
労働災害強度率(%)	0.24	0.01	
労働組合加入率(%)	57.4	58.9	
女性管理職比率(%)	グループ	8.0	8.0
	単体	3.2	3.8
女性従業員比率(%)	グループ	25.0	28.0
	単体	12.8	13.7
新卒採用に占める女性割合(%)	グループ	40.0	39.0
	単体	26.5	31.0
従業員平均勤続年数(年)	17.1	17.1	
年齢別比率(%)	30歳未満	27.9	27.1
	30~39歳	23.2	24.7
	40~49歳	16.2	14.1
	50~59歳	23.7	24.6
	60歳以上	9.0	9.5
障がい者雇用率(%)	2.04	2.06	
正社員年間離職率(%)	グループ	4.9	4.7
	単体	2.0	2.2
新卒採用者数(人)	グループ	327	310
	単体	113	103
再雇用者数(人)	グループ	140	142
	単体	44	50
年次有給休暇取得率(%)	グループ	62.7	65.8
	単体	61.5	63.7
育児休暇取得率(%)	男性	1.4	0.43
	女性	100	100
出産・育児休暇後の復帰率(%)	100	100	
介護休暇取得者数(人)	2	2	
健康診断受診率(%)	100	99	
PET-CT検査 受診率(%)	—	85	
建設作業所土曜日一斉閉所率(実施回数5回)(%) ※2018年度は振替対応を含まず	98.5	87.9	
4週6休実施率(%)	—	74.8	
一人当たりの総労働時間(時間)	2,163	2,236	
人材育成に関する教育研修費(百万円)	113	125	
人材育成に関する教育研修時間(時間)	104,879	110,291	

グループは当社及び関係子会社(海外含む)を指します。記載がない場合は、長谷工コーポレーションを指します。