

2013年8月26日

株式会社長谷工アネシス
株式会社ジュピターテレコム

マンション向けサービスで長谷工と J:COM が業務提携 高圧一括受電サービスに CATV・インターネットを組み合わせた新プランを展開

長谷工グループ（代表企業：㈱長谷工コーポレーション、本社：東京都港区、社長：大栗 育夫）の㈱長谷工アネシス（本社：東京都港区、社長：辻 範明）と、㈱ジュピターテレコム（本社：東京都千代田区、社長：森 修一 以下、J:COM）は、このたび、営業強化とお客様満足度の向上を目的にマンション向けサービスにおいて業務提携いたしました。本業務提携により、長谷工アネシスが提供する“マンション高圧一括受電サービス”と J:COM が提供する“J:COM サービス（ケーブルテレビ、高速インターネット接続）”を組み合わせた新プラン「（仮称）長谷工アネシス×J:COM プラン」を、8月下旬から順次、新築・既築マンションを中心に展開してまいります。

第一号採用の新築分譲マンション「ブランシエラ二条城」（所在地：京都府京都市、総戸数：47 戸、RC 造 8 階建て、売主：長谷工コーポレーション）をはじめ、新プランを導入したマンションでは、長谷工アネシスの高圧一括受電サービス（導入費用無料）による電気料金割引（専有部最大 5 % 割引）に加え、J:COM の放送・通信サービス（ケーブルテレビ、高速インターネット接続）とセットでご契約いただくと電気料金がさらに割引され、専有部最大 8 % 割引となります（※1）。

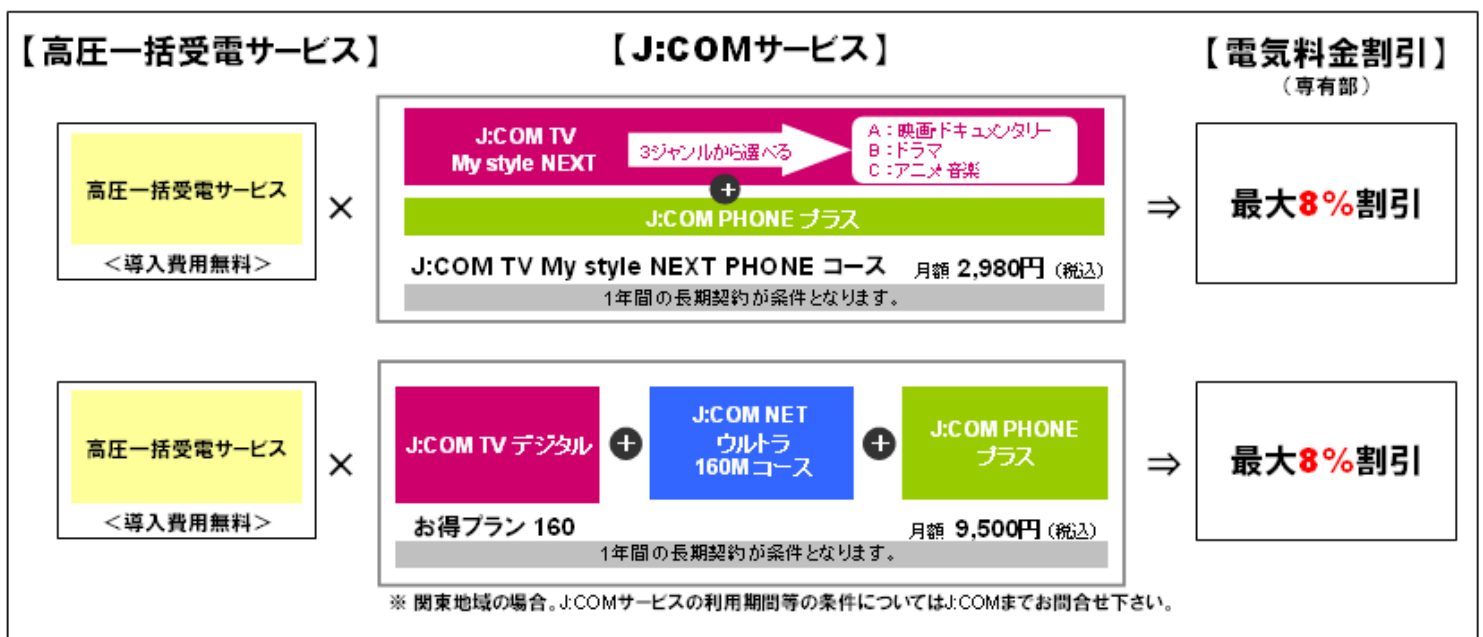
（※1）従来の地域電力会社による電気料金からの割引率となります。追加割引の対象となるサービスは J:COM の特定サービスに限らせて頂きます。

【「（仮称）長谷工アネシス×J:COM プラン」の特長・プラン例】

■長谷工アネシスの高圧一括受電サービスで専有部の電気料金を最大で 5 % 割引

■J:COM サービスの多彩なプランからお好みのサービスを自由に選択。J:COM サービス（ケーブルテレビ、高速インターネット接続）加入で専有部の電気料金を更に 3 % 割引

■「（仮称）長谷工アネシス×J:COM プラン」一例



【「(仮称) 長谷エアネシス×J:COM プラン」の概要】

■サービスエリア

- ・首都圏、近畿圏のうち J:COM サービスの提供エリア

■サービス開始時期

- ・2013 年 8 月下旬から順次

■サービス対象

- ・新築・既築マンション（分譲・賃貸は不問）

※高圧一括受電サービスの導入条件・・・（１）総会決議（3/4 以上）の特別決議が必要（２）電気契約者全員（共用・専有）の申し込みが必要（３）戸数が 50 戸以上であること（４）築 25 年未満であること（５）電気室（電力会社借室）があること（６）オール電化マンションではないこと（７）電気温水器採用マンションではないこと

※J:COM サービスは住戸毎にご契約いただけます

■サービス内容

- ・高圧一括受電サービス+J:COM サービス（ケーブルテレビ、高速インターネット接続）

【長谷エアネシスによる“高圧一括受電サービス”】

長谷エアネシスでは、2012 年 4 月より当グループで設計・施工する新築分譲マンションと管理受託する既築マンションを中心に、マンションのスマート化を図るために高圧一括受電サービスとスマートメーターの採用を推進してまいりました。

その結果、新築分譲マンションでは 1 万 6 千戸、既築マンションでは 4 千戸に高圧一括受電サービスの採用が決定しています^(※2)。また、2013 年 4 月からはグループで管理受託していないマンションにも営業範囲を拡大しています。

(※2) 2013 年 6 月末現在。事業エリアである首都圏、近畿圏、中部圏を中心に九州圏などにも拡大を予定し、年間 5～6 万戸程度の採用を目指してまいります。

【ジュピターテレコムによる“J:COM サービス”】

J:COM は、1995 年に設立された国内最大手のケーブルテレビ事業・番組供給事業統括運営会社です。ケーブルテレビ事業は、札幌、仙台、関東、関西、九州エリアの 11 社 50 局を通じて約 379 万世帯のお客さまにケーブルテレビ、高速インターネット接続、電話等のサービスを提供しています。ホームパス世帯（敷設工事が済み、いつでも加入いただける世帯）は約 1,403 万世帯です（2013 年 7 月末現在）。

【会社概要】

(株)長谷エアネシス

- 代表者：辻 範明
- 資本金：2,000 百万円
- 本社：東京都港区芝 2-32-1

(株)ジュピターテレコム

- 代表者：森 修一
- 資本金：117,600 百万円
- 本社：東京都千代田区丸の内 1-8-1

【お客様からのお問合せ先】

(高圧一括受電サービスに関するお問合せ)

(株)長谷エアネシス スマートマンション事業部

電 話：0120-981-581

<受付時間：月曜日～金曜日（祝日を除く）
午前9:00～午後5:00>

ホームページ：

<http://www.haseko.co.jp/ha/sm/>

(J:COMサービスに関するお問合せ)

J:COMカスタマーセンター

電 話：0120-999-000

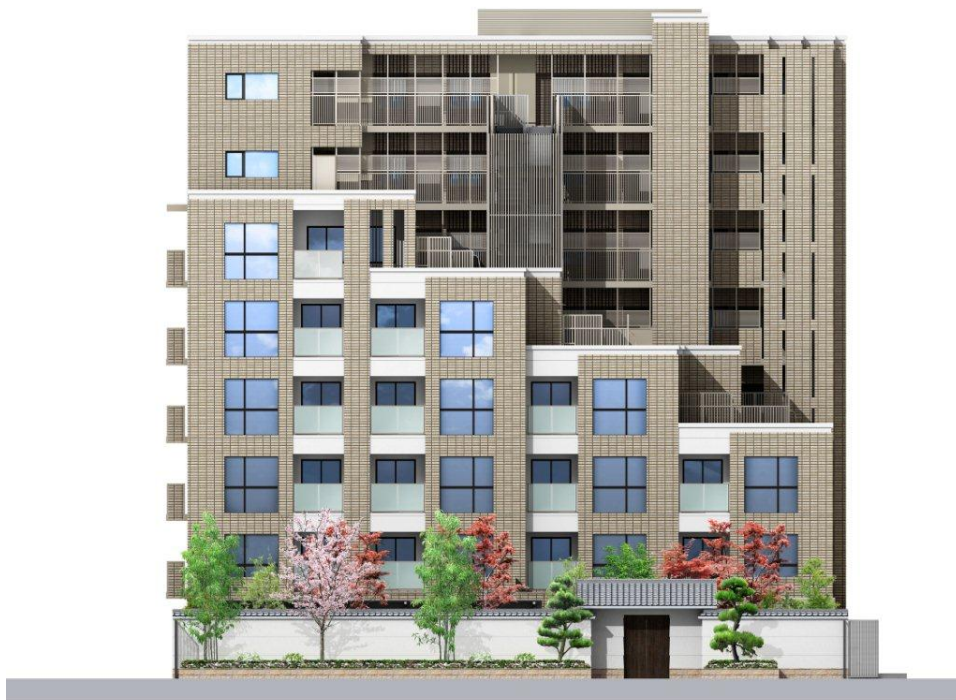
<受付時間：年中無休 午前9:00～午後9:00>

ホームページ：<http://www.jcom.co.jp>

【「(仮称) 長谷エアネシス×J:COM プラン」 第一号採用物件の概要】

- 名 称：ブランシエラ二条城
- 所 在 地：京都府京都市上京区千本通二条下る聚楽町 851 番
- 交 通：地下鉄東西線「二条」駅徒歩 4 分、JR 山陰本線「二条」駅徒歩 7 分
- 総 戸 数：47 戸
- 敷 地 面 積：1,197.44 m²
- 建 築 面 積：781.65 m²
- 建 築 延 床 面 積：3,940.80 m²
- 構 造 ・ 規 模：鉄筋コンクリート造 地上 8 階建
- 間 取 り：1LDK～4LDK
- 住 居 専 有 面 積：46.34 m²～91.72 m²
- 竣 工 予 定：2014 年 9 月下旬
- 入 居 予 定：2014 年 10 月下旬
- 事 業 主（売 主）：株式会社長谷工コーポレーション
- 設 計 ・ 監 理：株式会社長谷工コーポレーション 大阪エンジニアリング事業部
- 施 工：株式会社長谷工コーポレーション、株式会社森組
- 販売提携（代理）：株式会社長谷工アーベスト
- 管 理 会 社：株式会社長谷工コミュニティ
- 販 売 開 始 予 定：2013 年 9 月下旬

※関西初の「低炭素建築物認定」を取得



【「ブランシエラ二条城」の外観予想パース】