

2015年2月12日

長谷工リフォーム 「リフォーム工房 武蔵野」を2月14日（土）オープン 戸建てリフォームのコンサルティングスペースを併設して営業強化 和紙デザイナー堀木エリ子氏を起用 上質な和空間を演出

㈱長谷工リフォーム（本社：東京都港区、社長：鹿倉 克幸）は、戸建住宅に暮らすお客様に最適なリフォームをご提案する『**リフォーム工房 武蔵野**』（東京都武蔵野市）を2月14日（土）にグランドオープンします。

長谷工リフォームはこれまでに、マンション・戸建住宅に暮らすお客様のライフプランに合わせた数多くのリフォームを実現してまいりました。『**リフォーム工房 武蔵野**』は、JR三鷹駅から徒歩2分の立地にあり、戸建リフォームを中心とした様々なご相談に対応するコンサルティングスペースとして、住宅設計・工事管理で確かな技術と豊富な経験を持つベテランスタッフと女性コーディネーターが、最適なリフォームをご提案いたします。上質なリビングダイニングをイメージした接客サロンを併設し、内装・家具のデザインには国内外で活躍されている**和紙デザイナーの堀木エリ子氏**を起用し、落ち着いた雰囲気の中にも洗練された“和”の生活空間を演出しています。

また、長谷工グループの総合力を活かして、リフォームに関わる引っ越し、仮住い、住替えなどあらゆるご要望にワンストップで対応してまいります。

【「リフォーム工房 武蔵野」の特長】

- リビングダイニングをイメージした接客サロンを併設したコンサルティングスペース
- 和紙アートを取り入れた内装・家具デザインを和紙デザイナーの堀木エリ子氏に依頼し、上質な和空間を演出
- 和洋の域を感じさせない落ち着いたインテリアと、移ろいのある空間を実現
- 内装（天井）材に断熱・遮音・空気質改善・防露などの効果のある健康素材を使用
- 一級建築士、二級建築士、インテリアコーディネーターが設計・工事管理を担当。
- 木造在来工法、2×4（ツーバイフォー）工法、鉄骨造、RC造などの工法を問わず、経験20年以上のベテランスタッフが住まいのリフォーム相談に対応。



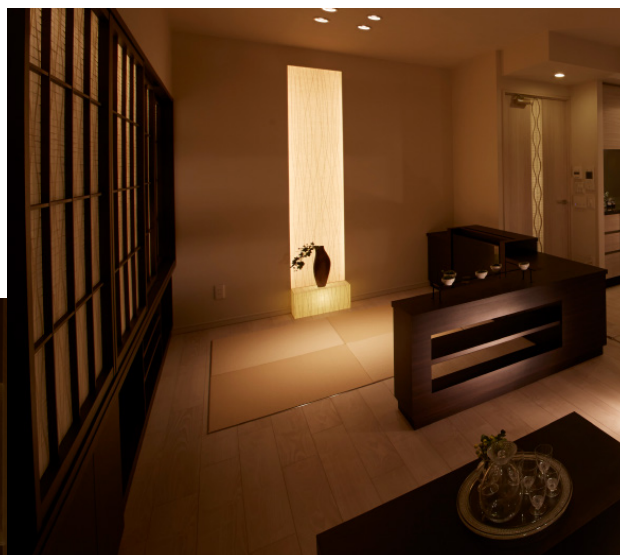
【「リフォーム工房 武蔵野」の接客サロン】

【「リフォーム工房 武蔵野」の概要】

住 所：〒180-0006 東京都武蔵野市中町 1-16-10 日本生命武蔵野ビル 4F
交 通：JR「三鷹駅」 北口 徒歩2分
フリーダイヤル：0120-04-4152
F A X：0422-50-1802
営 業 時 間：AM9:00～PM5:30
定 休 日：日曜日・月曜日・祝祭日
営 業 エ リ ア：東京都、神奈川県、埼玉県南部、千葉県西部
地 図：



【堀木エリ子氏による内装デザイン、オリジナル家具】



【堀木エリ子氏プロフィール】



株式会社堀木エリ子&アソシエイツ
代表取締役 和紙デザイナー
堀木エリ子

高校卒業後、4年間の銀行員生活を経て、和紙商品開発会社へ。1987年にSHIMUS設立。
商業空間から公共施設、舞台美術まで様々な空間で和紙の新しい表現に取り組む。

2000年、堀木エリ子&アソシエイツ設立。2001年、日本建築美術工芸協会賞、2002年、インテリアプランニング国土交通大臣賞、2003年、ウーマン・オブ・ザ・イヤー2003、日本現代藝術奨励賞などを受賞。

【主な施工例】

- 1995年 香港ペニンシュラホテル「今佐」パーティション
- 1997年 ホテルグランヴィア京都「レストラン ラ・フルール」ライトオブジェ
- 1998年 「成田国際空港第一ターミナル」北ウイング到着ロビーライトキューブ
- 2001年 「善き牧者愛徳の聖母修道会本部修道院」タピストリー
- 2005年 「そごう心斎橋本店」B1F、1F、14F吹き抜け部アートワーク
- 2007年 「東京ミッドタウン」ブリッジ光壁
「ザ・ペニンシュラ東京 ザ・ペニンシュラスパby ESPA」光天井・光壁他
- 2008年 「在日フランス大使館 大使公邸」パーティション
- 2009年 「成田空港高速鉄道線 成田空港駅・空港第2ビル駅」光ゲート和紙アートワーク
- 2011年 ミラノサローネ ユーロルーチェ「Baccarat Highlights」