

# New Release

2015 年 5 月 1 日

名鉄不動産株式会社  
株式会社長谷工コーポレーション

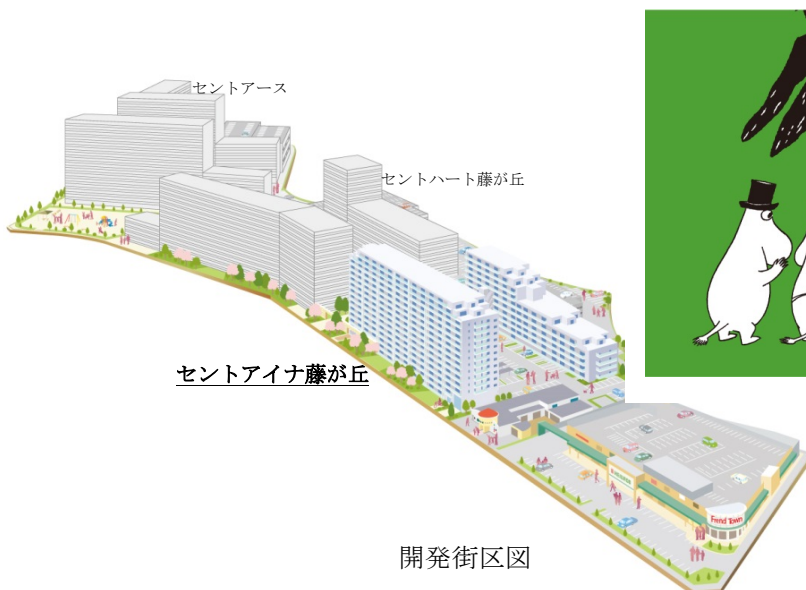
## 総開発面積約63,000㎡。総計画戸数989戸。 集大成となるファイナルプロジェクト「セントアイナ藤が丘」始動！

名鉄不動産株式会社・株式会社長谷工コーポレーションは、愛知県長久手市東原山11-2 他に、全291 戸の大規模分譲マンション『セントアイナ藤が丘』を建築中。2015 年5 月1 日から同マンションの広告展開を開始いたします。なお、竣工は2017 年3 月の予定です。

『セントアイナ藤が丘』（分譲戸数全291 戸）は、長久手市において既に分譲している「セントアース（全346 戸）」、「セントハート藤が丘（全352 戸）」に続く、**全989 戸の大規模開発プロジェクトの集大成としてデビュー。**人気の地下鉄東山線始発駅「藤が丘」が最寄り駅（徒歩13 分）、「栄」駅へ21 分、「名古屋」駅へ直通25 分の快適通勤圏。住みやすく、子育てをしやすい街として今注目される長久手市で、**保育園やショッピングセンターへ徒歩1 分**という、便利で快適な場所に誕生します。

本物件は、**幸福度の高い北欧のライフスタイルをお手本に、ママにやさしい、子育て家族にやさしい「まち」をコンセプトにしています。**緑豊かな自然環境と洗練された**北欧デザインを取り入れ、住民同士が互いに交流を深めることのできる共用施設（北欧スタイルのラウンジ、キッズルーム、パーティールーム、多目的ルーム、ゲストルーム2室等）が充実。**365 日有人管理や24 時間セキュリティシステム、万一の災害に備えた防災対策「3 ピース・システム」を採用し、子育て家族が安心できる住環境をお届けします。

**A I N A（アイナ）は、フィンランド語で「ずっと」「永遠に」という意味。**未来を託すこどもたちへ、ずっと愛着のつづく「まち」のプロジェクトが始まります。また今回、**「セントアイナ藤が丘」プロジェクトのイメージキャラクターとして「ムーミン」を採用しました。**



「ムーミン一家と仲間たち」

## 『セントアイナ藤が丘』の主な特徴

住みやすさランキング愛知県第1位※、子育てにやさしい※長久手市に洗練された街並みと自然が共存、若い家族が増え、北欧ライクなショップや文化、自然・食も充実

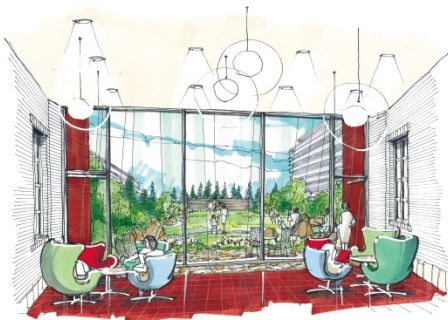
### ■子育て先進国北欧をお手本にした、北欧スタイルライフの「まち」。

石積みを思わせるウエルカムゲートとヒマラヤ杉のシンボルツリー、シンメトリーのデザインを取り入れた美しいエントランスホールのある「ウエルカムランド」と、交流を育み、家時間を豊かにする多彩な施設がある共用棟と北欧の自然観あふれる中庭からなる「アイナランド」。北欧の中世から続く街づくりを取り入れ、自然石やレンガを多用したランドスケープです。北欧デザインのシンプルで洗練されたインテリアを採用した施設には、フィンランド語のかわいい名称が付いています。

- ・まるで北欧のオープンカフェで寛いでいるかのようなラウンジ「ラウンジキッティ」。
- ・こどもの遊ぶ姿を眺めながら、お茶を楽しめる、自然石のテラス「カハヴィテラス」。
- ・スウェーデン国旗の黄色をアクセントカラーにした、パーティールーム「ルームプオルエ」。
- ・こどもの遊びに、創造力・想像力を育む、視覚的に楽しいキッズルーム「キッズハウス」。
- ・フィンランド国旗の青と白の空間。イベントや教室等に使える多目的ルーム「ルームピーリ」。
- ・ゲストルームは、北欧のシティホテル風「ホテリ」と北欧のコテージ風「ログ」の2室。
- ・食品やドリンク、日用品などを備えたミニショップ「アイナショップ」があり、中庭を眺めながら落ち着いたティータイムが楽しめます。

※住みよさランキング（2012年～2014年）3年連続長久手市は愛知県で総合第1位（2014年は全国で総合指標が昨年の6位から4位にアップ）

さらに、快適度指標では全国で1位（東洋経済新報社 週刊東洋経済（2012年10月13日発行）及び「都市データバック 2012年版・2013年版・2014年版」）



ラウンジ イメージイラスト



中庭 イメージイラスト

### ■今後ますます発展する長久手市の中で、今注目をあびる複合開発地域に誕生

- ・「住・商・保育」の複合開発による快適生活
- ・商業施設 ショッピングセンター「フレンドタウン長久手」徒歩1分
- ・地下鉄東山線「藤が丘」駅へ徒歩13分、「藤が丘」駅から「栄」駅（約21分）
- ・「名古屋」駅（約25分）へ直通
- ・リニモ東部丘陵線「藤が丘」駅へ徒歩13分、「八草」駅で愛知環状鉄道乗り換え「新豊田」駅へ（約35分）
- ・東名高速「名古屋」ICへ車で（約4分）、東名・名神・名古屋第二環状自動車道へ直結

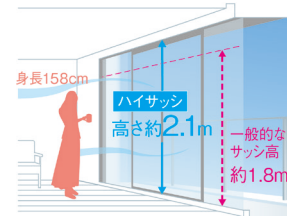
### ■自分指向にお部屋をカスタマイズできる『E-label』（えらべる）システム

- ・間取りやカラーなどが無償でカスタマイズできるシステムを導入。
- ・豊富な有償グレードアップ商品をご用意し、住宅ローンに組み込むことが可能です。

**E-label**  
②⑤④③

■ 藤が丘プロジェクト初の次世代マンション企画「Be-Next」を一部採用

- ・ 光や風をたっぷり取り入れるため、バルコニー側の窓は2.1 mのハイサッシを採用。



■ 「住宅性能評価書」付きマンション（予定）

- ・ 国土交通大臣指定の第3 者評価機関の検査を受けた「住宅性能評価書」付きマンション（予定）です。設計段階における「設計住宅性能評価書」（申請中）と建物の完成段階における「建設住宅性能評価書」（申請予定）を取得する予定です。

■ マンションのセキュリティに、IC カード「manaca」を採用。

マンションのセキュリティ機能にIC カード「manaca」を採用、セキュリティと利便性を向上させました。

- ・ エントランスオートロック、共用部出入扉の解錠・エレベーターの認証・宅配ボックスの解錠・マンション内ショップでの利用など。
- ・ 藤が丘の「成城石井」や「セブンイレブン」などで電子マネーとして利用できます。また地下鉄や公共交通機関での利用で、マイレージポイントも貯まります。



■ 家族を守る。万一の災害に備えた、防災対策。「3 ピース・システム」を導入

- ・ 全戸に防災備品を標準装備。
- ・ 共用部には、非常用飲料水生成システム（WELL UP）・非常用マンホールトイレ・かまどスツールなど防災用品を備蓄。
- ・ いざというときに慌てないために、防災訓練や防災知識の向上をサポート。



■ 24 時間・365 日ダイレクト対応のアフターサービス体制

- ・ 長谷工コーポレーションが、住民からの連絡を直接受けることで、よりスピーディで確実な対応を実現します。またアフターサービスの期間も従来より長くすることに加え、定期サービスの回数も増やす予定です。

## 『セントアイナ藤が丘』概要

---

- 所在地／愛知県長久手市東原山11-2 他
- 交通／地下鉄東山線「藤が丘」駅徒歩13 分 東部丘陵線(リニモ)「藤が丘」駅徒歩13 分
- 地域・地区／準工業地域
- 総戸数／ 291 戸 南棟199 戸/RC15F、北棟92 戸/RC10 F
- 敷地面積／ 12,282.98 m<sup>2</sup>
- 建築面積／ 5,596.74 m<sup>2</sup>
- 延べ面積／ 29,664.89 m<sup>2</sup>
- 構造・規模／鉄筋コンクリート造地上 南棟15 階、北棟10 階建
- 建築確認番号 ／ BCJ14 大建確059 (平成27 年2 月25 日)  
※今後計画変更確認申請を行う場合があります。
- 建ぺい率／ 45.57 %
- 容積率／ 197.52 %
- 間取り／ 2 LDK ・3 LDK ・4 LDK
- 専有面積／ 70.68 m<sup>2</sup> ～ 100.72 m<sup>2</sup> (トランクルーム面積含む)
- バルコニー面積／ 10.46 m<sup>2</sup> ～ 17.67 m<sup>2</sup>
- サービスパールコニー面積／ 4.50 m<sup>2</sup> ～ 9.90 m<sup>2</sup>
- ルーフパールコニー面積／ 39.63 m<sup>2</sup> ～ 54.75 m<sup>2</sup>
- 専用庭面積／ 11.97 m<sup>2</sup> ～ 23.20 m<sup>2</sup>
- 駐車場／ 350 台 (別途来客用4 台)  
平面駐車場： 117 台 (内縦列駐車10 台)、自走式駐車場： 233 台 (内縦列駐車36 台)
- 予定販売価格／未定
- 事業主／名鉄不動産株式会社、株式会社長谷工コーポレーション
- 設計・監理／株式会社長谷工コーポレーション 大阪エンジニアリング事業部
- 施工／株式会社長谷工コーポレーション
- 販売代理／株式会社長谷工アーベスト







『セントアイナ藤が丘』外観完成予想図



『セントアイナ藤が丘』車寄せ完成予想図



## 名鉄不動産株式会社 概要

---

◇商号	名鉄不動産株式会社
◇所在地	愛知県名古屋市中村区名駅四丁目26 番25 号（メイフィス名駅ビル）
◇代表者	代表取締役 福嶋 敏雄
◇事業内容	1. 土地建物の売買、賃貸借、管理、仲介、評価及び鑑定並びに住宅地の経営 2. 土木・建設の設計、監理、施工及び請負

## 株式会社長谷工コーポレーション 概要

---

◇商号	株式会社長谷工コーポレーション
◇所在地	東京都港区芝二丁目32 番1 号
◇代表者	代表取締役社長 辻 範明
◇事業内容	建設事業、不動産事業、エンジニアリング事業