

PRESS RELEASE

住まいと暮らしの
創造企業グループ

2021年3月23日

長谷工不動産のコンセプトマンションブランド
「L I V W I Z (リブウィズ)」シリーズ第4弾
**自宅で音楽や映像を制作する次世代のクリエイターのための
賃貸マンション「TRACK (トラック)」誕生！**

長谷工グループ（代表企業：㈱長谷工コーポレーション、本社：東京都港区、社長：池上 一夫）で、多種多様な不動産開発事業を手掛ける㈱長谷工不動産（本社：東京都港区、社長：天野里司）は、“好きと暮らす”をテーマとしたコンセプトマンションブランド「L I V W I Z (リブウィズ)」シリーズの第4弾として、**音楽・映像クリエイターのための賃貸マンション「TRACK (トラック)」**を企画開発いたしました。

「TRACK」は、パソコンやスマートフォンで手軽に音楽を制作できるようになったことや、インターネット動画配信サービスの利用拡大などを背景に、近年増加する音楽・映像の制作を趣味・生業とするクリエイターに向けて、**創作活動に専念できる住まいを提供**するために開発しました。商品企画に当たっては、ターゲット層約1,000人を対象としたインターネット調査を行い、**実際のクリエイターのニーズや嗜好を深掘りし、専用仕様・設備として防音や機材用電源を導入**しました。さらに、**機能だけでなく建築からインテリア、WEBサイトに至るまでデザインにも徹底的にこだわり「ここにしかない」**住まいの実現を目指しています。

「TRACK」は、映像機材や音響機器の専門店の集まるエリア（秋葉原・お茶の水）やライブハウスの集まるエリア（下北沢・渋谷・新宿）へのアクセスが良好な『**両国**』と『**向ヶ丘遊園**』の2か所に、いずれも2022年2月の入居開始を目指して開発を進めています。

今後も、時代の変化や多様化するライフスタイルをとらえた先進的かつ高付加価値な住まいづくりを目指してまいります。

【「TRACK」の特長】**■コンセプト：次世代の音楽・映像クリエイターのためのマンション****■デザインコンセプト：クリエイターの感性を刺激するデザインを目指しました。**

両国は『RETRO FUTURE』、向ヶ丘遊園は『BRACK LAYERED』（詳細は各物件概要にて後述）

■主な専用仕様・設備

全居室防音仕様、117V/200V コンセント設置（欧米の機材などに対応）、コンセント増設（レイアウトの自由度や機材数に配慮）、一部壁を補強（大型モニター設置、小物を整理する為の壁掛けフックや棚などの設置可）、13人乗りエレベーター（大型機材/楽器搬入に対応）

■エントランスに大型モニターとスピーカーを設置

オリジナルモーショングラフィックを映写予定。入居者の制作した作品を再生/映写も検討中

■公式HP：<https://www.livwiz.jp/track/> ※定期的に内容を更新、順次 TRACK の魅力を発信します。

【TRACK両国 物件概要】

■音楽制作会社や専門機材を置く楽器店が多い新宿、映像機材や音響機器の専門店が多い秋葉原・御茶ノ水へのアクセスが良好

■“RETRO FUTURE（レトロ・フューチャー）”をデザインコンセプトとし、音楽や映像のもつ多様性と、両国のもつ下町情緒と未来的都市の二面性を表現しました。



※掲載の各 CG は計画段階の図面を基に描き起こしたもので実際とは異なります。

所在地：東京都墨田区両国 1 丁目 5-8
交通：JR 総武線「両国」駅 徒歩 7 分
敷地面積：217.08 m²
延床面積：1,147.86 m²
構造規模：RC 造、地上 10 階、27 戸

間取（専有面積）：1K・1LDK（25.44 m²～40.56 m²）
賃料：未定
着工：2020 年 10 月
竣工・入居開始：2022 年 2 月竣工・2 月入居開始(予定)

【TRACK向ヶ丘遊園 物件概要】

■音楽制作会社や専門機材を置く楽器店が多い新宿、ポップミュージックやクラブミュージックをはじめ幅広いジャンルのライブハウスの集まる下北沢・新宿・渋谷などへのアクセスが良好

■“BLACK LAYERED（ブラックレイヤード）”をデザインコンセプトとし、音と音、音と映像、さまざまなクリエイティビティの重なりと静寂の空気感を、複数の異なる黒い素材をつかうことで表現。さらに、ライン照明を各所に採用し先鋭的なデザインに仕立てました。



※掲載の各 CG は計画段階の図面を基に描き起こしたもので実際とは異なります。

所在地：神奈川県川崎市多摩区登戸 2705-1
交通：小田急小田原線「向ヶ丘遊園」駅徒歩 3 分
敷地面積：302.20 m²
延床面積：1,479.90 m²
構造規模：RC 造、地上 11 階、30 戸

間取（専有面積）：1K・2K・1LDK（32.50～50.16 m²）
賃料：未定
着工：2020 年 10 月
竣工・入居開始：2022 年 2 月竣工・2 月入居開始(予定)

【L I V W I Z（リブウィズ）シリーズ】

■L I V W I Zとは：

“好きと暮らす”をテーマとした長谷工不動産独自のコンセプトマンションのブランドです。

普通に住む、だけでは物足りない。

どうせ住むのなら、じぶんの好きととことん住む。

“ターゲットを絞りこみ、ニーズや趣味嗜好を深掘りした、「ここにしかない」”新しいジャンルの高付加価値なマンションを目指しています。

これまでに3つのジャンルで展開しています。



■シリーズ第1弾「SILVER STONE 三軒茶屋（シルバーストーンサンゲ）」

“愛車と暮らす。仲間と暮らす。”をテーマにした「バイク乗りの欲しいをシェアするライダーズマンション」。安心・安全なバイク置き場、メンテナンススペース、1,800冊を超えるバイク関連書籍を備えたライブラリ・コミュニティスペースを設置。入居者同士の交流をつくりだす仕掛けと空間をもつ“ライダーズマンション”です。



所在地：東京都世田谷区三軒茶屋 1 丁目 9-10

交通：東急田園都市線「三軒茶屋」駅徒歩 4 分

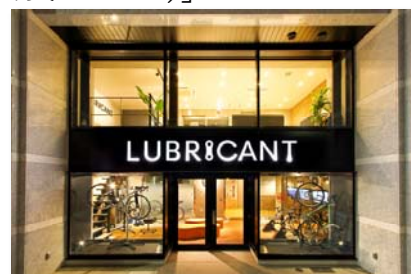
構造規模：RC 造、地上 4 階、26 戸

間取（専有面積）：1 R（13.60 m²～14.58 m²）

公式 HP：https://www.joint-property.co.jp/bukken/ss_sangendyaya/index.html

■シリーズ第2弾「LUBRICANT ARAKAWA BASE（ルブリカント アラカワ ベース）」

“自転車が好きでたまらない人のためのサイクリスト専用”をコンセプトとし、荒川沿いサイクリングコースの近くに立地。共用部にはサイクリスト専用のトレーニング設備や自転車のメンテナンススペースを設置。居室内にはオリジナルバイクタワーを設置しており、愛車2台をお部屋のインテリアとしてディスプレイいただけます。



所在地：東京都江東区東砂 7 丁目 11-16

交通：東京メトロ東西線「南砂町」駅徒歩 13 分

構造規模：RC 造、地上 11 階、38 戸

間取（専有面積）：1 R（25.19 m²）

公式 HP：<https://www.livwiz.jp/lubricant/>

■シリーズ第3弾「PLAY 江古田（プレイエコダ）」

“音楽を愛する人のためのプライベートコンサートホール付マンション”。全室防音ルームがあり、グランドピアノ搬入可能、24 時間演奏可能。地下には友人を招いてプライベートコンサートを行える共用ホールを2室完備。「スタインウェイ&サンズ」のグランドピアノが設置されており、世界最高峰のピアノをご堪能いただけます。

※現在、PLAY 第 2 号案件を企画推進中です。ご期待ください。



所在地：東京都練馬区旭丘 1 丁目 68-15

交通：西武池袋線「江古田」駅徒歩 3 分、

都営大江戸線「新江古田」駅徒歩 7 分

構造規模：RC 造、地上 5 階・地下 1 階、37 戸

間取（専有面積）：1K、2K、1DK、1LDK
(24.96 m²～36.88 m²)

公式 HP：<https://www.livwiz.jp/play/>