

～新外観デザイン「LEGATO（レガート）」採用のモデルハウス～

細田工務店、注文住宅・ひばりヶ丘モデルハウス公開。



株式会社細田工務店（本社：東京都杉並区阿佐谷南3-35-21 代表取締役社長：平野富士雄）は、新外観デザイン「LEGATO（レガート）」を採用した注文住宅のモデルハウスを2021年12月11日より公開すると発表しました。

当モデルハウスは、細田工務店が新しく提案する3つの外観スタイルの中で、上質と洗練さをあわせもつ、モダンスタイルの「LEGATO（レガート）」を採り入れた外観となっています。完全予約制とし、2022年3月中旬までの期間限定で公開いたします。

当モデルハウスでは、スクエアなフォルムが印象的な重厚感のある外観デザインと、「おうちじかん」が求められる時代にぴったりの暮らし方提案の間取りを公開いたします。

MODEL PLAN -モデルプラン-

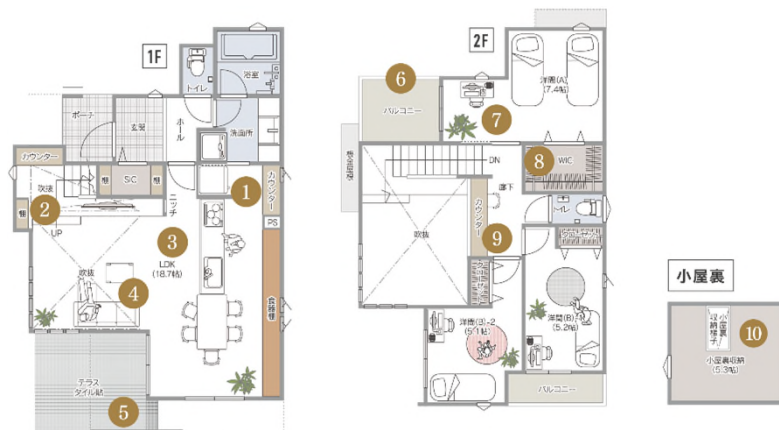
おうちじかんのアイデアが詰まった住まい

3LDK+SIC+WIC+小屋裏収納

□敷地面積／118.01㎡(約35.69坪)

□建物延床面積／94.28㎡(約28.58坪)

1階床面積／51.91㎡ 2階床面積／42.37㎡



プランポイント

- | | |
|---------------------|--------------------|
| 1 キッチンラボ | 6 ベランピング
バルコニー |
| 2 階段
ライブラリー | 7 寝室
ワークスペース |
| 3 18.7帖の
広いLDK空間 | 8 ウォークイン
クローゼット |
| 4 高さのある
吹き抜け | 9 ファミリーラボ |
| 5 テラス | 10 多目的
小屋裏収納 |

住まいと暮らしの創造企業グループ



暮らしをやさしくつつむ家



本社／〒166-8577 東京都杉並区阿佐谷南 3-35-21

～ 細田工務店の3つの新外観スタイル ～

細田工務店では、注文住宅・分譲住宅を通じて得られた顧客ニーズから、外観デザインの系統化をすすめ、3つの外観スタイルとしてまとめました。心地よい音楽のように日常を演出するために、音楽の発想記号（作者の考えや演奏時の心情を表す）から着想を得てネーミングをし、3つのスタイル「LEGATO（レガート）」「ARDITO（アルディート）」「MARCATO（マルカート）」としてシリーズ化しています。今回、発表した3つのスタイルは、細田工務店の外観デザインとして、当社の注文住宅・分譲住宅で採用してまいります。



LEGATO

レガート

上質と洗練さが際立つモダンデザイン。
スタイリッシュでスクエアなフォルムと美しいデザイン。

- ✓ ソリッドで重厚感のある洗練のモダンデザイン
- ✓ 箱を組み合わせたようなキュービクルデザイン
- ✓ 水平ラインが強調された現代的なフォルム
- ✓ 素材感を生かした無機質なテイスト



ARDITO

アルディート

シャープなフォルムの都市型印象美。
都会の街並みにマッチする、ミニマルで軽やかなデザイン。

- ✓ 陰影をおさえてすっきりとした印象に
- ✓ エッジをきかせた、シンプルなお外観デザイン
- ✓ 無駄を削ぎ落した、上品なテイスト



MARCATO

マルカート

オーガニックな木の質感とブラックカラーの可能性。
現代的なコントラストを描く、ありきたりでないデザイン。

- ✓ 木の魅力が息づく、落ち着きある外観デザイン
- ✓ 陰影をつけた、表情豊かなファサード
- ✓ 黒い壁と木の質感がお互いを引き立てあうテイスト

※ 「LEGATO（レガート）」「ARDITO（アルディート）」「MARCATO（マルカート）」は商標登録出願中です