

PRESS RELEASE

住まいと暮らしの
創造企業グループ



長谷工グループ

2022年7月11日

長谷工不動産の分譲マンション 長崎エリア第2弾プロジェクト 「ブランシエラ ディライト万屋町」 7月16日（土）モデルルームグランドオープン

株式会社長谷工不動産（本社：東京都港区、社長：天野里司）は、数々の先進技術を採用し、安全・安心・快適な住まいをお届けする新築分譲マンションブランド「ブランシエラ」を全国で展開しております。この度「ブランシエラ幸町リバーサイド」（2020年竣工）に続き、長崎エリア第2弾となる「ブランシエラ ディライト万屋町（よろずやまち）」のモデルルームを7月16日（土）にグランドオープンしますことをお知らせいたします。

「ブランシエラ ディライト万屋町」は、長崎電気軌道「観光通」電停徒歩4分、長崎有数の賑わいをみせる「浜町アーケード」徒歩1分。長崎くんちの踊町としての伝統を受け継ぎ、成熟を深めてきた「万屋町」に誕生します。西九州新幹線開業を2022年9月に控え、「新長崎駅ビル（仮称）」「長崎市新庁舎」の開発など100年に一度の大きな変革の時期を迎える長崎の中心で、優雅で彩り豊かなライフスタイルを謳歌する日々がはじまります。



※掲載の空撮写真は現地周辺を撮影（2021年12月）したものにCG加工を施しています。

■「ブランシェラ」ブランド紹介

①「ブランシェラ」ブランドストーリー

「ブランシェラ」は、積み重ねてきた技術とノウハウ、先進の IT 技術、新しいサービスなどを積極的に取り入れることで、自分のことにつかえる、自分と向き合える時間を生み出し、暮らすことが「生きるエネルギー」になる住まい方を提案していきます。



心を動かすエネルギーを。

心から楽しむ、心から喜ぶ。

心が動いた分だけ、毎日は輝きを増していく。

私たちは先進の技術や新しいサービスでゆとりやくつろぎをもたらし、心をもてなす時間や空間をお届けしたいと考えています。

ますます多様化する世の中で、

生命感に満ちた暮らしを送ってもらうために何ができるのか？

大切なのは、そこで暮らす人の幸せを思い描くこと。

私たちは、一人ひとりに寄り添い、時に背中を押し、

心を奮い立たせ、前を向く力を与える存在へ。

いい住まいは、人生を輝かせるエネルギーになる。

②「ブランシェラ ディライト」紹介

「ブランシェラ ディライト」は、豪華さや贅沢さだけではなく、いかに自分らしく生きていくことができるか。ライフスタイルやライフステージに沿った明確なテーマやコンセプトを掲げて設計されたシリーズです。そこに住まう人の感性を刺激し、時を忘れて趣味に没頭することができる。そんな自分らしさを追求できる空間を提供します。なにげない瞬間を、特別な瞬間に。日々の暮らしに輝きを与えてくれる住まいになるはずです。

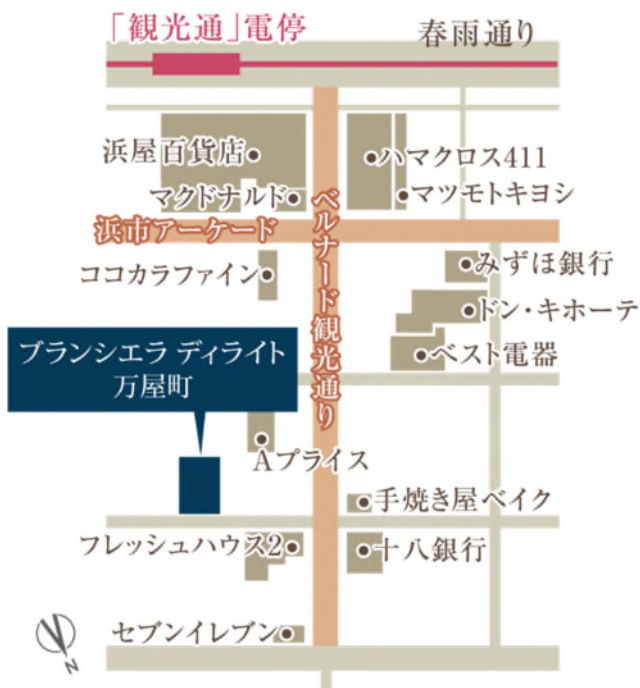


■「ブランシエラ ディライト万屋町」の特長

① 長崎の中心。受け継がれる、誇りと愛着のある街へ。

踊町の伝統と文化を受け継ぐ長崎の中心の一角。旧くから人々に慈しまれ、歴史を刻む地に本物件は位置しています。

長崎有数の商店街「浜町アーケード」までは徒歩1分。大手百貨店からショッピングモール、日常使いできるスーパーまでが、徒歩数分圏内に揃っています。仕事からの帰路も、休日のお出かけも、少し歩くだけで、心ときめく出会いが溢れています。



② 長崎の中心に新しい風景を創出する格調高いデザインと居住性を追求。

アースカラーを基調とするファサードは、端正なシンメトリーを意識してデザイン。縦方向に伸びるマリオンの垂直ライン、バルコニーの水平ラインと両サイドの袖壁の一部を白とすることで立体感が際立つ格子状のグリッドデザインを構築しました。

エントランスアプローチは前面道路から直角のカーブを重ねることで、プライバシーにも配慮。街の賑わいから落ち着きある私邸へと導きます。美しい植栽を配し、高い美意識と潤いが共存するデザインとしました。



エントランスアプローチ完成予想図

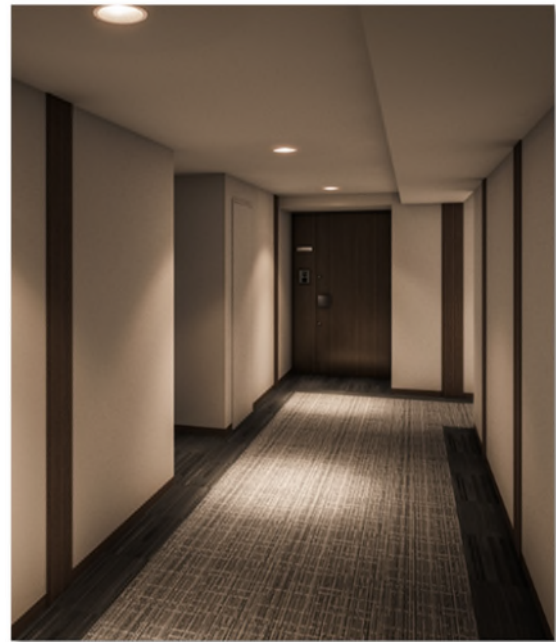
※掲載のCGパースは図面を基に描き起こしたもので実際とは異なる場合があります。

なお、外観形状の細部、設備機器等は表現しておりません。また敷地内のみ表現しております。

③ 都市の日常、時代のスタイルに応える空間設計。

1フロア4邸の配置により、全邸角住戸を実現。2階～6階、7階～13階、14階・15階の階層ごとに異なる間取りをプランニングしました。なかでも14階と15階は1フロア2邸の「プレミアムフロア」と位置づけ、ゆとりある広さを確保するとともに、住まいの格調と快適性を高める高級感のある設備・仕様を採用しました。

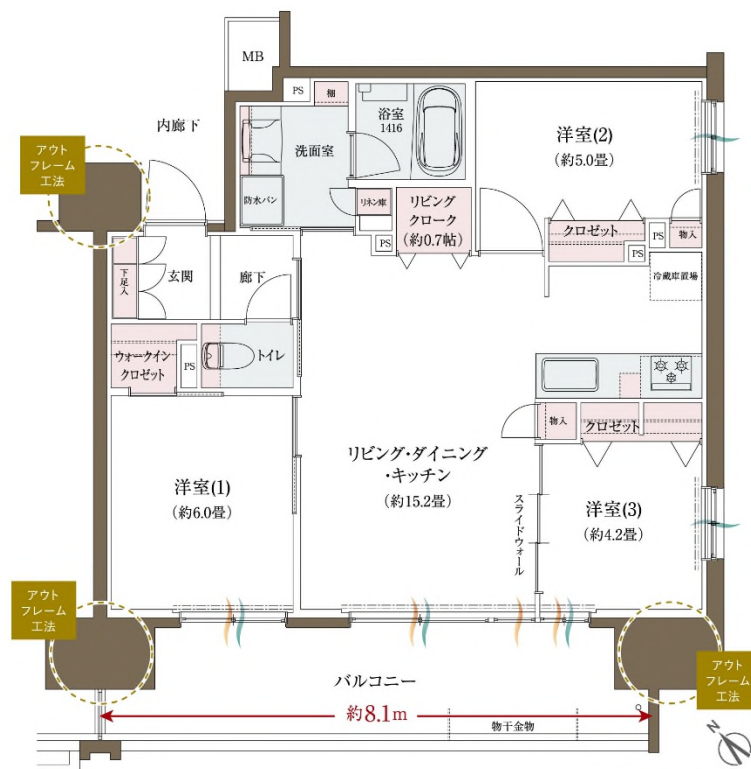
各階の共用廊下には、内廊下設計を採用。プライバシーや防犯性を高めながらも、廊下内に採光窓を設け、エレベーターホールに光を採り込めるよう配慮しています。1階エントランスホールの奥には、ゆったりくつろげるソファスペースやワークキングスペースを設けた「ワークラウンジ」を設置。Wi-Fi環境も整備し、新しい時代に対応する柔軟な働き方をサポートします。



※掲載のCGパースは図面を基に描き起こしたもので実際とは異なる場合があります。
なお、外観形状の細部、設備機器等は表現しておりません。また敷地内のみ表現しております。

④ なにげない瞬間を、特別な時間に。新しい都市居住の理想を叶える間取り設計。

間取りは全8タイプ、1LDK(34.92㎡)～4LDK(105.27㎡)の多様な生活スタイルに応えるプランを揃えています。最大約8.1mのワイドスパン、室内に柱が出ないアウトフレーム設計により、ゆとりと開放感に満ちた室内空間をデザイン。各タイプにウォークインクロゼットやリビングクロークを採用し、豊富な収納力を確保しました。リビングと隣接する洋室に全開放が可能なスライドウォールを採用し大空間を創出できるプランや、3連窓のサッシやキッチン勝手口など、自然の光を取り込めるタイプもご用意し、新しい都市居住の理想を叶える間取りを追求しました。



C_{type} 3LDK+WIC+LC



専有面積 67.93㎡ (20.54 坪)
バルコニー面積 14.58㎡ (約 4.41 坪)
WIC=ウォークインクロゼット
LC=リビングクローク

- ワイドスパンの南西バルコニー側にリビング・ダイニングなど3室を配置。
- 細やかな配慮が光る2面開口の角住戸プラン。
- 洋室3のスライドウォールを開放することでリビングと一体の大空間となり、多彩なシーンを明るく開放的に演出します。

※掲載の図面は計画段階につき変更となる場合があります。



※当社分譲例

キッチン



ウォークインクロゼット

■現地案内図



■物件概要

| | |
|----------|---|
| 所在地 | 長崎県長崎市万屋町 121 番 他 3 筆（地番） |
| 交通 | 長崎電気軌道「観光通」電停徒歩 4 分 |
| 構造・規模 | 鉄筋コンクリート造地上 15 階建 |
| 入居時期 | 2023 年 9 月（予定） |
| 敷地面積 | 559.31 m ² |
| 総戸数 | 52 戸（他管理事務室 1 戸） |
| 間取り | 1LDK・2LDK・3LDK・4LDK |
| 専有面積 | 34.92 m ² ～105.27 m ² |
| 売主 | 株式会社長谷工不動産 |
| 販売提携（代理） | 株式会社長谷工アーベスト |
| 設計・監理 | 株式会社明水設計 |
| 施工 | 株式会社西海建設 |
| 公式サイト | https://www.branchera.com/ms/yorozuyamachi52/ |