

PRESS RELEASE

住まいと暮らしの
創造企業グループ



2022年7月22日

長谷工不動産の新築マンションブランド「ブランシエラ」

北海道第二弾「ブランシエラ札幌円山」

8月6日(土)販売開始

株式会社長谷工不動産（本社：東京都港区、社長：天野里司）は、数々の先進技術を採用し、安全・安心・快適な住まいをお届けする新築分譲マンションブランド「ブランシエラ」を全国で展開しております。この度、好評分譲中の「ブランシエラ札幌桑園」に続き、北海道エリア第二弾となる「ブランシエラ札幌円山」の販売を開始いたしますので、ここに概要等をお知らせいたします。本物件は7月2日（土）にモデルルームをグランドオープンしており、8月6日（土）から販売を開始する予定です。

四季薫る自然の情緒や豊かな趣のある札幌円山エリアに「ブランシエラ札幌円山」は誕生します。札幌の中でも憧憬を覚える閑静な住宅地として知られるエリアに、こだわりの私邸をプランニングしました。また、外観ファサードやエントランスホールには札幌の歴史を象徴するレンガや石積風大判タイルを採用し、エントランスホールの壁には鮮やかな潤いをもたらすフェイクグリーンを採用しました。縦格子と調和するベンチはインテリアと機能を両立させ、ラウンジのような居心地のいい空間を演出いたします。



外観およびエントランスアプローチ・エントランスホール完成予想図

※掲載の完成予想図は計画段階の図面を基に描き起こしたもので、実際とは異なる場合があります。

■「ブランシエラ」ブランド紹介

「ブランシエラ」ブランドストーリー

「ブランシエラ」は、積み重ねてきた技術とノウハウ、先進の IT 技術、新しいサービスなどを積極的に取り入れることで、自分のことにつかえる、自分と向き合える時間を生み出し、暮らすことが「生きるエネルギー」になる住まい方を提案していきます。



心を動かすエネルギーを。

心から楽しむ、心から喜ぶ。
心が動いた分だけ、毎日は輝きを増していく。
私たちは先進の技術や新しいサービスでゆとりやくつろぎをもたらし、
心をもてなす時間や空間をお届けしたいと考えています。
ますます多様化する世の中で、
生命感に満ちた暮らしを送ってもらうために何ができるのか？
大切なのは、そこで暮らす人の幸せを思い描くこと。
私たちは、一人ひとりに寄り添い、時に背中を押し、
心を奮い立たせ、前を向く力を与える存在へ。
いい住まいは、人生を輝かせるエネルギーになる。

■「ブランシエラ札幌円山」の特長

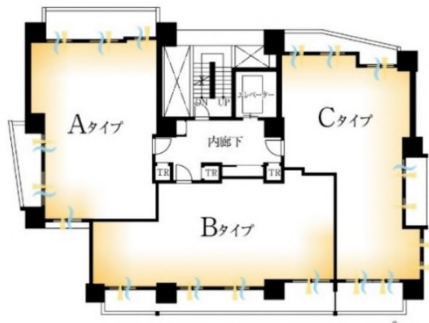
本物件は地下鉄東西線「西 28 丁目」駅徒歩 4 分の駅近立地でありながら、通学区の小・中学校は徒歩圏内に控えており、学習塾や予備校など充実した教育環境を有しています。

「西 28 丁目」駅から「大通」駅まで、乗り換えなし直通 7 分。主要道路も至近で各地へのアクセスも良好です。



※掲載の航空写真は 2021 年 8 月に撮影したものに一部 CG 加工を施したもので、実際とは異なります。
※掲載の完成予想図は計画段階の図面を基に描き起こしたもので、実際とは異なる場合があります。

プランバリエーションは全5タイプ（3LDK 69.52㎡～113.36㎡）となっております。1フロア3戸の配置により、全邸角住戸、全居室がバルコニーに面する住戸計画を実現。1日を通して開放的なゆとりを演出します。



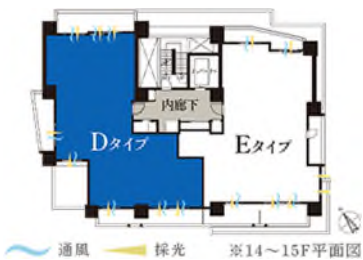
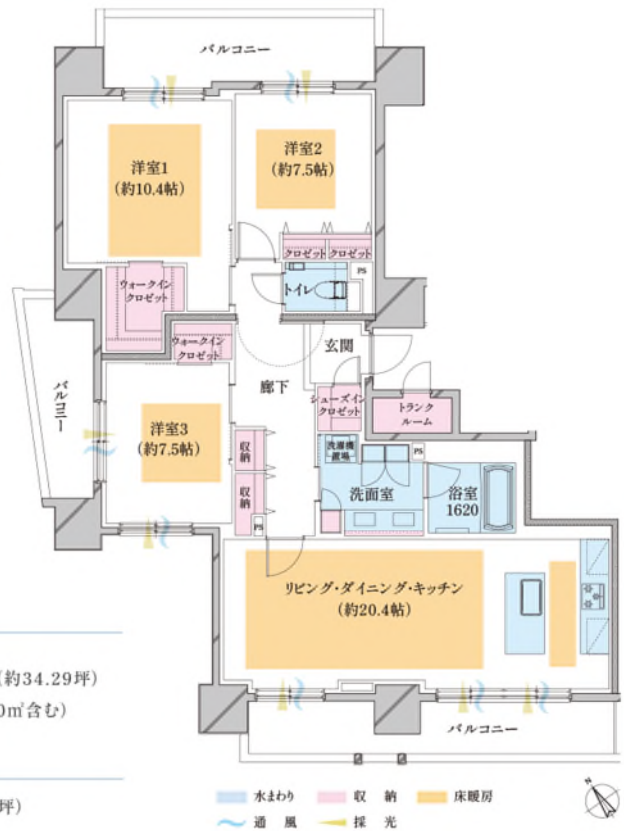
※3～10F平面図

通風 採光 TR=トランクルーム



ロードヒーティング 敷地配置イラスト

14階と最上階15階は1フロア2戸とし、100㎡を超える特別プランをご用意しています。特別プランには、セキュリティ・エレベーターを採用。エレベーターの14階・15階の行先ボタンは、14階・15階にお住まいの方、もしくはインターホンで許可された来訪者しか押せないため、プライバシーが守られます。また全室にパネルヒーター、リビング・ダイニングには天井埋め込み型エアコンを標準装備。水廻りにはツインボウルの洗面台、広々としたシステムバスやミストサウナを採用するなど特別感を演出しております。



※14～15F平面図

通風 採光

専有面積

113.36㎡ (約34.29坪)

(トランクルーム面積2.00㎡含む)

バルコニー面積

30.19㎡ (約9.13坪)

水まわり 収納 床暖房
通風 採光

※掲載の敷地配置イラスト・3～10階平面図は図面を基に描き起こしたもので実際とは異なります。
 ※室内写真はモデルルーム（Bタイプ）を2022年6月に撮影したもので、有償オプションが含まれております。
 家具・備品等は販売価格に含まれません。
 ※掲載の間取図・14～15階平面図は、計画段階の図面をイラスト化したもので細部まで表現しておりません。
 また、施工上の都合等で変更になる場合がございます。

■ 物件概要

所在地	北海道札幌市中央区 北6条西25丁目10番(地番)
交通	札幌市営地下鉄東西線 「西28丁目」駅徒歩4分
構造・規模	鉄筋コンクリート造 地上15階建
入居予定時期	2023年3月
敷地面積	1,044.15㎡
総戸数	40戸 (他フロントオフィス(管理事務室)1戸)
間取り	3LDK
専有面積	69.52㎡~113.36㎡ ※トランクルーム面積1.00㎡・2.00㎡含む
売主	株式会社長谷工不動産
販売提携(代理)	株式会社長谷工アーベスト
設計・監理	株式会社I・A・C一級建築士事務所
施工	株式会社砂子組
公式サイト	https://www.branchera.com/ms/sapporo-maruyama/



■ 「ブランチエラ」シリーズ第三弾

当社では、北海道エリア第一弾「ブランチエラ札幌桑園」、本件「ブランチエラ札幌円山」に続き、第三弾として「ブランチエラ札幌東区役所前」の販売を予定しております。7月16日(土)にモデルルームを公開しており、販売開始は8月中旬を予定しています。



ブランチエラ札幌桑園 (販売中)

<https://www.branchera.com/ms/sapporo-soen/>



ブランチエラ札幌東区役所前

<https://www.branchera.com/ms/sapporo-higashikuyakushomae/>