

PRESS RELEASE

住まいと暮らしの
創造企業グループ



2022年9月22日

長谷工不動産 北海道第三弾プロジェクト
札幌市営地下鉄東豊線「東区役所前」駅8分の位置に誕生
「ブランシエラ札幌東区役所前」
9月23日（金・祝）販売開始

株式会社長谷工不動産（本社：東京都港区、社長：天野里司）は、数々の先進技術を採用し、安全・安心・快適な住まいをお届けする新築分譲マンションブランド「ブランシエラ」を全国で展開しております。この度、好評分譲中の「ブランシエラ札幌桑園」、「ブランシエラ札幌円山」に続き、北海道エリア第三弾となる「ブランシエラ札幌東区役所前」の販売を開始いたしますので、ここに概要等をお知らせいたします。本物件は9月23日（金・祝）から販売を開始する予定です。

穏やかな空気に満ちた住み心地の札幌東区エリアに「ブランシエラ札幌東区役所前」は誕生します。公園に隣接し、二方接道している開放感のある立地です。



外観完成予想図

※掲載の外観完成予想図は計画段階の図面を基に描き起したもので、実際とは異なる場合がございます。
今後行政の指導、施工上の理由等により外観・外構・植栽・仕様・色彩等に変更が生じる場合がございます。
敷地外の一部、建物形状の細部、設備機器等の表現につきましては一部省略しております。

■「ブランシェラ」ブランド紹介

「ブランシェラ」ブランドストーリー

「ブランシェラ」は、積み重ねてきた技術とノウハウ、先進の IT 技術、新しいサービスなどを積極的に取り入れることで、自分のことにつかえる、自分と向き合える時間を生み出し、暮らすことが「生きるエネルギー」になる住まい方を提案していきます。



心を動かすエネルギーを。

心から楽しむ、心から喜ぶ。

心が動いた分だけ、毎日は輝きを増していく。

私たちは先進の技術や新しいサービスでゆとりやくつろぎをもたらし、

心をもてなす時間や空間をお届けしたいと考えています。

ますます多様化する世の中で、

生命感に満ちた暮らしを送ってもらうために何ができるのか？

大切なのは、そこで暮らす人の幸せを思い描くこと。

私たちは、一人ひとりに寄り添い、時に背中を押し、

心を奮い立たせ、前を向く力を与える存在へ。

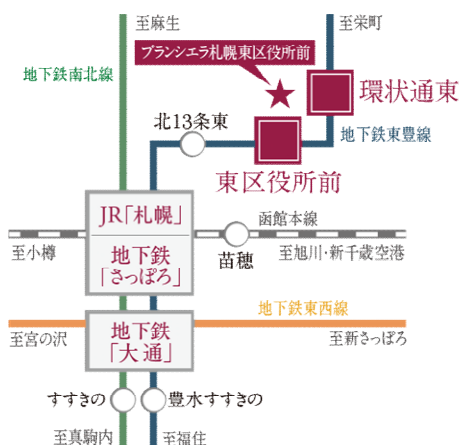
いい住まいは、人生を輝かせるエネルギーになる。

■「ブランシェラ札幌東区役所前」の特長

① 便利が揃うロケーション

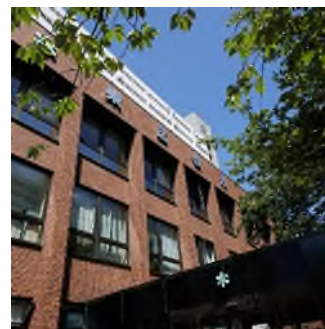
本物件より徒歩8分の市営地下鉄東豊線「東区役所前」駅から「さっぽろ」駅まで2駅、約4分でアクセスできます。特に電車が混雑することが多い朝の通勤時間帯でも、余裕をもって出かけられます。

「東区役所前」駅周辺には「東区役所」をはじめ24時間営業のスーパーやファミリーレストラン、小児科クリニックなど、様々な生活便利施設が集まり、日常の買い物やお子さまの通院、行政施設なども身近なロケーションが魅力です。いつも利用している駅の周りで用事が一度に済み、暮らしにゆとりが生まれます。



札幌市営地下鉄
「東区役所前」駅より
「大通」駅 直通3駅6分

札幌市営地下鉄
「東区役所前」駅より
「さっぽろ」駅 直通2駅4分



東区役所

② 南向き・角住戸中心、明るく開放感あふれるランドプラン



本物件は、環状通に面した南面と、一本奥まった路地に面した東面の角地に位置しています。北側を平置式駐車場にすることで、隣接する「東くるみ公園」と併せて敷地全体に心地よい開放感が広がっています。

駐車場は、出し入れのしやすい平置式を敷地内に 38 台分確保。出入口を敷地東側に設けることで人と車の動線を分け、安全性に配慮しました。敷地内の路面下には、冬場の融雪および凍結防止のために、ロードヒーティングを設置。車のスリップや歩行時の転倒を防ぎ、雪かきの負担も軽減できます。

共用部には、収集日や時間を気にせず 24 時間いつでもゴミ出しができる※¹ ゴミステーションを設置。また、建物内に一世帯 1 台分の自転車置場も設置しています。

※1 年末年始など除外日があります。

敷地配置イラスト

※掲載の敷地配置イラストは図面を基に描き起こしたもので実際とは異なります。

③ のびやかに佇む、洗練と品格が薫る 14 階建レジデンス

建物の外壁やエントランス周りのタイルは、札幌市が設定した「札幌の景観色 70 色」を基に、味わい深い上質な色を厳選して採用しました。1 階から 3 階までは格調高いシックな色合いのタイルで仕上げ、北海道の大地の温もりと安定感を表現。ホワイトとダークグレーが織りなすモノトーンの外観が、隣接する「東くるみ公園」の緑を際立たせます。

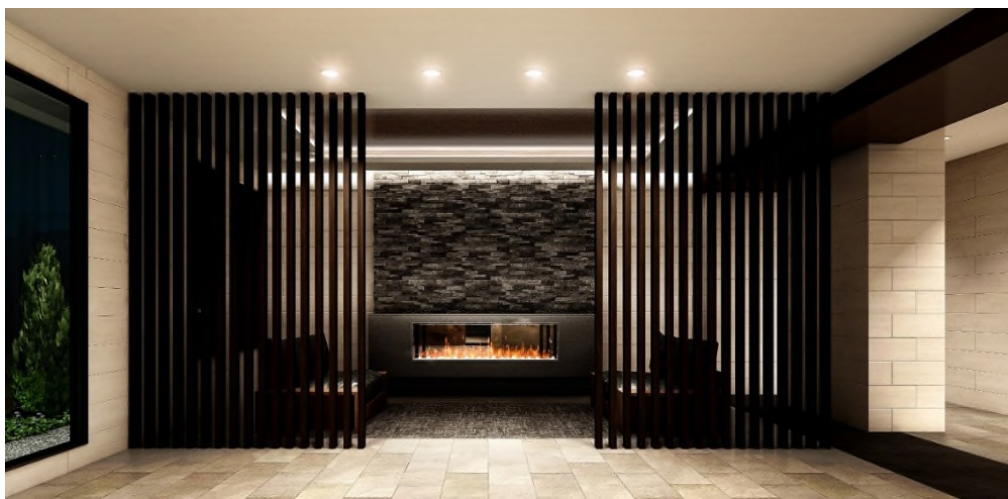


外観完成予想図

※掲載の外観完成予想図は計画段階の図面を基に描き起こしたもので、実際とは異なる場合がございます。今後行政の指導、施工上の理由等により外観・外構・植栽・仕様・色彩等に変更が生じる場合がございます。敷地外の一部、建物形状の細部、設備機器等の表現につきましては一部省略しております。

④ 上質なやすらぎに包まれる、スタイリッシュなラウンジ

1階のエントランスラウンジには暖炉を設置。冬場の厳しい寒さに暖かみを添えます。木目調のクロスを使用した折上天井が開放感を高め、北欧風のインテリアが上質の温もりとやすらぎを演出します。

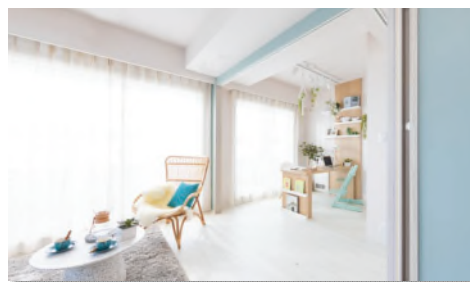


ラウンジ完成予想図

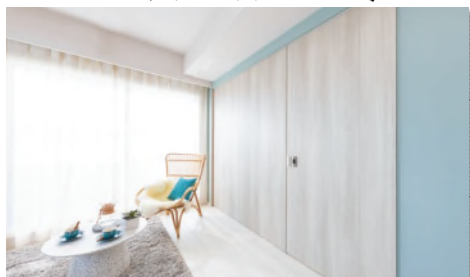
※掲載のラウンジ完成予想図は計画段階の図面を基に描き起したもので、実際とは異なる場合がございます。
今後行政の指導、施工上の理由等により仕様・色彩等に変更が生じる場合がございます。
建物形状の細部、設備機器等の表現につきましては一部省略しております。

⑤ フレキシブルな空間設計と、角住戸率約 75%のフロアプラン

プランバリエーションは全4タイプ（2LDK 60.10㎡～3LDK 74.94㎡）となっております。トランクルームなどの空間を無駄なく活用する収納やウォールドアを採用することで、多様なスタイルを叶える、フレキシブルな空間設計にしました。また、1フロア4邸のうち3邸が独立性に優れた角住戸となり、2面以上から光と風を室内にとりこみます。外からの視線を遮る内廊下設計でプライバシーも確保しました。リビングダイニングと居室は天井高約2.6mとし、伸びやかで開放的な住空間を実現しています。



ウォールドアオープン時



ウォールドアクローズ時

※掲載の2～10階平面図は図面を基に描き起こしたもので実際とは多少異なります。
※室内写真はモデルルーム（Cタイプ）を2022年7月に撮影したものです。家具・備品等は販売価格には含まれません。また、一部オプション仕様（有料）が含まれています。

■物件概要

所在地	北海道札幌市東区 北 15 条東 12 丁目 17 番（地番）
交通	札幌市営地下鉄東豊線 「東区役所前」駅徒歩 8 分 「環状通東」駅徒歩 6 分
構造・規模	鉄筋コンクリート造 地上 14 階建
入居予定時期	2023 年 3 月
敷地面積	1,232.81 m ²
総戸数	52 戸 (他フロントオフィス(管理事務室)1 戸)
間取り	2LDK ・ 3LDK
専有面積	60.10 m ² ～74.94 m ²
売主	株式会社長谷工不動産
販売代理	株式会社長谷工アーベスト
設計・監理	株式会社企画設計事務所オルト
施工	株式会社イチケン札幌支店
公式サイト	https://www.branchera.com/ms/sapporo-higashikuyakushomae/



■「ブランシェラ」シリーズ

当社は、本物件に先駆けて北海道エリア第一弾「ブランシエラ札幌桑園」、第二弾「ブランシエラ札幌円山」を好評分譲中です。



ブランシェラ札幌桑園

<https://www.branchera.com/ms/sapporo-soen/>



ブランシェラ札幌円山

<https://www.branchera.com/ms/sapporo-maruyama/>