

長谷工初の専有部木造 木造とRC造のハイブリッド構造「ブランシエスタ浦安」竣工 環境配慮型コンクリート「H-BAコンクリート」を採用しCO₂排出量削減

（株）長谷工コーポレーション（本社：東京都港区、代表取締役社長：池上 一夫）は、RC造と木造のハイブリッド構造で、当社初の専有部木造を採用した都市型賃貸マンション「ブランシエスタ浦安」※（千葉県浦安市、総戸数208戸）を2023年2月15日に竣工いたしました。

「ブランシエスタ浦安」では、最上階に木造住戸（全14戸）を採用しております。木を利用することで、①CO₂を貯蔵することができ、大気中のCO₂濃度の上昇を抑制できる、②RCと比較して製造時のCO₂排出量を削減できる、③軽量で加工しやすい、④ぬくもりややすらぎを感じられるなど居住性・快適性が向上する、などのメリットがあります。また、最上階のRC部分には当社独自開発の環境配慮型コンクリート「H-BAコンクリート」を採用し、CO₂排出量の削減にも寄与しています。

当社は今後も、これまで分譲マンション建設で培ってきた知見やノウハウを活かして、従来の賃貸マンションにはなかった価値の創造を提案してまいります。

※「ブランシエスタ」は、都市を暮らしの舞台とし、住まう方がよりアクティブにより自分らしい暮らしを描くことをコンセプトとした、当社の賃貸マンションブランドです。

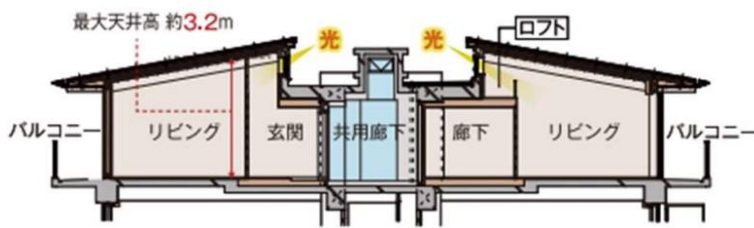


「ブランシエスタ浦安」 竣工外観

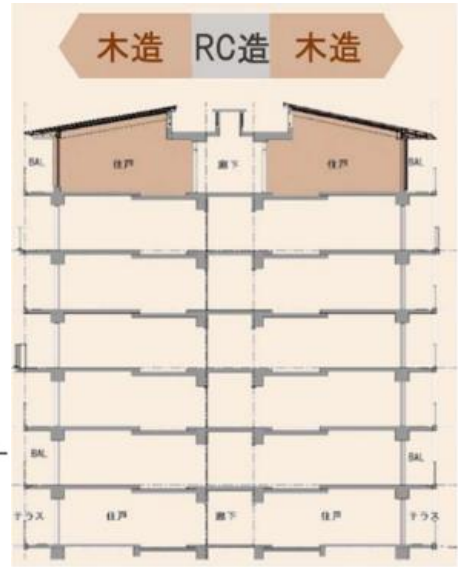
【本マンションの特長】

1. 最上階木造建築

「ブランシエスタ浦安」の最上階は、RC造と木造のハイブリッド工法を採用しております。住戸内部には勾配屋根を採用したロフトを設置し、天井およびロフト格子にも木材を利用してあります。



最上階 構造図



最上階住戸



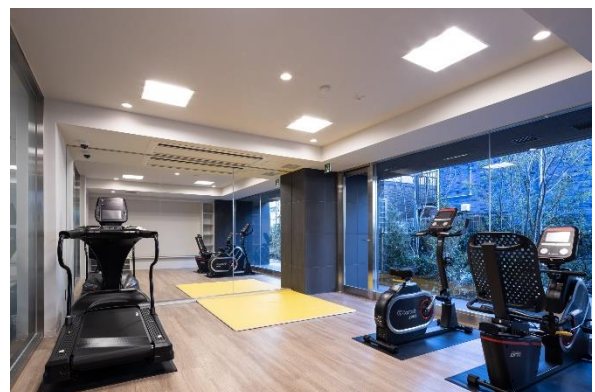
勾配屋根

2. 共用施設

仕事や読書などができるシェアラウンジは、カウンタータイプとブースタイプの2種類。外観デザインを踏襲したゆるやかな曲線と、ゆとりある空間を演出しております。さらに、入居者専用のフィットネススタジオを設置しており、マンション内で気軽にトレーニングを楽しめます。



シェアラウンジ



フィットネススタジオ

3. 内廊下・外観デザイン

本マンションは、共用廊下が外部に露出せず、建物の中にある内廊下タイプを採用しています。カーペット敷きとすることで高級感を演出しており、エントランスからエレベーター、各住戸の玄関まで、外気にふれることなく行き来することができます。外観はバルコニー外壁に凹凸をつけ、シャープな印象を演出しております。



(左) マンション内廊下



(右) マンションバルコニー

【木造化・木質化への取り組み】

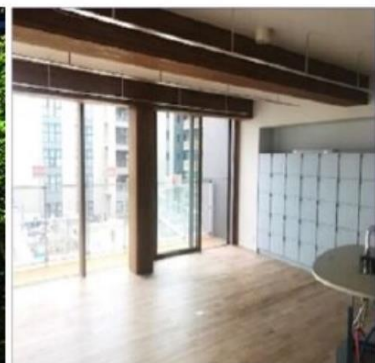
長谷工グループでは、2014年よりマンションの木造化・木質化を進めており、マンション共用棟において既にいくつかの施工実績があります。2020年に長谷工グループ入りした細田工務店の知見を活かしながらマンション本体の木造化にも範囲を広げており、本マンションにおいては最上階を木造にて建築いたしました。今後も細田工務店による取り組みを基本として積極的に推進してまいります。



ブランシエスタ王子 共用棟



ルネ横浜戸塚 共用棟



コムレジ赤羽 共用部

【H-BAコンクリート】

普通ポルトランドセメントと高炉セメントB種を併用することで、CO₂排出量が削減できる、当社独自開発の環境配慮型コンクリートです。本プロジェクトでは、最上階のRC造にH-BAコンクリートを採用しており、約11tのCO₂排出量削減を見込んでおります。



【物件概要】

名 称 : ブランシエスタ浦安
所在地 : 千葉県浦安市当代島一丁目 30 番 4
交通 : 東京メトロ東西線「浦安」駅より徒歩7分
構造・規模 : RC造 一部木造 地上7階建
戸 数 : 208戸
間取り・専有面積 : 1K/21.45㎡~22.16㎡、1DK/29.09㎡、2LDK/47.51㎡~59.83㎡
竣 工 : 2023年2月15日
事業主 : 株式会社長谷工コーポレーション、株式会社長谷工アネシス
設計・施工 : 株式会社長谷工コーポレーション

(地 図)

