

2023年4月7日

長谷エ不動産の新築分譲マンションブランド「ブランシエラ」

栃木県第1弾プロジェクト

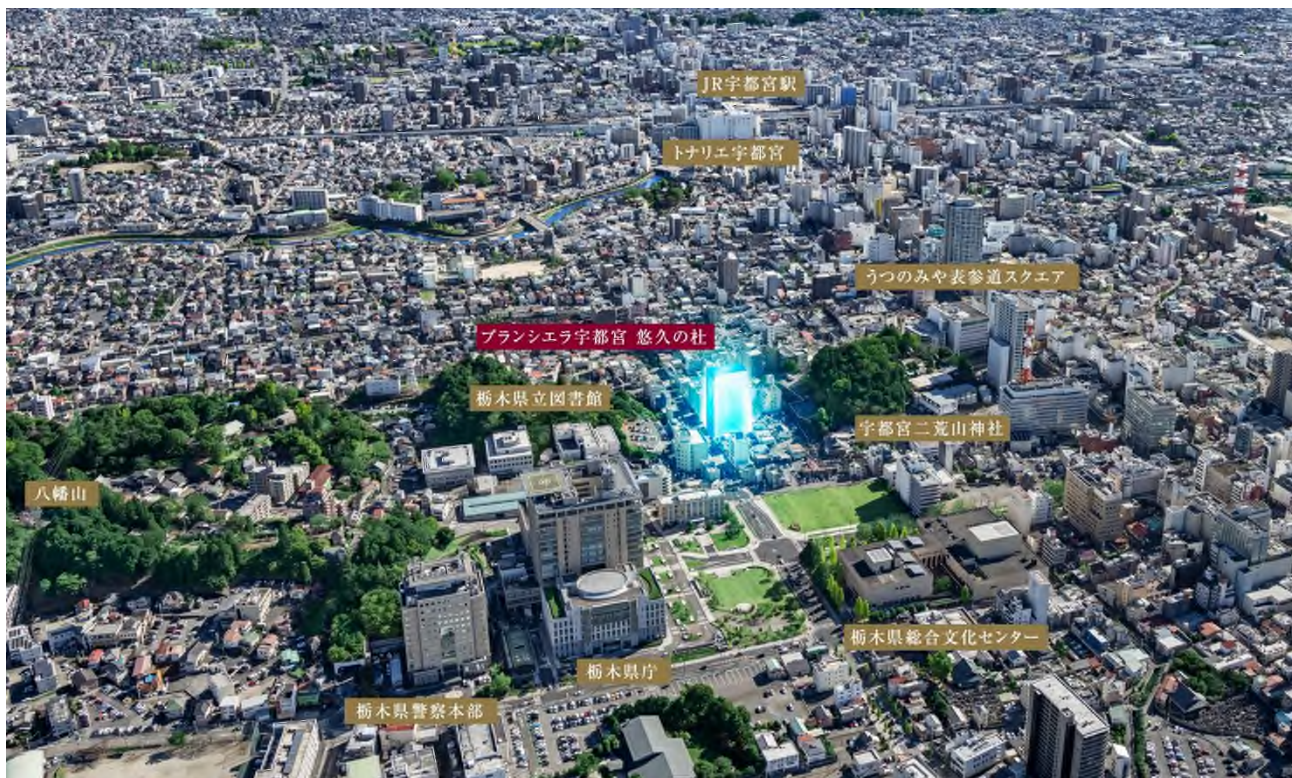
「ブランシエラ宇都宮」4月8日(土)より

モデルルームグランドオープン

株式会社長谷エ不動産（本社：東京都港区、代表取締役社長：松本 健）は、数々の先進技術を採用し、安全・安心・快適な住まいをお届けする新築分譲マンションブランド「ブランシエラ」を全国で展開しております。

この度、栃木県で初の供給となる「ブランシエラ宇都宮」のモデルルームを4月8日（土）にグランドオープンいたしますので、概要等をお知らせいたします。

「ブランシエラ宇都宮」は、歴史ある求心地「宇都宮二荒山神社」を南に、北は栃木県庁へと続くエリアです。市街地を形成する宇都宮大通りから一步奥まった静けさと開放感に恵まれた“県都の真”を物語る地に誕生します。



現地周辺航空写真（2022年11月撮影）

※一部画像加工を施しております。

■「ブランシエラ」ブランド紹介

「ブランシエラ」ブランドストーリー

「ブランシエラ」は、積み重ねてきた技術とノウハウ、先進の IT 技術、新しいサービスなどを積極的に取り入れることで、自分のことにつかえる、自分と向き合える時間を生み出し、暮らすことが「生きるエネルギー」になる住まい方を提案していきます。



心を動かすエネルギーを。

心から楽しむ、心から喜ぶ。

心が動いた分だけ、毎日は輝きを増していく。

私たちは先進の技術や新しいサービスでゆとりやくつろぎをもたらし、心をもてなす時間や空間をお届けしたいと考えています。

ますます多様化する世の中で、

生命感に満ちた暮らしを送ってもらうために何ができるのか？

大切なのは、そこで暮らす人の幸せを思い描くこと。

私たちは、一人ひとりに寄り添い、時に背中を押し、

心を奮い立たせ、前を向く力を与える存在へ。

いい住まいは、人生を輝かせるエネルギーになる。

■「ブランシエラ宇都宮」の特長

① 市街地のどこから望んでも美しいデザイン

地上 15 階建て、住戸フロアは内廊下としたうえで全邸を角住戸に配置しました。屋内階段とすることで端正なフォルムを実現し、南北双方を「顔」としてデザイン可能となり、市街地のどこから望んでも美しいデザインを実現しています。



外観完成予想 CG（北面）



外観完成予想 CG（南面）

※掲載の完成予想図は計画段階の図面を基に描き起こしたもので、実際とは異なる場合があります。

② 緑景に誘われる車寄せを配したアプローチ、潤いある庭園景観を愉しめる共用部

県庁前通りから奥まった位置に建物を配棟することで、車寄せを配したゆとりあるアプローチ空間を確保しています。石畳みを思わせるその空間には、住まう方をエントランスへと誘う情趣あふれる植栽を連れ、奥へ歩むごとに庭園景観の変化をお愉しみいただける設計としました。

そして、建物内へ足を進めるとホテルを思わせるようなラウンジが広がります。御影石でふちどられたソファやオブジェを配したその空間においても、窓の外に潤いに満ちた庭園景観を眺められるように設計しています。



エントランスアプローチ完成予想 CG



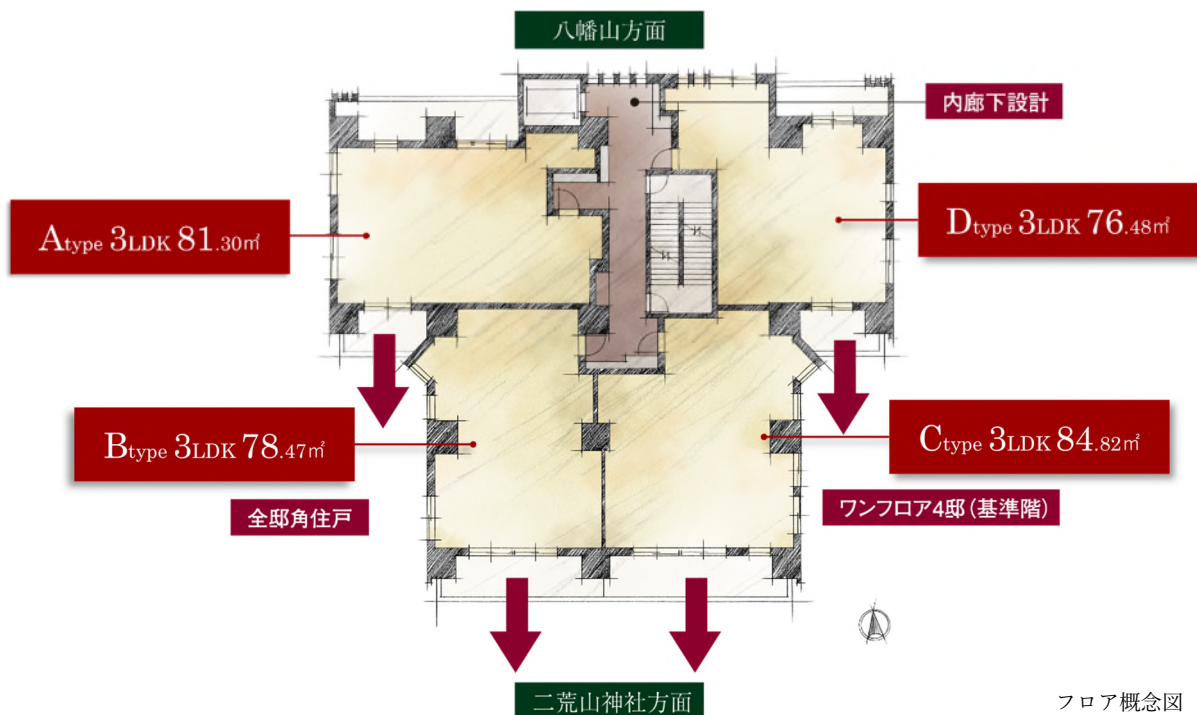
ラウンジ完成予想 CG



エントランス完成予想 CG

③ 全邸角住戸・南向き開口を確保した邸宅空間

「ブランシエラ宇都宮」は全邸角住戸・1フロア4邸、全邸に二荒山神社の深い杜を見通すことのできる南向きの開口部を設けています。内廊下による高いプライバシーと角住戸による開放感を併せ持つ住空間は、76㎡超のゆとりを実現。窓外に、二荒の杜をはじめ、「八幡山公園」や「栃木県庁」、その先に続く日光連山など、県庁所在地・宇都宮に暮らす贅をご体感いただけます。また駐車場も敷地内に100%確保されており、豊かな日常をご満喫いただけます。

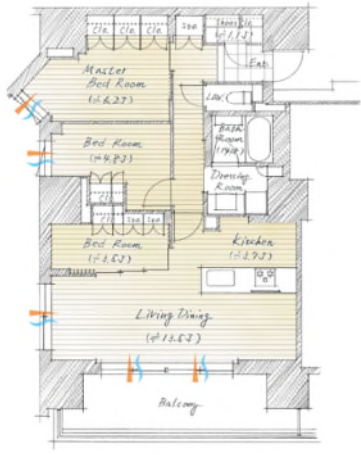


【間取りタイプ紹介】

Atype 3LDK

□専有面積／81.30 m² □バルコニー面積／22.78 m²

- 八幡山公園へと続く緑や県庁、中央通り方面、二荒の杜。県都の粋を眺望する3面開口邸宅。
- シューズインクローゼット&ウォークインクローゼット等の収納や2WAYのキッチン・洗面室など機能美を尽くした邸。



Btype 3LDK

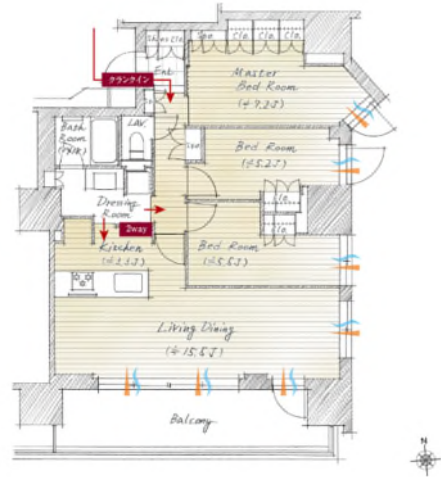
□専有面積／78.47 m² □バルコニー面積／14.00 m²

- 二荒の杜へと続く南面にワイドリビングが広がる、開放と陽光の南西角住戸。
- 2つの洋室をリビング・ダイニングと独立させたプライバシーを育むレイアウト。リビング・ダイニングと一体化できる洋室は、リモートワークやスタディ・趣味空間などに。

Ctype 3LDK

□専有面積／84.82 m² □バルコニー面積／15.85 m²

- 二荒の杜を眼前にする南面ワイドスパンにより陽光と薫風を謳歌する南東角住戸。
- 開放感と独立性、壁面いっぱいに設えた収納が美とゆとりを高める主寝室を確保。



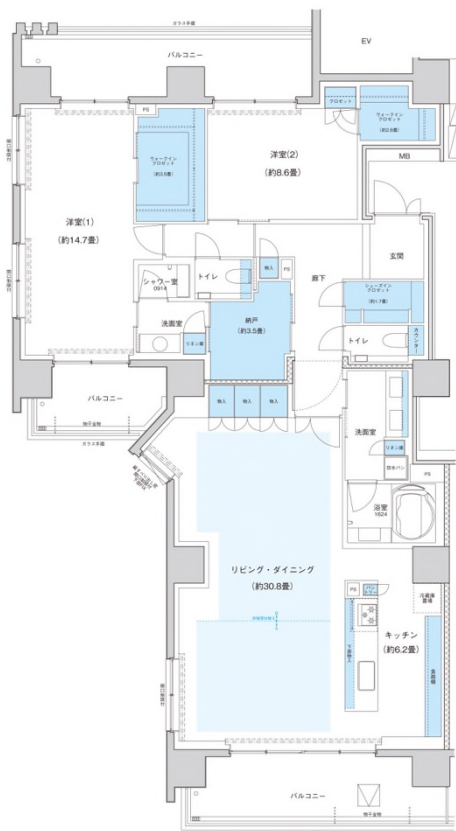
Dtype 3LDK

□専有面積／76.48 m² □バルコニー面積／14.77 m²

- 南・北・東3方開口を叶えた、薫風が心地よくわたる両面バルコニーの角住戸。
- 独立性あふれる居室による個の充足と2面採光の居間・食堂による心地よい集いを両立する居室配置。

④ 最上階には3面開口、158.66㎡・160.42㎡のプレミアム住戸（2邸）をご用意

内廊下・全邸角住戸という贅沢なフロアプランにおいて、最上階にはさらなる贅を尽くしたプレミアムプランを設定しました。それぞれが、南面にメインバルコニーを確保した3面開口プラン。30畳超のリビング・ダイニング、洗面・シャワー室を設置した14畳超の洋室、フィオレストーンカウンターの大型食器棚を設置した6畳超のキッチン、ダブルボウル・4面鏡の洗面カウンターを設置した洗面室、また、トイレを2か所設置するなど、細部まで上質にこだわり抜いた仕様としました。



プレミアムプラン ベッドルーム完成予想 CG



プレミアムプラン リビング・ダイニング完成予想 CG

⑤ 設計・監理には野生司環境設計を起用

県庁所在地の「求心地」ともいふべき立地にふさわしい邸宅の実現を目指して、設計会社には株式会社野生司環境設計を起用しました。数多くのグッドデザイン賞受賞歴を誇る集合住宅建築はもとより、「銀座久兵衛本店」をはじめ商業・教育・オフィスビル建築等幅広い分野での実績と知見を併せ持つ設計事務所です。

【設計・監理】 株式会社野生司環境設計

1990年、野生司義光氏により設立された設計事務所として、集合住宅建築にはもとより商業・教育・オフィスビル建築など幅広いフィールドでものづくりを実践。『銀座久兵衛本店』では「東京建築賞優秀賞」「日本建築士連合会優秀賞」等「建築3賞」と呼ばれる建築賞を受賞。



■現地案内図



■物件概要

所在地	栃木県宇都宮市埴田二丁目3番8、3番11（地番）
交通	JR 東北本線・東北新幹線「宇都宮」駅徒歩18分、 東武宇都宮線「東武宇都宮」駅徒歩10分
構造・規模	鉄筋コンクリート造・地上15階建
入居予定時期	2024年3月中旬
敷地面積	1,149.84 m ²
総戸数	54戸（他フロントオフィス（管理事務室）1戸）
間取り	2LDK+納戸・2LDK+DEN・3LDK
専有面積	76.48 m ² ～160.42 m ²
売主	株式会社長谷工不動産
設計・監理	株式会社野生司環境設計
施工	埼玉建興株式会社
公式サイト	https://www.branchera.com/ms/utsunomiya54/