

2023年5月18日

## 世界最大級のディープ・ウォーター・スタンディング・ウェーブが登場 米国ハワイ州オアフ島に複合施設『Wai Kai (ワイカイ)』オープン

長谷工グループ（代表企業：㈱長谷工コーポレーション、本社：東京都港区、代表取締役社長：池上 一夫）で海外事業を展開している Haseko America, Inc.（以下、HAI）の 100%子会社である WaiKai Commercial Development, LLC は、米国ハワイ州オアフ島西部のエヴァ地区に位置する約 9 エーカー（約 36,500 m<sup>2</sup>）の敷地に、ウォーターアクティビティや飲食店、リテールショップ、広大なイベントエリアを備えた複合施設『Wai Kai (ワイカイ)』（以下「本施設」という）を、3月25日にオープンいたしました。



本施設は、東京ドーム約5個分に相当する 52 エーカー（約 21 万 m<sup>2</sup>）の広さを持つレクリエーションラグーン『Wai Kai Lagoon (ワイカイ・ラグーン)』や、世界最大級のディープ・ウォーター・スタンディング・ウェーブ※となる『WAI KAI WAVE (ワイカイ・ウェーブ)』など、アウトドア・レクリエーション・アクティビティをパッケージ化してご提供しています。

ワインで有名なカリフォルニア州ナパでレストランを運営するミシュランシェフが手掛ける『kitchen door napa (キッチンドア ナパ)』や、サーフアクションを間近で楽しみ、ラグーンの眺望も堪能できるバー&レストラン『THE LOOKOUT (ザ・ルックアウト)』など、コンセプトの異なるダイニングをご用意しています。さらに、ハワイのライフスタイル&ファッションをテーマに、サステナブルな商品も取り扱うリテールショップ『SESSIONS (セッションズ)』の併設や、最大 3,000 名迄収容可能なイベントエリアでのファーマーズマーケット等イベント開催など、観光客のみならず地元の方々にも年間を通じてお越し頂ける施設となっています。

※幅 30m と広くかつ水深があり、水を汲み上げて高さ 0.6m~1.8m の自然な波を再現可能。

また、最大 3 レーンに分割でき、1 レーンにつき 10 名のサーファーが利用可能。

施設 URL : <https://atthelineup.com/>

## 【全体エリア】



## 【エリア・施設概要】

### ・Wai Kai Lagoon (ワイカイ・ラグーン)

Wai Kai Lagoon (ワイカイ・ラグーン) は東京ドーム約5個分に相当する52エーカー(約21万㎡)の広さを持つレクリエーションラグーンとなっており、スタンドアップパドルボード、カヤック、アウトリガーカヌー、サーフスキー、ペダルボート、ダフフィーボートクルーズなど、さまざまな水上遊具をお楽しみ頂けます。





## ・Wai Kai Wave (ワイカイウェーブ)

本施設が目玉アトラクションである『Wai Kai Wave (ワイカイウェーブ)』は、サーファーのレベルに合わせて、大小様々なサイズの波が作り出せるハワイ初の人工サーフィン施設となります。サーフボードやボディボードなどご利用頂け、初心者からプロまで、すべての人たちが本格的なサーフ体験を楽しめる施設となっております。



幅約 30m のプールに、60cm から 1.8m 程度までの高さの波をエンドレスに生み出す事が可能で、サーフィンの大会も予定する等、一日中、自然の環境に左右されない安全な環境でサーフィンをお楽しみ頂けます。



## ・kitchen door napa (キッチンドア ナパ) …レストラン

kitchen door napa (キッチンドア ナパ) は本施設のシグニチャーレストランとなっており、プレミアムレストラン『プラザ・グリル』とカウンターサービスのメニューを一日中楽しめる『ボードウォークカフェ』と 2 つの異なるコンセプトを持つレストランとなります。太平洋へと広がるラグーンの眺望を堪能しながら、ワインで有名なカリフォルニア州ナパでもレストランを運営するミシュランシェフのトッド・ハンフリーが手掛ける珠玉の料理を味わうことができます。



#### ・ THE LOOKOUT (ザ・ルックアウト) …バー&レストラン

THE LOOKOUT (ザ・ルックアウト) では、広大なラナイ席、サーフ横に位置するデッキ席から、ワイカイ・ウェーブでのサーフアクションや、エンターテインメントプログラムを観覧しながら食事を楽しむことができます。



#### ・ SESSIONS (セッションズ) …ライフスタイル&アパレルショップ

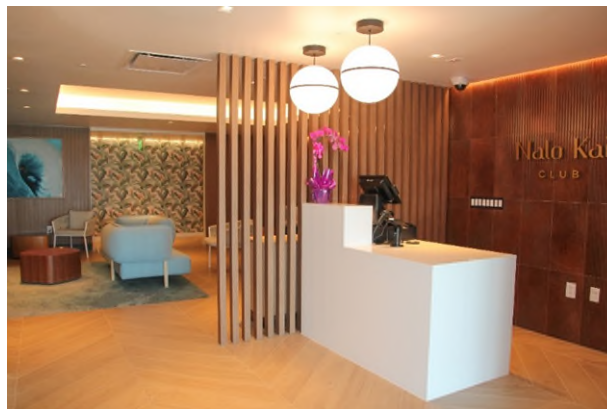
SESSIONS (セッションズ) は、海のライフスタイルに繋がる厳選されたブランドコレクションを取り揃えたショップです。本施設での必要なアイテムを取り揃えているほか、環境に配慮して作られた商品も多く並び、オリジナルロゴ商品も販売しています。



#### ・ Nalo Kai CLUB (ナロ カイクラブ)

Nalo Kai CLUB (ナロ カイクラブ) は、ハワイ到着後からホテルチェックインまでのお時間などで休憩頂けるラウンジエリアとなっており、団体予約での貸切利用にも対応可能な場所となります。

ロッカールーム及びシャワースペースも完備し、砂浜エリアではビーチチェアをご利用頂きながら、くつろいだ時間をお過ごし頂けます。



#### ・ イベント用芝生エリア

芝生エリアでは、約 5,700 m<sup>2</sup>の広さを生かし、ファーマーズマーケット、ビールフェスティバル、バーベキューイベント等、一年を通じて様々なイベントが開催予定です。最大 3,000 人程度のゲストを対象とした立食形式のカクテルレセプション等、企業イベント、研修をはじめ様々な用途にご利用頂けます。





## 【アクセス】

ホノルル空港から約30km（車で約30分）、ワイキキから約47km（車で約45分）



## 【エヴァ地区のマスタープラン開発事業】

1989年に約1,100エーカー（約450万㎡）の土地を取得して以降、住宅用地として戸建とタウンハウス併せて約4,000戸を開発し、ホアカレイカントリークラブ、クラブハウスの開発も手がけてまいりました。そして、今般、商業施設『Wai Kai（ワイカイ）』を開業いたしました。

