

2023年9月29日

報道関係者各位

株式会社長谷工不動産
大和ハウス工業株式会社

長谷工不動産・大和ハウス工業2社共同プロジェクト
リゾートタワーレジデンス
「ブランシエラ那覇開南プレミスト」
10月中旬よりモデルルーム一般公開開始

株式会社長谷工不動産（本社：東京都港区、代表取締役社長：松本健）と、大和ハウス工業株式会社（本社：大阪府大阪市、代表取締役社長：芳井敬一）は、2社共同プロジェクトとして「ブランシエラ那覇開南プレミスト」のモデルルーム一般公開を10月中旬より開始しますので、ここに概要等をお知らせいたします。また、先行して10月6日13時よりメディア内覧会を予定しております。

本物件は、那覇市のメインストリートである国際通りから徒歩6分の希少な地に、地上19階建て全194邸のリゾートタワーレジデンスとして誕生します。庭園やホテルライクなラウンジ、プライベートサウナなどの多様な共用施設を備えるほか、様々なレッスンプログラムをご利用いただけるソフトサービスの導入を予定しております。



外観完成予想図

※1. 那覇の中心とは、那覇市によって策定された「那覇市中心市街地活性化基本計画」による中心市街地地区域に所在し、国際通り（徒歩6分）や沖縄県庁（徒歩13分）、那覇市役所（徒歩15分）などを徒歩圏に有する本件のポジションを表したものです。

※掲載の外観完成予想図は現地周辺上空から撮影した写真（2023年2月撮影）に設計図書を基に描き起こした完成予想図を合成したもので、実際とは形状・色等多少異なる場合があります。外観形状の細部、照明・排水設備・室外機・雨樋・換気口・各種柵等の設備機器は表現していません。

※掲載の現地周辺航空写真は、2022年11月に撮影した空撮にCG加工を施したものです。

※掲載の眺望写真は、2022年11月に現地19階相当から撮影したものです。眺望は将来にわたって保証されるものではありません。

※徒歩分数表示については80mを1分として算出（端数切り上げ）したものです。

■「ブランシェラ」ブランド紹介

「ブランシェラ」ブランドストーリー

「ブランシェラ」は、積み重ねてきた技術とノウハウ、先進の IT 技術、新しいサービスなどを積極的に取り入れることで、自分のことにつかえる、自分と向き合える時間を生み出し、暮らすことが「生きるエネルギー」になる住まい方を提案していきます。



BRANCHERA

心を動かすエネルギーを。

心から楽しむ、心から喜ぶ。

心が動いた分だけ、毎日は輝きを増していく。

私たちは先進の技術や新しいサービスでゆとりやくつろぎをもたらし、心をもてなす時間や空間をお届けしたいと考えています。

ますます多様化する世の中で、

生命感に満ちた暮らしを送ってもらうために何ができるのか？

大切なのは、そこで暮らす人の幸せを思い描くこと。

私たちは、一人ひとりに寄り添い、時に背中を押し、

心を奮い立たせ、前を向く力を与える存在へ。

いい住まいは、人生を輝かせるエネルギーになる。

■「プレミスト」ブランド紹介

「プレミスト」ブランドストーリー

大和ハウス工業ではマンションに住まう方々の多彩なライフスタイルに応える為に上質な暮らしを求める「プレミスト」ブランドを全国で提供しています。ハウスメーカーとしてのノウハウを駆使しながら、長寿命の住まいに欠かせない基本性能や快適性、安全性、管理体制の提供を追求しています。

愛され続ける場所になる。

住まう方や地域の方々に永く愛され続ける場所となるために。

愛着を深めながらいつまでも住み継いでいただく住まいとなるために。

ひとりひとりにとってかけがえのないプレミアムな場所となるために。

「PREMIST」は、住まう方の様々な想いにお応えする

ダイワハウスのマンションブランドです。

PREMIST



敷地配置図

広い敷地を生かし1住戸につき1台以上の駐車場を確保しました。また、国内のEV普及に伴い24時間365日カスタマーサポート付きのEV充電コンセントを導入しました。ペットなどの多目的洗場や災害時に備えた防災倉庫も完備しており、194世帯の多様な暮らしを支えます。

- ①駐車場 ②バイク置場 ③自転車置場 ④車寄せ
- ⑤EV充電用コンセント ⑥歩者分離設計 ⑦防災倉庫
- ⑧多目的洗場 ⑨機械式駐車場 ⑩マールガーデン ⑪マルチスタジオ
- ⑫キッチンラウンジ ⑬エントランスラウンジ ⑭エントランス

※掲載の敷地配置図は、設計図書を基に描き起こしたもので、実際とは多少異なる場合があります。植栽は特定の季節の状況を想定して描かれたものではありません。

③ 2LDKから3LDKまで全13タイプのプランバリエーション。

A type

3LDK + 2WIC + SIC

□専有面積

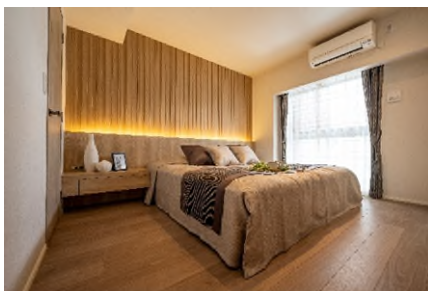
85.48㎡

□バルコニー面積

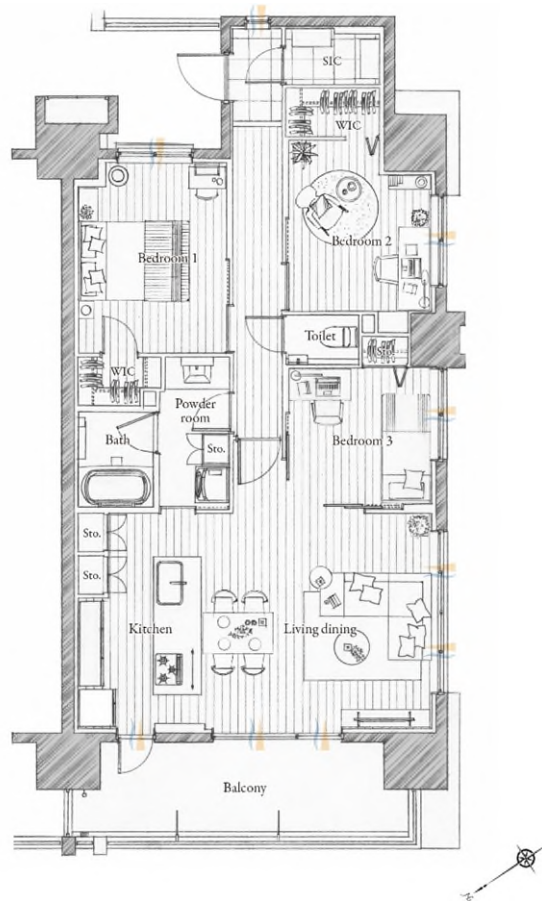
13.13㎡



リビングダイニング (Aタイプ)



ベッドルーム1 (Aタイプ)



新しい暮らし方・働き方が浸透し、住まいに対するニーズも多様化する今、本物件では様々なライフスタイルにお応えすべく、全13タイプの豊富なプランバリエーションをご用意しました。モデルルーム住戸のAタイプには、アイランド型キッチンを採用しました。玄関には窓を設置し採光通風面に配慮した設計になっています。9～15階の住戸は民泊としてもご利用いただけるため、不在時も住戸を有効に活用できます。

※掲載の写真は2023年8月にモデルルーム(Aタイプ)を撮影したもので、一部CG処理を施しています。
 ※掲載の間取りは計画段階の図面を基に作成したものですので、今後内容等が変更になる場合がございます。予めご了承ください(2023年8月末現在)。

④ 暮らしを豊かに彩る、多種多様な共用施設・サービス。



エントランスラウンジ完成予想CG



マールガーデン完成予想CG



ルーフトップテラス完成予想CG

エントランスラウンジでは、専門のコンシェルジュスタッフが宅配便の受付からタクシーの配車、ハウスクリーニングの手配など様々なサービスをご紹介します。日々の快適な暮らしをサポートします。エントランスの奥に広がる「マールガーデン」には南洋の風土に合わせた植栽を計画、くつろげる空間を提供いたします。那覇市街を一望できる屋上のルーフトップテラスでは、那覇大綱挽まつりや那覇ハーリーの花火をお楽しみいただけます。

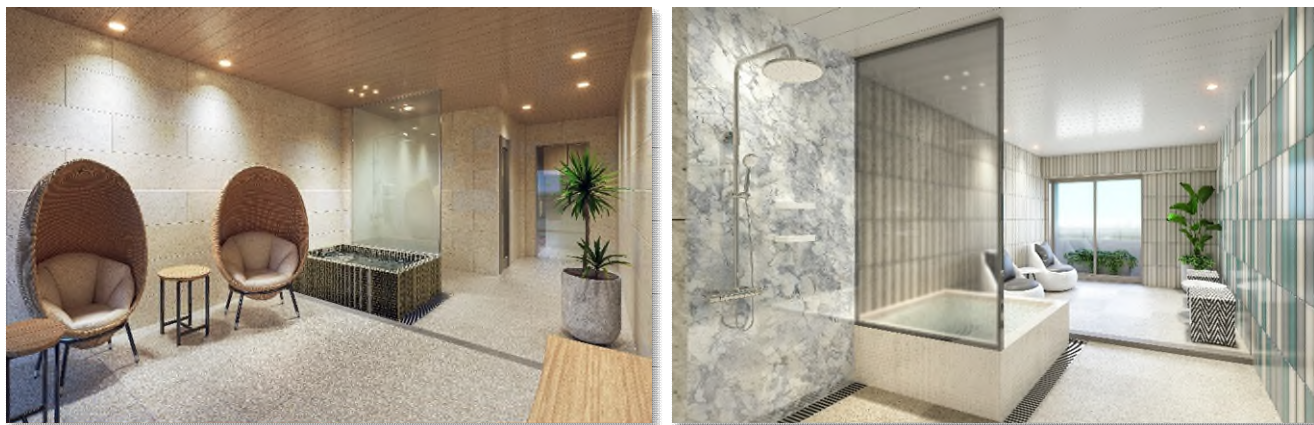


キッチンラウンジ完成予想CG

また、エントランスラウンジの隣にはキッチンラウンジを設置。沖縄県初の分譲マンションとしては初めて※2「We Proudly Serve Starbucks コーヒープログラム」を導入します。キャッシュレス決済に対応しており、洗練されたラウンジ空間で、スターバックスの店舗と同じプレミアムなコーヒー体験を日常적으로お楽しみいただけます。

※2) 「We Proudly Serve Starbucks コーヒープログラム」は分譲マンションとして、沖縄県で初導入となります(2023年8月末現在)。

※掲載のエントランス完成予想CG、マールガーデン予想CG、ルーフトップテラス予想CGは計画段階の図面を基に描き起したもので、実際とは異なる場合がございます。今後行政の指導、施工上の理由等により外観・外構・植栽・仕様・色彩等に変更が生じる場合がございます。敷地外の一部、建物形状の細部、設備機器等の表現につきましては一部省略しております。



オーナーズサウナ完成予想 CG

そのほか、趣向を変えた2つのインテリアタイプをお楽しみいただける完全個室の「オーナーズサウナ」をご用意しました。プライバシーに配慮した貸切利用のみとし、ご家族やご友人とともに気兼ねなくご利用いただけます。



SPOLUTION
SPORTS X SOLUTION

癒しの空間に加え、沖縄県初^{※3}のマンションコミュニティ向けスポーツソリューション「SPOLUTION」を導入しました。マンション共用部を利用し、フィットネスやワークショップなど住民のニーズに合わせた多彩なプログラムをご用意しております。住民の健康を促進するだけでなく、プログラムを通じてマンション内のコミュニティ形成の一助となるようサポートいたします。

※3) 株式会社 IMPRINT のマンションコミュニティ向けソーシャルマッチングサービス「SPOLUTION (スポリューション)」を導入。分譲マンションとしては、沖縄県で初導入となります(2023年8月末現在)。

※掲載のオーナーズサウナ予想 CG は計画段階の図面を基に描き起したもので、実際とは異なる場合がございます。今後行政の指導、施工上の理由等により仕様・色彩等に変更が生じる場合がございます。建物形状の細部、設備機器等の表現につきましては一部省略しております。

■マンションギャラリー案内図



■物件概要

所在地	沖縄県那覇市松尾二丁目 107 番 - 1 他 12 筆
交通	ゆいレール「牧志」駅まで徒歩 12 分 琉球バス・沖縄バス・那覇バス・東陽バス「開南」バス停徒歩 2 分
構造・規模	鉄筋コンクリート造地上 19 階建
入居予定時期	2026 年 3 月
敷地面積	3,602.68 m ²
総戸数	194 戸（別途、管理事務室 1 戸、共用室 4 戸）
間取り	2LDK～3LDK
専有面積	58.99 m ² ～151.03 m ²
売主	株式会社長谷工不動産
売主・販売代理	大和ハウス工業株式会社
販売代理	株式会社長谷工アーベスト
販売復代理	株式会社グローバル不動産
設計・監理	株式会社長谷工コーポレーション エンジニアリング事業部
施工	金秀建設株式会社
公式サイト	https://www.daiwahouse.co.jp/mansion/kyushu/okinawa/m194/index.html