

PRESS RELEASE

住まいと暮らしの
創造企業グループ



長谷工グループ

2024 年 11 月 15 日

長谷工不動産の新築分譲マンションブランド 最上級のフラッグシップシリーズ「ザ・ブランシエラ」 第1弾「ザ・ブランシエラ那覇」誕生

株式会社長谷工不動産（本社：東京都港区、代表取締役社長：松本 健）は、安全・安心・快適な住まいをお届けする新築分譲マンションブランド「ブランシエラ」を全国で展開しております。この度、ブランシエラブランドの最上級フラッグシップシリーズ「ザ・ブランシエラ」の第1弾物件が、沖縄県那覇市に誕生しました。

「ザ・ブランシエラ」ブランドは、都市部でもリゾートでも、そのエリアにあった上質で特別なライフスタイルを提案・サポートする住まいとサービスを提供します。第1弾「ザ・ブランシエラ那覇」は、国際通りに程近い那覇市の中心地に位置し、全17邸は100㎡以上の広さを誇り、1フロア1〜2世帯のプライバシー性を重視した設計となっています。専有部にはイタリア製のハイエンドブランドのキッチンなどワンランク上の設備を標準採用し、共用部には南国を連想させるアプローチ、ガーデンテラスを配置、暮らしをサポートする充実のコンシェルジュサービスを提供するなど、上質なリゾートライフを満喫していただけます。



「ザ・ブランシエラ那覇」外観写真

※掲載の写真は2024年7月に撮影したのになります。

■「ザ・ブランチエラ那覇」の特長

①立地

那覇空港まで車で約 10 分、ゆいレール「牧志」駅徒歩約 3 分、泊港徒歩約 15 分と、沖縄のリゾートライフを愉しむ拠点として最適な立地。国際通りに近接し、那覇の中心地として利便性、快適性を享受しながらも、メインストリートの賑わいから一步入った落ち着いた周辺環境で、ON と OFF を贅沢に切り替える「デュアルライフ」を満喫いただけます。



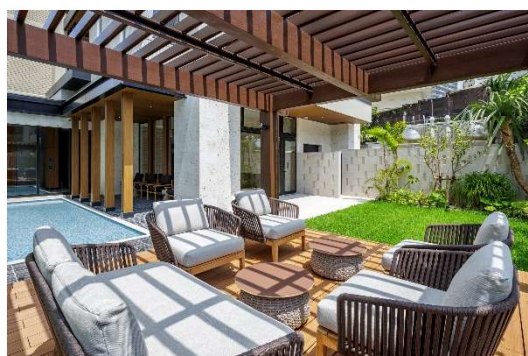
アクセス図

②外観デザイン・共用部

外観デザインは、都会的な造形美と沖縄ならではの素材とデザインにより、プライベート感ある上質なレジデンスを目指しました。植栽計画には、沖縄のマンションやホテルの庭園で約 400 園を手掛けた実績を誇る HADANA を起用し、南国を連想させるアプローチ、また木々のグラデーションを織りなすガーデンテラスは「緑のメインステージ」として設えました。風が抜ける広々としたロビーラウンジでは、緑を眺めながらくつろげる避暑地のような風趣とぬくもりを感じていただけます。



アプローチ

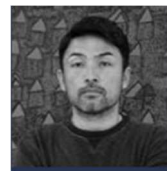


ガーデンテラス



ロビーラウンジ

マンションやホテルの庭を手掛けた約 400 園の実績。

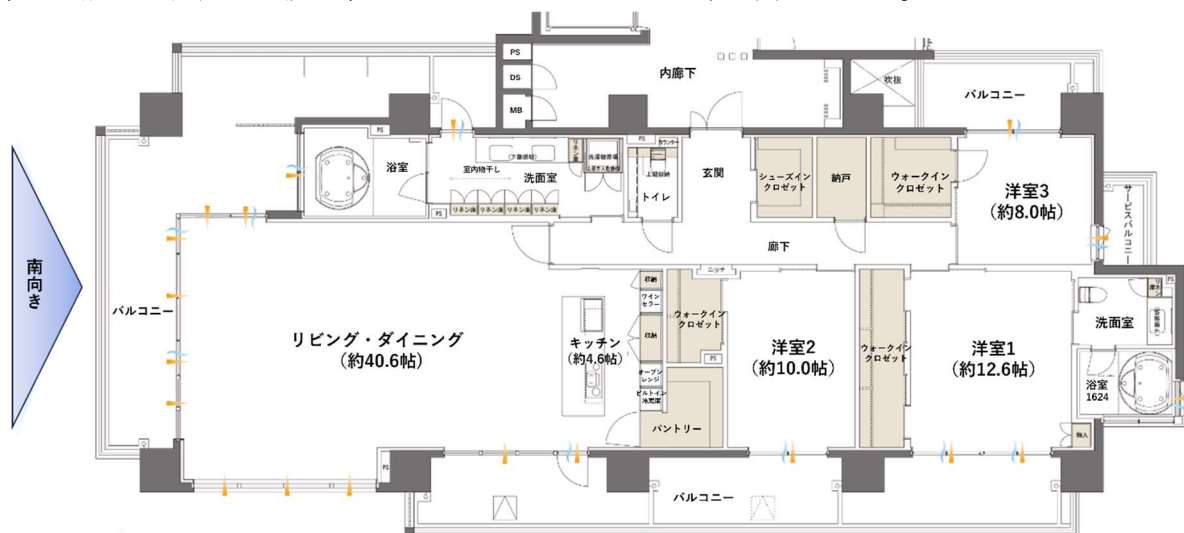


HADANA
代表 葉棚 達也氏

※掲載の写真は 2024 年 7 月に撮影したものになります。

③プラン・設備

2階～8階は1フロア2世帯、9階～11階は1フロア1世帯のプライバシー性と開放感を兼ね備えたゆとりあるプランに設計しました。200㎡を超えるCタイプのリビング・ダイニングにはコーナーサッシュを採用。約40.6帖の空間の先にさらなる広がりを感じます。キッチンにはイタリアのハイエンドブランド「Arclinea」を採用。200年以上も昔から料理人に愛される「シェフズキッチン」を実用的なインテリアとして設えています。バックキャビネットにはドイツ発のハイエンドブランド「LIEBHERR」のビルトイン冷蔵庫とワインセラー、「Miele」のオーブンを装備しています。テンパードアで仕切られた浴室には円形の大型ジェットバスを完備。主寝室にも隣接した専用の浴室や洗面室を設け、ホテルライクなクオリティを高めました。



Cタイプ/3LDK

専有面積/202.56㎡ バルコニー面積/83.19㎡ サービスバルコニー面積/3.36㎡



Cタイプ キッチン



ビルトイン冷蔵庫・ワインセラー（参考）



オーブン（参考）



Cタイプ 洗面室



Cタイプリビング・ダイニング（約40.6帖）

※掲載の写真は2024年7月に撮影したのになります。

■「ブランシェラ」ブランドストーリー



心を動かすエネルギーを。

心から楽しむ、心から喜ぶ。
心が動いた分だけ、毎日は輝きを増していく。
私たちは先進の技術や新しいサービスでゆとりやくつろぎをもたらし、
心をもてなす時間や空間をお届けしたいと考えています。
ますます多様化する世の中で、
生命感に満ちた暮らしを送ってもらうために何ができるのか？
大切なのは、そこで暮らす人の幸せを思い描くこと。
私たちは、一人ひとりに寄り添い、時に背中を押し、
心を奮い立たせ、前を向く力を与える存在へ。
いい住まいは、人生を輝かせるエネルギーになる。

① ザ・ブランシェラ



立地の素晴らしさ、先進性、品格ある佇まい。
生命感に満ちた暮らしを実現するために
考えつくされた空間設計と機能性。
BRANCHERAのフラッグシップシリーズ「THE BRANCHERA」。

誰とも違う選択にこだわり、洗練されたスタイルを愛す。
クリエイティビティな精神にあふれ、自ら道を切り拓いていく。
そんなあなたに寄り添える住まいを。
一切の妥協を許さずつくり上げられた空間は、
時を重ねるほどに、輝きを増していくに違いありません。

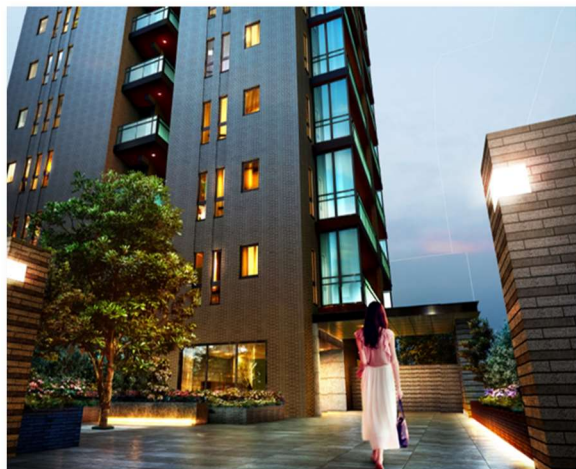


② ブランシェラ ディライト



豪華さや贅沢さだけではなく、
いかに自分らしく生きていくことができるか。
ライフスタイルやライフステージに沿った
明確なテーマやコンセプトを掲げて設計された
「BRANCHERA DELIGHT」シリーズ。

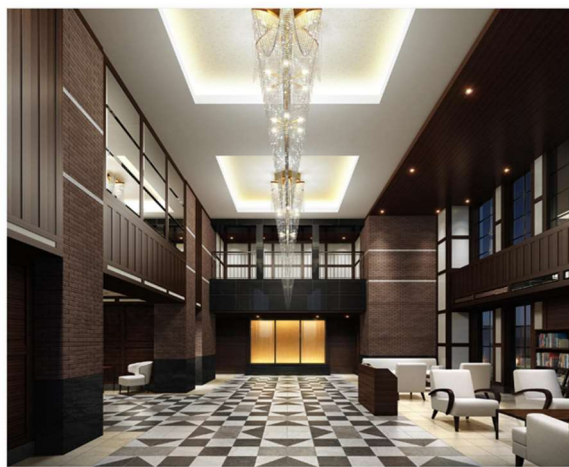
そこに住まう人の感性を刺激し、
時を忘れて趣味に没頭することができる。
そんな自分らしさを追求できる空間を提供します。
なにげない瞬間を、特別な時間に。
日々の暮らしに輝きを与えてくれる住まいになるはずです。



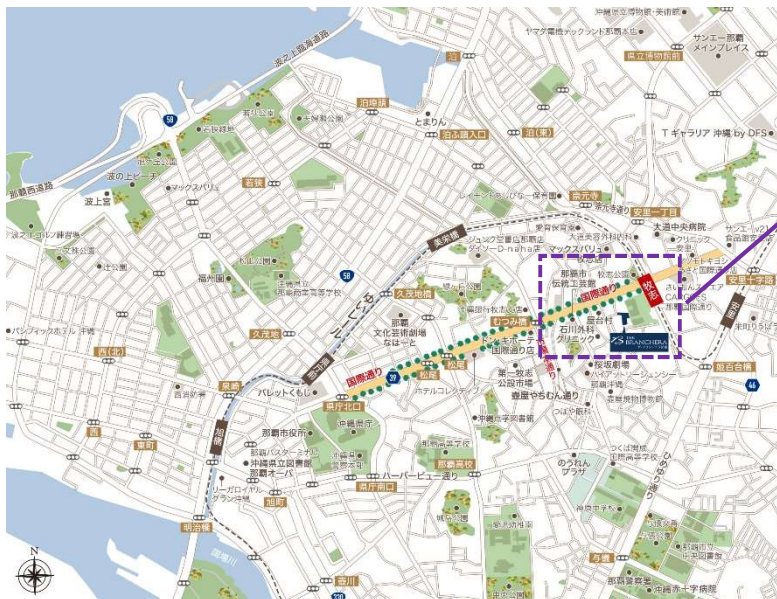
③ ブランシェラ



心地よく生きていくのに、必要なものはなんだろう？
BRANCHERAが考える住まいに大切な要素が
バランスよく詰まったのがこのBRANCHERAです。
シンプルかつスタイリッシュな設計に加え、
最新の技術やサービスを盛り込むことで、
心をもてなすための時間や空間を演出していきます。
一人ひとりが安心安全に暮らせることをメインにした
今の自分たちにちょうどよい住まいです。



■ザ・ブランシエラ那覇 現地案内図



【周辺拡大図】



■物件概要

物件名	ザ・ブランシエラ那覇
所在地	沖縄県那覇市牧志三丁目 296 番 4、297 番 8（地番）
交通	沖縄都市モノレール(ゆいレール)「牧志」駅 徒歩 3 分
構造・規模	鉄筋コンクリート造 地上 11 階建
敷地面積	1,144.65 m ²
総戸数	17 戸
間取り	2LDK・3LDK
専有面積	108.06 m ² ～202.56 m ²
竣工時期	2024 年 2 月
販売時期	販売中
売主	株式会社長谷工不動産
設計・監理	株式会社チームアルファ
施工	株式会社太名嘉組
公式 URL	https://www.branchera.com/ms/the_branchera_naha/index.html