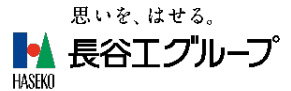


PRESS RELEASE



2025年6月19日

～長谷エグループ 官民連携包括協定に基づく古民家等再活用事業 第2弾～

飛鳥の古代ロマンを象徴する「石舞台古墳」を間近に望む

レストラン&ステイの体験型ホテル

「ブランシェラ 石舞台 テラス」7月24日（木）グランドオープン

6月19日（木）より公式WEBサイトで宿泊予約受付開始

株式会社長谷エコーポレーション（本社：東京都港区、代表取締役社長：熊野 聡、以下、当社）は、この度、国指定特別史跡「石舞台古墳」の至近、国営飛鳥歴史公園（石舞台地区）前において、古民家等再活用事業（※）の第2弾となるレストラン併設型宿泊施設「ブランシェラ石舞台テラス」（以下、「本施設」）を2025年7月24日（木）にグランドオープンいたします。事業運営は株式会社長谷エヴィレッジライフ（本社：東京都港区、代表取締役社長：西川 典男）が、施設運営は株式会社ホロニック（本社：兵庫県神戸市東灘区、代表取締役：長田 一郎）が行ってまいります。なお、宿泊予約は6月19日（木）より受付開始いたします。

公式WEBサイト) <https://www.haseko-stay.jp/ishibutai/>

本施設は約40年間、明日香村の「にぎわいと憩いの空間」として村内外から親しまれてきた「レストランあすか野」を改築再活用することで新たに誕生します。1階にはレストラン（店内62席+テラス16席）、2階には宿泊施設（客室5室）を備えています。客室は全室テラスとハンモックを備え、明日香の四季折々の景色を感じながら贅沢なひとときをお過ごしいただけます。レストランでは奈良県産の旬の食材や食文化を活かした料理を提供。解放感あるテラス席でゆったりとした時間をお楽しみいただけます。さらに、散策のお供に合った軽食やスイーツのテイクアウトメニューもご用意。今後は、ここでしか体験できないアクティビティもお届けしていく予定です。泊まるだけでなく、飛鳥を感じる、地域の情報が集まる、ここにしかない体験型施設を目指します。

今後、当社は本施設を既存施設「ブランシェラ ヴィラ 明日香」と共に『明日香ブランシェラホテルズ』ブランドとして運営し、世界遺産登録を目指す明日香村に思いをはせ、地域交流、雇用創出、関係人口の増加に寄与すべく事業展開を進めてまいります。

（※）当社は2017年9月に、明日香村および一般財団法人明日香村地域振興公社と「官民連携に関する包括協定」を締結し、「明日香村を堪能する」「明日香村を経験する」「明日香村に居住する」ことを目的として2022年3月に古民家等再活用事業の第1弾として築約150年超の古民家を再活用した宿泊施設「ブランシェラ ヴィラ 明日香」を開業するなど様々な取組みを継続しています。

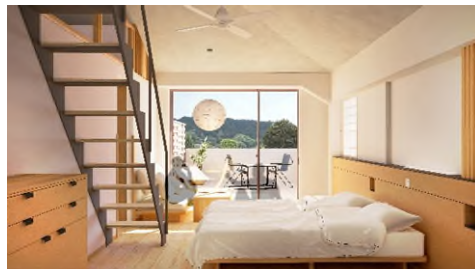


【完成予想図】

■「ブランシェラ 石舞台 テラス」施設概要

【客室】

明日香村の景色が楽しめる全室テラス付きの客室
奈良県産材の吉野杉を用いた家具
天井が高い開放的な空間を活かし、3室にロフトを設置



【レストラン】

ご宿泊のお客様はもちろんのこと、ランチでは明日香村を堪能する
行楽の方々や地域の方々も集える店内 62 席+テラス 16 席の
レストラン。地産の食材や食文化をお楽しみいただけます。



朝食	7：30～9：30（宿泊者限定予定）
ランチ	11：30～15：00（土日祝のみ営業予定*1）
ディナー	17：30～20：30（定休日：火・水曜日予定*1）



【ラウンジ&ライブラリー】

○ラウンジ：滞在中セルフサービスで楽しめるオールインクルーシブ
OPEN 15：00～22：00/7：00～10：00

○ライブラリー：1階から2階にかけての階段には思わず手に
取りたくなるような本やお連れ様と楽しめるボードゲームをご用意



【テイクアウト】

明日香村散策のお供に手軽に楽しめる軽食やデザートをご
テイクアウトでご利用

OPEN 11：00～17：00
（定休日：火・水曜日予定*1）



*1 営業日や定休日に変更になる場合がございます。
事前に、公式WEBサイトにてお知らせいたします。

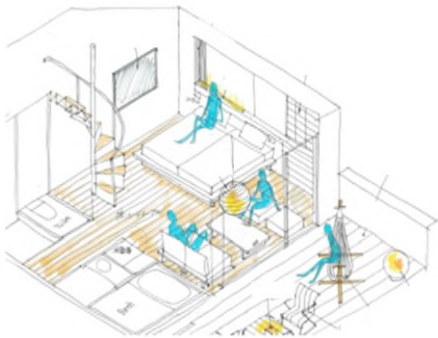


※写真はすべてイメージ図です

【部屋タイプ・概要】

部屋	広さ	収容人数	設備
201	53.86㎡	4名	テラス・ロフト付き バス・トイレセパレート ハリウッドツインベッド2台+ロフト布団2組
202	47.14㎡	4名	テラス・ロフト付き バス・トイレセパレート ハリウッドツインベッド2台+ロフト布団2組
203	40.50㎡	3名	テラス・ロフト付き バス・トイレセパレート ハリウッドツインベッド2台+ロフト布団1組
204	31.27㎡	2名	テラス付き バス（シャワーのみ）・トイレセパレート ハリウッドツインベッド2台
205	45.73㎡	3名	テラス付き バス・トイレセパレート ハリウッドツインベッド2台+ソファベッド1台

※203 と 204 はコネクティング利用可（予定）



※イメージ図

【宿泊概要】

チェックイン	15:00～19:00	客室備品	43型テレビ/加湿空気清浄機/電気ケトル/金庫/ Bluetoothスピーカー/館内着(2サイズ)/館内スリッパ/ タオル一式/ドライヤー/シャンプー/コンディショナー/ ボディソープ/ハンドソープ/グラス&カップ類
チェックアウト	8:00～11:00 ※夜間22:00～翌7:00までは 無人対応となります。		
ご夕食	Restaurant 17:30～20:30	アメニティ	環境への配慮から下記のアメニティは客室に ご用意しておりません。 ご入用の際はチェックイン時にお渡しいたします。 【歯ブラシ、髭剃り、ヘアブラシ、スキンケアセット、 綿棒、ボディウォッシュタオル】
ご朝食	Restaurant 7:30～9:30		
サービス	1階ラウンジスペース (宿泊者無料) /フリーWi-Fi/客室ドリンク/ (珈琲・お茶)	その他	小学生以下のお子さまは添い寝(寝具、アメニティ、食事 無し)の場合、無料でご宿泊いただけます。



【計画地周辺地図】



【施設概要】

建物名称	ブランシエラ 石舞台 テラス
所在地	奈良県高市郡明日香村大字島庄165番1、209番2
交通	近鉄吉野線「飛鳥」駅よりバス16分 バス停より徒歩1分
敷地面積	815.73 m ²
地目	宅地
建築面積	298.49 m ²
延べ面積	455.05 m ²
地域地区	第一種低層住居専用地域・にぎわいの街特別用途地区・第3種風致地区 第二種歴史的風土保存地区・景観計画地区・建築基準法22条指定区域
構造・規模	鉄骨造瓦葺2階建
用途	宿泊施設・飲食店・物販店
建築主	株式会社長谷工コーポレーション 〒105-8507 東京都港区芝二丁目32番1号
設計・監理	株式会社ビーピーアイ計画・設計研究所
施工	かねまつ建設株式会社
事業運営	株式会社長谷工ヴィレッジライフ 〒105-8507 東京都港区芝二丁目32番1号
施設運営	株式会社ホロニック

【会社概要】

株式会社長谷工コーポレーション

- 代表取締役社長：熊野 聡
- 資本金：575億円
- 本社：東京都港区芝二丁目32番1号
- 事業所等：関西・横浜支店、名古屋支店、京都支店、九州・沖縄事業部、
西日本営業部、技術研究所（東京都多摩市）、ベトナム駐在員事務所
- 主たる事業：建設事業、不動産事業、エンジニアリング事業
- URL：<http://www.haseko.co.jp/>

株式会社長谷工ヴィレッジライフ

- 代表取締役社長：西川 典男
- 資本金：2,000万円
- 本社：東京都港区芝二丁目32番1号
- 主たる事業：地域活性化事業、ホテル及び宿泊・料飲施設等の経営、運営並びに業務の受託
- URL：<https://www.haseko.co.jp/hvl/>

株式会社ホロニック

- 代表取締役：長田 一郎
- 資本金：5,000万円
- 本社：神戸市東灘区向陽町中6-9 神戸ファッションマート10階
- 主たる事業：コミュニティ型ホテルの企画・開発・運営/地域資源の企画事業
コンサルティング事業/SETREグループの運営
- URL：<https://www.hol-onic.co.jp/>

■株式会社ホロニック配信プレスリリース <https://www.hol-onic.co.jp/news/1789/>