

PRESS RELEASE

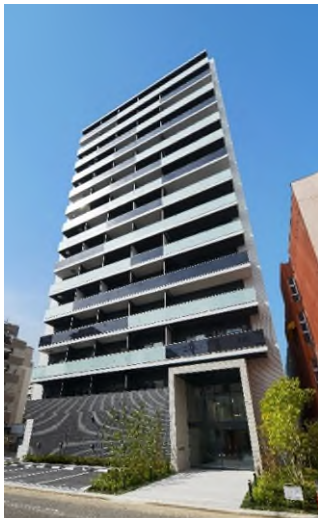
2026年4月17日

新築賃貸マンション「ルネフラッツ今池駅前 South」97戸を竣工 名古屋市営地下鉄「今池」駅徒歩4分、旧イオン今池店駐車場跡地に誕生

株式会社長谷工総合開発（本社：東京都港区、代表取締役社長：宮原 昭）と南海不動産株式会社（本社：大阪市浪速区、代表取締役社長：村上 一久）は、愛知県名古屋市において新築賃貸マンション「ルネフラッツ今池駅前 South」（以下、「本物件」）が竣工しましたことをお知らせいたします。

本物件は総戸数97戸、名古屋市営地下鉄東山線・桜通線「今池」駅徒歩4分、長年地域に親しまれた旧イオン今池店駐車場跡地に誕生しました。「名古屋」駅まで直通10分と交通利便性が高く、通勤・通学はもとより、週末のレジャーにも便利な住環境として、地域の新たな暮らしの拠点へと生まれ変わりました。共用部には、仕事や学習に加え、読書やコーヒーなども楽しめるワークングラウンジ「the Node（ザ・ノード）」をご用意しました。間取りは、1DK 26.21㎡～2LDK 63.57㎡まで全7タイプのプランバリエーションを揃え、専有部には無料Wi-Fi、エアコン、カラーモニター付きハンズフリーインターフォンを標準装備。さらに、スマートフォンのアプリから操作が可能なスマートリモコン機能付き照明「シーリングライトプロ」を全邸に採用し、一部住戸にはキッチンとダイニングを一体化した「テーブルキッチン」を採用しました。また、非接触キー対応の宅配ボックスやエントランスの採用や、入居者用駐車場には「TERRA CHARGE（テラチャージ）」※1のEV充電用コンセントを設置するほか、電動キックボードや電動アシスト自転車、自動車シェアリングサービスの導入を予定しています。

なお、本計画地の北側隣地でも総戸数167戸の新築賃貸マンションを開発中で、2027年3月の竣工を予定しています。両計画を合わせた計260戸超の大規模開発により、暮らしを支える住環境の充実を図り、地域とともに持続的なまちづくりを推進してまいります。



外観写真



アプローチ写真

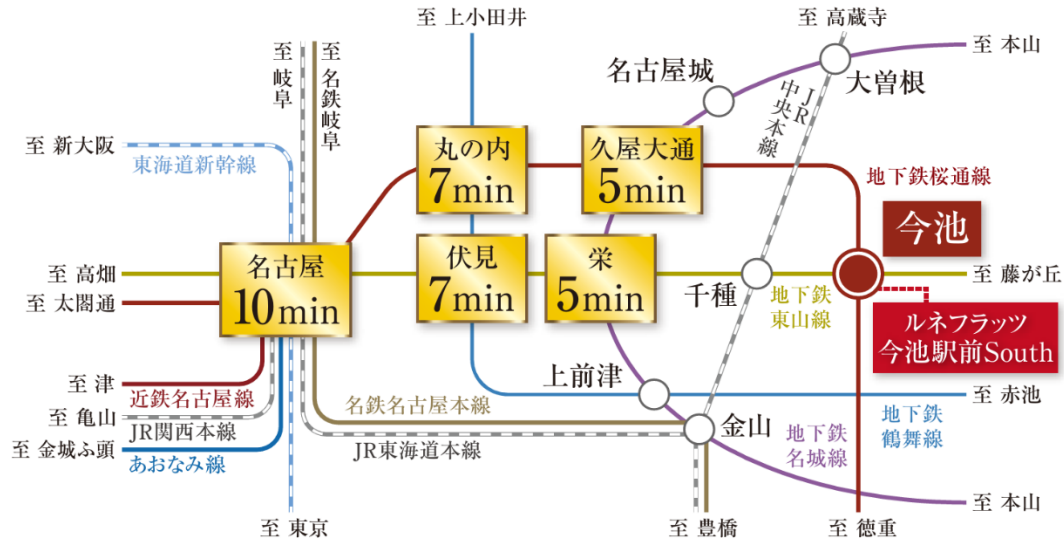
※1 TERRA CHARGE の利用には専用アプリやウェブでの登録が必要です。

※掲載の距離・徒歩分数は地図上を計測し80mを1分として算出（端数は切上げ）したものです。

※掲載の写真は2026年3月に撮影したものです。

① 「名古屋」駅まで直通 10 分、通勤にも休日のおでかけにも便利な立地

本物件は名古屋市営地下鉄東山線・桜通線「今池」駅徒歩 4 分の立地に誕生しました。「栄」駅・「伏見」駅、「久屋大通」駅・「丸の内」駅、そして「名古屋」駅まで 10 分圏内でアクセスできるため、通勤や休日のおでかけなど幅広いシーンで利用できるロケーションです。また、「今池」エリアは商店街や飲食店など生活利便施設が集積し、文化的な雰囲気も併せ持つ、日常の使い勝手と暮らしの豊かさを両立したエリアとして親しまれています。



② 多様な過ごし方が叶うコワーキングラウンジ「the Node (ザ・ノード)」

本物件の 1 階には株式会社デザイングラウンド 55 がデザイン監修したコワーキングラウンジ「the Node (ザ・ノード)」をご用意しました。仕事や学習に取り組む時間はもちろん、読書をしたり軽食を摂ったりするなど入居者の多様な過ごし方に対応できる空間としてご利用いただけます。



コワーキングラウンジ「the Node (ザ・ノード)」竣工写真

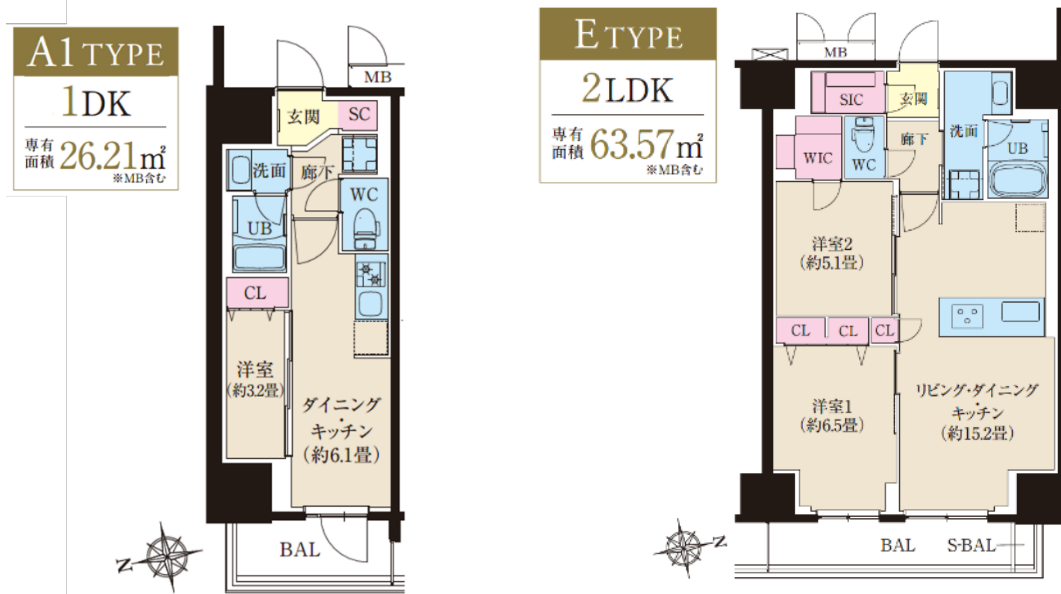
※掲載の所要時間は通勤時(7:30~9:00 着)の目的地駅への最多所要時間です。電車の所要時間は時間帯により異なります。

※「ジョルダン」調べ。2025 年時点調査のものでダイヤ改正により変更となる場合がございます。

※「ジョルダン」の算定に基づき、上記所要時間に待ち時間、乗り換え時間は含んでおります。

③ 全邸エアコン・スマートリモコン付き、全7タイプのプランバリエーション

本物件は1DK 26.21㎡～2LDK 63.57㎡ 全7タイプのプランバリエーションを揃えました。ご入居時からすぐにWi-Fiを無料で利用できるほか、エアコン、カラーモニター付きハンズフリーインターフォンを全邸に設置しました。また、スマートフォンのアプリから照明点灯・消灯が可能なスマートリモコン機能付き照明「シーリングライトプロ」を全邸に採用し、家電操作の効率化と暮らしの質の向上が期待できる設備を導入しました。



エアコン



カラーモニター付き
ハンズフリーインターフォン



シーリングライトプロ

④ キッチンを囲む、新しい暮らし方「テーブルキッチン」

一部住戸には、当社グループの株式会社長谷工ファニッシングが開発した「テーブルキッチン」を採用しました。「キッチンで囲む新たな食卓」という発想のもと、キッチンとテーブルを一体化し、対面型のスライドテーブルによって、調理から食事、片付けまでをスムーズに行えるレイアウトとしています。使う時だけ引き出せるスライドテーブルは、配膳や簡単な食事、作業台としても活用でき、住空間を有効に利用できます。キッチンを中心としたオープンスタイルにより、日常の中で自然と会話が生まれる、「楽で楽しい」住空間を実現しています。



テーブルキッチン

※掲載の写真や概念図は実績例およびメーカー参考写真で、色調など実際とは異なる場合がございます。詳しくは本物件のモデルルームでご確認ください。

⑤ 非接触キー対応の宅配ボックスやEVコンセントなどのソフトサービスも充実

本物件は非接触キー対応の宅配ボックスやエントランスを採用しました。電気自動車の普及にあわせて「TERRA CHARGE (テラチャージ)」のEVコンセントを敷地内に4台分ご用意。また、出勤やショッピングなどの移動をより快適にお過ごしいただけるよう、電動キックボードや電動アシスト自転車、自動車シェアリングサービスの導入を予定しております。



非接触キー対応 宅配ボックス



非接触キー対応 共用エントランス



TERRA CHARGE (テラチャージ)

■現地案内図



■物件概要

所在地	愛知県名古屋市千種区今池5丁目19番8号
交通	名古屋市営地下鉄東山線・桜通線「今池」駅徒歩4分
構造・規模	鉄筋コンクリート造 地上15階建
リーシング開始時期	2026年2月
竣工時期	2026年3月
入居予定時期	2026年3月
敷地面積	733.46㎡
総戸数	97戸
間取り	1DK・1LDK・2LDK
専有面積	26.21㎡～63.57㎡(メーターボックス面積含む)
事業主	株式会社長谷工総合開発、南海不動産株式会社
設計	株式会社長谷工コーポレーション
施工	株式会社中村工業
管理	株式会社長谷工ライブネット
公式サイト	https://www.haseko-hsk.co.jp/