

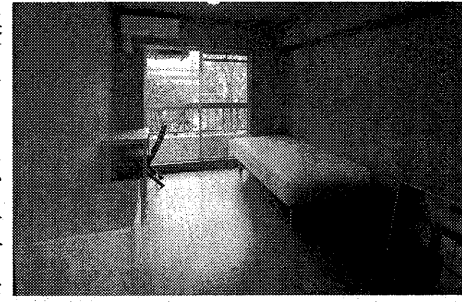
リビタ、JR東日本都市開発 築44年独身寮をシェアハウスに キッチンなど共用部充実



大型の本格厨房に面してカウンターを設け、料理をしながらコミュニケーションできる④。専有部は家具付きで賃貸する⑤

リビタは、築44年の独身寮を再生したシェア型賃貸住宅「シェアプレイス三鷹（112室）を7月13日にオープンする。JR中央線三鷹駅から徒歩11分、武蔵境駅から徒歩8分に位置するJR東日本の独身寮を再生した。事業主であるJR東日本都市開発から有効活用との相談があり、シェア型賃貸住宅を提案。成瀬・猪熊建築設計事務所（東京都杉並区）とともに基本設計・デザイン監修し、長谷工リフォームが施工した。運営はリビタが担当する。

鉄筋コンクリート造3階建て延べ2695平方メートル、耐震補強を行うとともに、専有部の配置は大きく換えず、共用部を刷新した。シェアラウンジと呼ぶ共用空間は、広場に面した開放的なダイニング、本格厨房のようなステンレス製の調理台を配したキッチンには3口のIHコンロとシンクを6セット用意。人気の調理家電も用意する。キッチンに面してカ



ウンターとハイチェアを設けて、料理を振る舞いながら会話ができる。ワークスペースにもなるラブリリー、照度を落としたりラックススペース

も用意。5〜6人で映画やスポーツ観戦が楽しめる個室型の「シアタールーム」(予約制)も設けた。かつての大浴場は13のシャワーブース、ユニットバスに作り替えた。別に女性専用も用意する。居室は約13.5平方メートル、既存のドアやサッシ、フローリングを生かした。敷地内には家族向け社宅をリノベーションした「リエット三鷹」が3月に竣工。JR東都市が直営で運営しており、すでに9割稼働。地域住民も利用できるサポート付き貸し農園も設けた。大きなテールを設けた、食の広場「武蔵野の原風景を再現した植栽」と「森の広場」では、マルシェなどのイベントも計画する。定期借家契約で賃料は月額6.4万〜7.5万円(共益費1.5万円別途)。周辺や新宿などに勤務する自然環境や、ゆとりある暮らしを求める社会人がメインターゲット。4月19日に募集を始め、すでに26人の申し込みがある。

電気・ガス・水道共同の自動検針 戸建分譲に実用導入

全国初 豊橋の工場跡地400戸

積水ハウスは、愛知県豊橋市の大規模複合開発「ミラまち」内の戸建分譲地「コモンステージ」で、電力スマートメーターの通信技術を活用した電気・ガス・水道共同の自動検針を10月から実用導入する。共同自動検針の実用導入は全国で初めて。豊橋市と同市の水道検針業務を受託し

ベルヴィ名古屋花の木」(総戸数27戸)の販売を開始した。名古屋駅から約1.8キロ、地下鉄鶴舞線浅間町駅から徒歩4分の、落ち着いた住環境と日常の買い物利便性が整ったエリアに、36〜45平方メートルの1LDK〜2LDK。全戸にウォークインクローゼットを設けた。また、スマートフォンで玄関扉施錠やエアコンなど家電操作が可能な「リモコ」を導入。無

吉祥寺 04222228111

ン・戸建事業用地を求めています。